

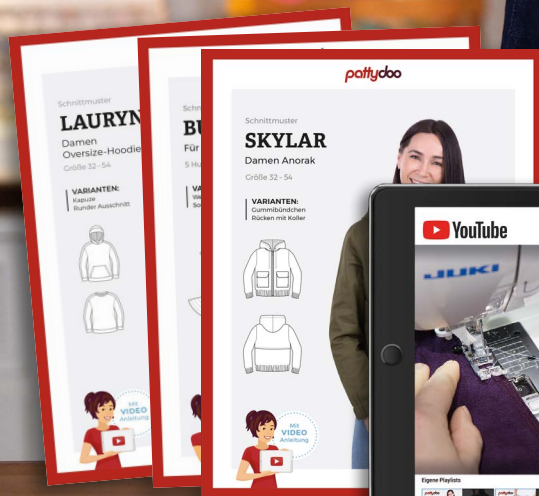
# Nähen lernen leicht gemacht!

**pattydoo**

SCHNITT-  
MUSTER  
KOLLEKTION  
2024



MIT  
GRATIS  
ONLINE  
VIDEOS



[www.pattydoo.de](http://www.pattydoo.de)





# Wer steckt hinter pattydoo?

Hallo, ich bin **INA** von pattydoo

Seit 2012 gebe ich mein Nähwissen in meinem Nähblog **pattydoo** weiter und bringe in Videoanleitungen begeisterten Nähfans das Nähen von Taschen, Accessoires sowie Kleidung für Groß und Klein bei.

Mittlerweile steckt hinter **pattydoo** ein tolles Team, das mich tatkräftig unterstützt und dafür sorgt, dass regelmäßig neue Nähanleitungen und Schnittmuster auf unserer Webseite [www.pattydoo.de](http://www.pattydoo.de) zu finden sind.

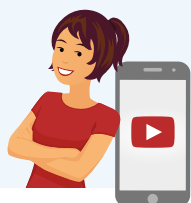
Bleib auf dem Laufenden und informiere dich auf unseren Kanälen:



## YOUTUBE

Abonniere unseren YouTube-Kanal und erfahre sofort, wenn es neue Videoanleitungen zum Nähen gibt:

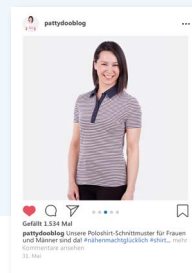
[www.patty.do/youtube](http://www.patty.do/youtube)



## INSTAGRAM

Folge @pattydooblog auf Instagram und nutze den Hashtag **#pattydoo**, um deine genähten Werke zu zeigen:

[www.patty.do/community](http://www.patty.do/community)



## NÄHBLOG

Erfahre im Nähblog alles über die aktuellen Schnittmuster und schaue dir tolle Nähideen an:

[www.patty.do/blog](http://www.patty.do/blog)









# Schnittmuster & Produkte KOLLEKTION 2024

- × **Damen** (Seiten 16–88)
- × **Herren** (Seiten 89–100)
- × **Kinder** (Seiten 101–110)
- × **Accessoires** (Seiten 111–115)
- × **Weitere Produkte** (Seiten 117–119)

(Stand: September 2024)

# Schnittmuster Damen

pattydoo



## ADRIANA

Jerseykleid

Größe 32–54 | Seite 17



## ALLIE

Bluse & Kleid

Größe 32–54 | Seite 18



## AMELIE

Knotenkleid

Größe 32–48 | Seite 19



## ANGEL

Kleid & Tunika

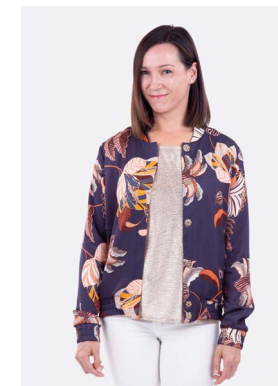
Größe 32–54 | Seite 20



## AVA

T-Shirt

Größe 32–54 | Seite 21



## BROOKLYN

Blouson

Größe 32–54 | Seite 22



## CALLIE

Damenhose

Größe 32–54 | Seite 23



## CARINA

Cardigan

Größe 32–54 | Seite 24



## CARMEN

Shirt & Bluse

Größe 32–54 | Seite 25



## CAROL

Sweatkleid

Größe 32–54 | Seite 26



## CHLOE

Tulpenkleid

Größe 32–54 | Seite 27



## CLEO

Sweatshirt

Größe 32–54 | Seite 28



# Schnittmuster Damen

pattydoo



## COCO

Sommerkleid

Größe 32–48 | Seite 29



## DALIA

Kaftankleid

Größe XS–XXL | Seite 30



## DANA

Jogpants

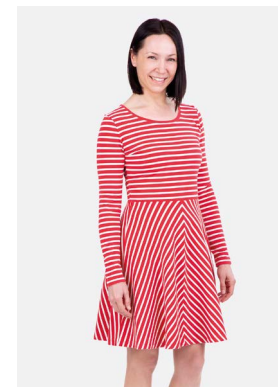
Größe 32–54 | Seite 31



## ELIZA

Jerseykleid

Größe 32–54 | Seite 32



## ELLA CLASSIC

Jerseykleid

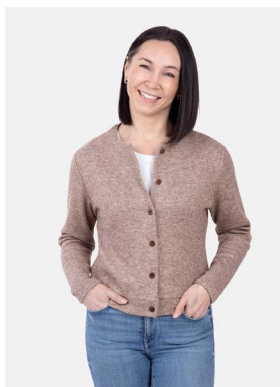
Größe 32–54 | Seite 33



## ELLEN

Blazer

Größe 32–48 | Seite 34



## EMMA

Damen Strickjacke

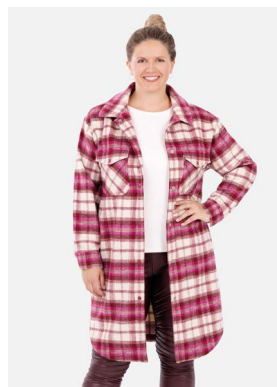
Größe 32–54 | Seite 35



## FAYE

Colourblock Sweater

Größe 32–54 | Seite 36



## FIONA

Hemdjacke

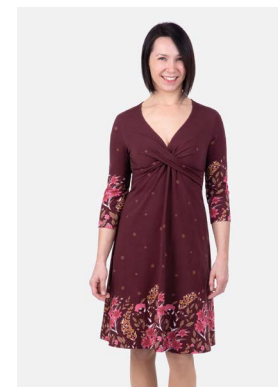
Größe 32–54 | Seite 37



## FLORENCE

Sommerhose

Größe 32–54 | Seite 38



## GLORIA

Kleid

Größe 32–54 | Seite 39



## GRACE

Shirt & Kleid

Größe 32–54 | Seite 40

# Schnittmuster Damen

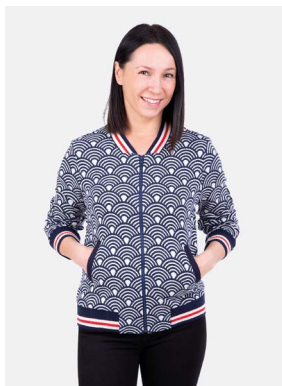
pattydoo



## HAILEY

Sweatshirt

Größe 32–54 | Seite 41



## HANNA

Collegejacke

Größe 32–54 | Seite 42



## IDA

Kleid

Größe 32–54 | Seite 44



## HOLLY

Blusenkleid

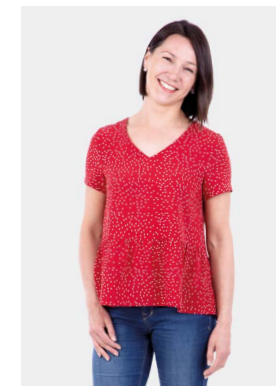
Größe 32–54 | Seite 43



## JADE

Sweatkleid

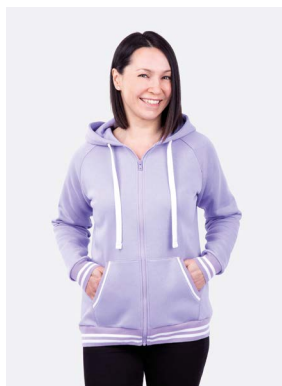
Größe 32–54 | Seite 45



## JANE

Bluse & Kleid

Größe 32–54 | Seite 46



## JANICE

Kapuzenjacke

Größe 32–54 | Seite 47



## JEANS #1 & #2

Regular Waist Jeans

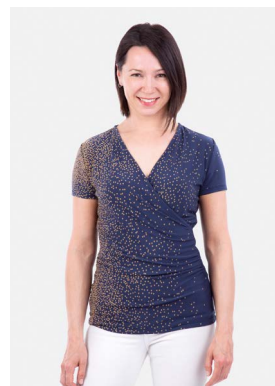
Größe 32–54 | Seite 48



## JEANS #3 & #4

High Waist Jeans

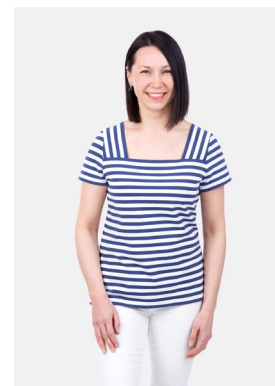
Größe 32–54 | Seite 49



## JESSY

Wickelshirt

Größe 32–54 | Seite 50



## JILL

Shirt & Kleid

Größe 32–54 | Seite 51



## JOSIE

Fledermausshirt

Größe 32–54 | Seite 52



# Schnittmuster Damen

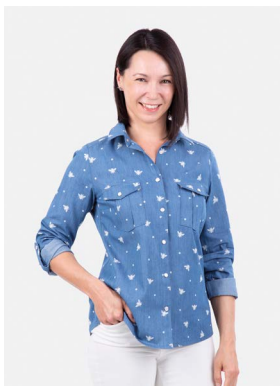
pattydoo



## JOY

Jumpsuit

Größe 32–48 | Seite 53



## JULIE

Hemdbluse

Größe 32–54 | Seite 54



## LAURYN

Oversize-Hoodie

Größe 32–54 | Seite 55



## LAYLA

Lagenshirt

Größe 32–54 | Seite 56



## LESLIE

Poloshirt & Kleid

Größe 32–54 | Seite 57



## LIV CASUAL

Shirt

Größe 32–54 | Seite 58



## LIZZY

Paperbag-Shorts

Größe 32–54 | Seite 59



## LOLA

Parka & Regenmantel

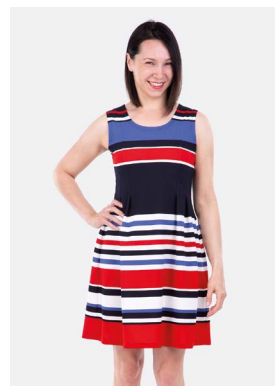
Größe 32–54 | Seite 60



## LYNN

Kapuzenpullover

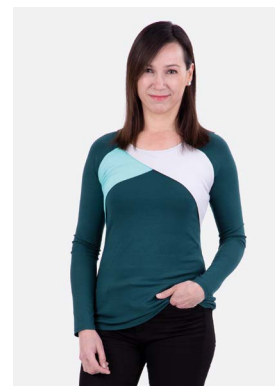
Größe 32–54 | Seite 61



## MARIE

Trägerkleid

Größe 32–48 | Seite 62



## MELLIE

Raglanshirt & Kleid

Größe 32–48 | Seite 63



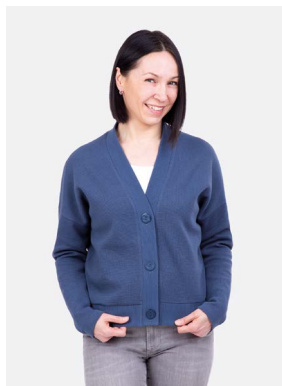
## MILEY

Sweatshirt

Größe 32–54 | Seite 64

# Schnittmuster Damen

pattydoo



## MONA

Strickjacke

Größe 32–54 | Seite 65



## NAOMI

Sweatshirt

Größe 32–54 | Seite 66



## NELLY

Freestyle Hoodie

Größe 32–54 | Seite 67



## NORA

Mantel mit Kapuze

Größe 32–54 | Seite 68



## NOVA

Lounge-Set

Größe 32–54 | Seite 69



## POPPY

Pumphose

Größe 74–170 | Seite 70



## RONJA

Sweatkleid

Größe 32–54 | Seite 71



## ROXIE

Jogginghose

Größe 32–54 | Seite 72



## SARA

Shirt

Größe 32–54 | Seite 73



## SCARLETT

Wasserfallshirt & Top

Größe 32–54 | Seite 74



## SERENA

Mantel

Größe 32–54 | Seite 75



## SIENNA

Jumpsuit

Größe 32–54 | Seite 76



# Schnittmuster Damen

pattydoo



## SKYLAR

Anorak

Größe 32–54 | Seite 77



## STACEY

A-Linien-Kleid

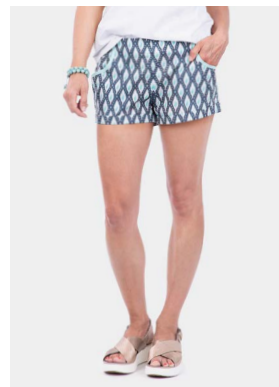
Größe 32–54 | Seite 78



## STELLA

Turtleneck-Shirt

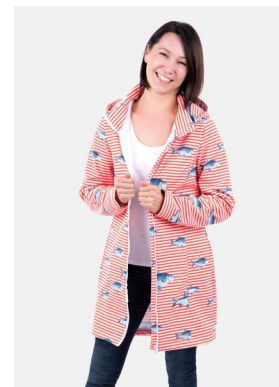
Größe 32–54 | Seite 79



## SUMMER

Shorts

Größe 32–54 | Seite 80



## SUSAN

Softshelljacke

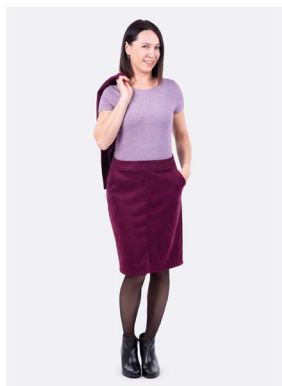
Größe 32–54 | Seite 81



## TARA

Biker Leggings

Größe 32–54 | Seite 82



## TESSA

Rock

Größe 32–54 | Seite 83



## THEA

Shirt

Größe 32–54 | Seite 84



## VIOLET

Jerseykleid

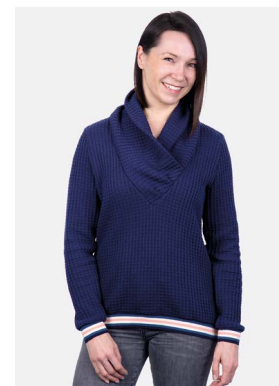
Größe 32–54 | Seite 85



## VIVIAN

Paperbag-Hose

Größe 32–54 | Seite 86



## YVETTE

Pullover

Größe 32–54 | Seite 87



## ZOEY

Pullover

Größe 32–54 | Seite 88

# Schnittmuster Herren

pattydoo



## ADAM

Jeanshose

Größe W29–W48 | Seite 90



## JAKE

Poloshirt

Größe XS–XXXL | Seite 91



## JAMES

Hemd

Größe XS–XXXL | Seite 92



## JIM

Sweatshirt

Größe XS–XXXL | Seite 93



## JONAS & JOHN

Boxershorts

Größe S–XXXL | Seite 94



## LENNY

Hemdjacke

Größe XS–XXXL | Seite 95



## LUKE

Freestyle Hoodie

Größe S–XXXL | Seite 96



## MAX

Shirt

Größe S–XXXL | Seite 97



## SIMON

Softshelljacke

Größe S–XXXL | Seite 98



## TOM

Raglanshirt

Größe S–XXXL | Seite 99



## TONY

Kapuzenpullover

Größe S–XXXL | Seite 100

# Schnittmuster **Kinder**

**pattydoo**



## **JACKY**

Teenie-Softshelljacke

Größe 140–176 | Seite 102



## **JONAS & JOHN**

Boxershorts

Größe 140–176 | Seite 103



## **LENI**

Kleid

Größe 92–146 | Seite 104



## **LEO**

Kinder-Raglanshirt

Größe 92–146 | Seite 105



## **MAXI**

Teenie-Raglanshirt

Größe 146–176 | Seite 106



## **MIKA**

Freestyle Hoodie

Größe 140–176 | Seite 107



## **PAUL**

Shirt

Größe 92–146 | Seite 108



## **PIPPA**

Babyset

Größe 50–92 | Seite 109



## **POPPY**

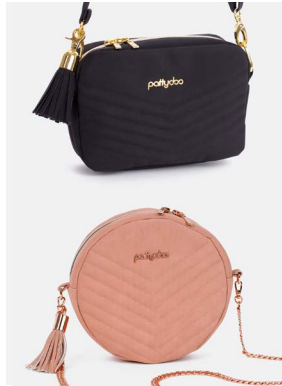
Pumphose

Größe 74–170 | Seite 110



# Schnittmuster **Accessoires**

**pattydoo**



## **ADORA**

Schultertasche

ca. 16x22x6 cm | Seite 112



## **ANNIE & LOUISE**

Tasche & Shopper

Zwei Größen | Seite 113



## **BUCKET HAT**

Für Kinder & Erwachsene

5 Hutgrößen | Seite 114



## **MOLLY & POLLY**

Portemonnaie

Zwei Größen | Seite 115



# Weitere Produkte

pattydoo



## BUCH

Taschenlieblinge  
selber nähen

14 Taschenmodelle | Seite 117



## HANDMAß

im pattydoo Design

Gesamtlänge 22 cm | Seite 118



## NÄHBOX

Highlight für Nähfans

8 Nähaccessoires | Seite 119

# Schnittmuster Damen



Schnittmuster

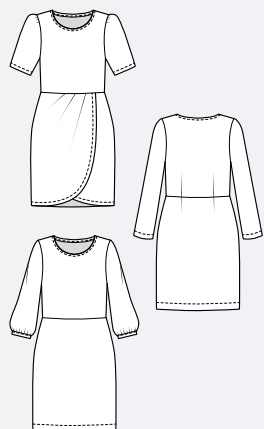
# ADRIANA

Damen Jerseykleid

Größe 32 - 54

## VARIANTEN:

Wickelrock,  
einfacher Rock  
5 Ärmelvarianten



Mit  
VIDEO  
Anleitung

•••• Nählevel



Schnittmuster | Größe 32 - 54

# LAURYN

Damen Oversize-Hoodie

## STOFFEMPFEHLUNG

Sweatstoff, Fleece, Scuba ("Modal Touch"), Waffeljersey

## STOFFVERBRAUCH

(in cm) bei einer Stoffbreite von 150 cm:

entspricht  
etwa diesen  
Konfektionsgrößen:

A	B	C	D	E	F	G	H	I	J	K	L
32	34	36	38	40	42	44	46	48	50	52	54

## HOODIE Stoffverbrauch (in cm)

HOODIE - Stoff 1	155	155	155	155	170	170	170	170	185	190	190	195
HOODIE - Stoff 2 (Ärmelpasse + Kapuze)	85	85	85	85	85	85	85	90	90	90	90	90
HOODIE KOMPLETT	180	180	180	180	180	185	190	205	210	220	230	230

## SWEATSHIRT Stoffverbrauch (in cm)

SWEATSHIRT - Stoff 1 (Ärmelpasse)	125	125	135	140	150	150	150	155	165	170	175	175
SWEATSHIRT - Stoff 2	85	85	85	85	85	85	85	90	90	90	90	90
SWEATHIRT KOMPLETT	140	140	140	140	140	145	155	165	180	185	190	190

HINWEIS: Je nach Stoffbreite, -musterung und Zuschneidetechnik kann der Stoffverbrauch variieren.

## ZUSÄTZLICH BENÖTIGST DU

- × optional für die Kapuze: 2 Ösen, 1,5 m Kordel
- × Bündchenware (Schlauchware 35 cm): für runden Ausschnitt & Saumbündchen 60 cm, nur Saumbündchen 55 cm
- × empfehlenswert: elastisches Nähgarn, z.B. MARAFLEX



Schnittmuster

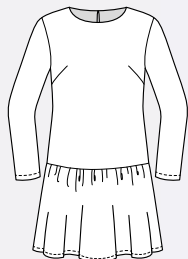
# ALLIE

Damenbluse  
& Kleid

Größe 32 - 54

## VARIANTEN:

Bluse, Kleid,  
Kleid mit Rockteil,  
3 Ärmelvarianten



Mit  
VIDEO  
Anleitung



••• Nählevel



Schnittmuster | Größe 32 - 54

# ALLIE

Damenbluse & Kleid

## STOFFEMPFEHLUNG

Leichte Blusenstoffe mit weichem Fall, z.B. gewebte Stoffe aus Viskose,  
Polyester oder Baumwolle

## STOFFVERBRAUCH

(in cm) bei einer Stoffbreite von 140 cm:

entspricht  
etwa diesen  
Konfektionsgrößen:

A	B	C	D	E	F	G	H	I	J	K	L
32	34	36	38	40	42	44	46	48	50	52	54

## STOFFVERBRAUCH (in cm)

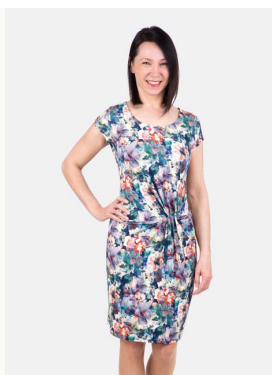
	A	B	C	D	E	F	G	H	I	J	K	L
Bluse	150	150	150	150	150	155	155	155	230	230	230	235
Kleid	175	175	175	175	175	175	175	280	280	285	285	290
Kleid mit Rockteil	210	215	215	215	215	225	225	225	290	290	295	295
Stufenkleid	225	225	225	225	235	235	235	240	245	245	300	300

HINWEIS: Je nach Stoffbreite, -musterung und Zuschneidetechnik kann der Stoffverbrauch variieren.

## ZUSÄTZLICH BENÖTIGST DU

- × 60 x 30 cm Bügeleinlage (z.B. Vlieseline H180, G785 oder G710) für die Belegteile
- × einen Ösenknopf





## Schnittmuster

# AMELIE

## Damen Knotenkleid

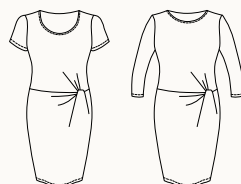
Größe 32–48

### VARIANTEN:

2 Ausschnitte  
4 Ärmellängen



Mit Video-  
Nähanleitung



Schnittmuster | Größe 32–48

# AMELIE

## Damen Knotenkleid

### STOFFEMPFEHLUNG

Weich fallende, elastische Jerseystoffe aus Viskose, Polyester oder Modal (mit 5% Elasthan).

### STOFFVERBRAUCH

(in cm) bei einer Stoffbreite von 150 cm:

entspricht  
etwa diesen  
Konfektionsgrößen:

A	B	C	D	E	F	G	H	I
32	34	36	38	40	42	44	46	48

### STOFFVERBRAUCH (in cm)

Stoffbreite 150 cm	160	160	165	165	165	165	165	170	170
--------------------	-----	-----	-----	-----	-----	-----	-----	-----	-----

HINWEIS: Je nach Stoffbreite, -musterung und Zuschneidetechnik kann der Stoffverbrauch variieren.





Schnittmuster

# ANGEL

Damenkleid  
& Tunika

Größe 32 - 54

## VARIANTEN:

3 Ärmel  
verschiedene Längen



Mit  
VIDEO  
Anleitung



Nählevel



Schnittmuster | Größe 32 - 54

# ANGEL

Damenkleid und Tunika

## STOFFEMPFEHLUNG

Leichte, gewebte Stoffe, z. B. aus Viskose, Polyester oder Baumwolle, u. a. Crêpe, Batist, Chambray, Musselin, Baumwollstoffe mit Lochstickereien

## STOFFVERBRAUCH

(in cm) bei einer Stoffbreite von 140 cm:

entspricht  
etwa diesen  
Konfektionsgrößen:

A	B	C	D	E	F	G	H	I	J	K	L
32	34	36	38	40	42	44	46	48	50	52	54

## STOFFVERBRAUCH (in cm)

	A	B	C	D	E	F	G	H	I	J	K	L
Tunika, 1 Stufe	140	140	140	145	145	170	170	185	185	190	190	195
Kleid knielang, 2 Stufen	185	185	185	185	200	230	230	235	235	240	255	255
Midikleid, 3 Stufen	245	245	245	245	250	290	290	290	290	295	310	315
Maxikleid, 3 Stufen	310	310	310	310	310	310	320	325	330	335	340	345

HINWEIS: Je nach Stoffbreite, -musterung und Zuschneidetechnik kann der Stoffverbrauch variieren.

## ZUSÄTZLICH BENÖTIGST DU

- × ca. 45 cm Bügeleinlage (90 cm breit, z. B. Vlieseline G785 oder H609)
- × für den Ballonärmel: 50 bis 70 cm Gummiband, 5 - 7 mm breit



Schnittmuster

# AVA

Damen T-Shirt

Größe 32 – 54

**VARIANTEN:**

- 2 Ausschnitte
- 2 Saumvarianten



•••• Nählevel



Schnittmuster | Größe 32 – 54

# AVA

Damen T-Shirt

**STOFFEMPFEHLUNG**

Baumwoll- oder Viskosejersey, leichter Strickstoff, Slubjersey

**STOFFVERBRAUCH**

(in cm) bei einer Stoffbreite von 150 cm:

entspricht  
etwa diesen  
Konfektionsgrößen:

A	B	C	D	E	F	G	H	I	J	K	L
32	34	36	38	40	42	44	46	48	50	52	54

**STOFFVERBRAUCH** (in cm)

Stoffbreite 150 cm	100	105	105	105	110	110	110	110	115	120	120	125
--------------------	-----	-----	-----	-----	-----	-----	-----	-----	-----	-----	-----	-----

HINWEIS: Je nach Stoffbreite, -musterung und Zuschneidetechnik kann der Stoffverbrauch variieren.



Schnittmuster

# BROOKLYN

Damen Blouson

Größe 32 – 54

## VARIANTEN:

Knopfleiste oder Reißverschluss  
optional mit Futter



Mit  
VIDEO  
Anleitung



• • • • Nählevel



Schnittmuster | Größe 32 – 54

# BROOKLYN

Damen Blouson

## STOFFEMPFEHLUNG

**Gewebe, fließende Stoffe** wie Crêpe, Tencel, Cupro oder Seidenstoffe  
oder **dehnbare Stoffe** wie Sweatstoff, Stretch Jacquard oder Stepper,  
für das **Futter**: Polyester, Acetat oder Viskose

## STOFFVERBRAUCH

(in cm) bei einer Stoffbreite von 150 cm:

entspricht  
etwa diesen  
Konfektionsgrößen:

A	B	C	D	E	F	G	H	I	J	K	L
32	34	36	38	40	42	44	46	48	50	52	54

## BLOUSON MIT FUTTER

Oberstoff	160	165	165	165	165	170	170	185	190	210	215	215
Futterstoff	125	125	125	125	130	130	130	130	135	140	145	160

## OHNE FUTTER

Oberstoff	130	145	145	145	150	150	155	155	155	165	165	165
-----------	-----	-----	-----	-----	-----	-----	-----	-----	-----	-----	-----	-----

HINWEIS: Je nach Stoffbreite, -musterung und Zuschneidetechnik kann der Stoffverbrauch variieren.

## ZUSÄTZLICH BENÖTIGST DU

- × **70–80 cm Bügeleinlage**, z.B. Vlieseline H180, G785 oder H609
- × Je nach Variante evtl. weitere Zutaten (z.B. **Gummiband**, **Bündchenware**, **Druckknöpfe** oder **Reißverschluss**)

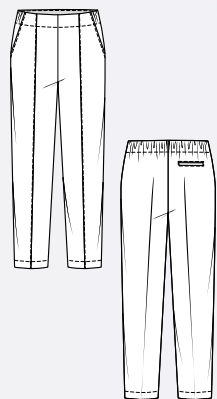


Schnittmuster

# CALLIE

Damenhose  
Tapered Form

Größe 32 – 54



Mit  
VIDEO  
Anleitung

•••• Nählevel



Schnittmuster | Größe 32 – 54

# CALLIE

Damenhose

## STOFFEMPFEHLUNG

**Leichte bis mittelschwere, gewebte Stoffe**, z.B. aus Viskose, Baumwolle oder Leinen sowie **elastische Stoffe**, z. B. Modal Sweat

## STOFFVERBRAUCH

(in cm) bei einer Stoffbreite von 140 cm:

entspricht  
etwa diesen  
Konfektionsgrößen:

A	B	C	D	E	F	G	H	I	J	K	L
32	34	36	38	40	42	44	46	48	50	52	54

## STOFFVERBRAUCH (in cm)

	A	B	C	D	E	F	G	H	I	J	K	L
Stoff mit Musterrichtung	165	165	165	165	165	190	200	200	225	230	250	275
Stoff uni, ohne Musterrichtung	160	160	160	160	165	190	200	200	210	230	240	245

HINWEIS: Je nach Stoffbreite, -musterung und Zuschneidetechnik kann der Stoffverbrauch variieren.

## ZUSÄTZLICH BENÖTIGST DU

- × **Gummiband, 4 cm breit**; je nach Größe ca. **75 bis 130 cm** (Taillenumfang zzgl. Nahtzugabe)
- × für die Tascheneingriffe: **Formband T12** von VLIESELINE
- × für die Leistentaschen: **Bügeleinlage** (z.B. VLIESELINE H180), bei sehr dünnem Stoff auch für Innenbund-Teile



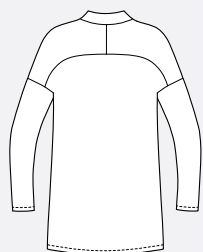
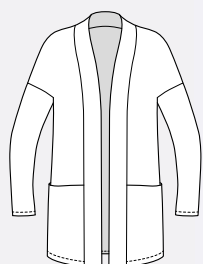


Schnittmuster

# CARINA

Damen Cardigan

Größe 32 – 54



Mit  
VIDEO  
Anleitung

• • • • Nählevel



Schnittmuster | Größe 32 – 54

# CARINA

Damen Cardigan

## STOFFEMPFEHLUNG

Weich fallende, leichte Strickstoffe, Sommer-Sweatstoffe oder Jacquard-Jerseys

## STOFFVERBRAUCH

(in cm) bei einer Stoffbreite von 150 cm:

entspricht  
etwa diesen  
Konfektionsgrößen:

A	B	C	D	E	F	G	H	I	J	K	L
32	34	36	38	40	42	44	46	48	50	52	54

## STOFFVERBRAUCH (in cm)

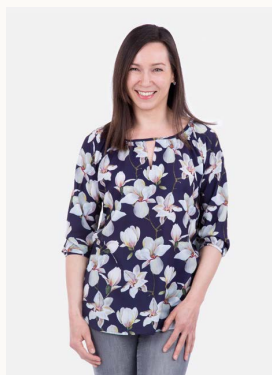
Stoffbreite 150 cm	155	155	155	155	160	170	170	170	175	230	230	235
--------------------	-----	-----	-----	-----	-----	-----	-----	-----	-----	-----	-----	-----

HINWEIS: Je nach Stoffbreite, -musterung und Zuschneidetechnik kann der Stoffverbrauch variieren.

## ZUSÄTZLICH BENÖTIGST DU

× Ausschnittblende: **30 cm glatte Bündchenware** (90–105 cm Stoffbreite)





## Schnittmuster

# CARMEN

## Damenshirt und Bluse

Größe 32 - 54

### VARIANTEN:

Für Jersey oder Webware  
Rückenteil mit Wickeloptik



Mit Video-  
Nähanleitung



Nählevel



Schnittmuster | Größe 32 - 54

# CARMEN

## Damenshirt und Bluse

### STOFFEMPFEHLUNG

Weich fallender **Viskosejersey** oder leichte, gewebte **Blusenstoffe**.

### STOFFVERBRAUCH

(in cm) bei einer Stoffbreite von 140 cm:

entspricht  
etwa diesen  
Konfektionsgrößen:

A	B	C	D	E	F	G	H	I	J	K	L
32	34	36	38	40	42	44	46	48	50	52	54

### STOFFVERBRAUCH (in cm)

	A	B	C	D	E	F	G	H	I	J	K	L
Shirt mit Wickel-Rückenteil	160	170	170	175	180	185	190	195	200	200	200	200
Bluse mit Saum	150	150	155	155	155	215	215	215	220	220	220	225

HINWEIS: Je nach Stoffbreite, -musterung und Zuschneidetechnik kann der Stoffverbrauch variieren.



Schnittmuster

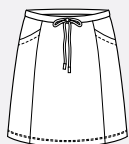
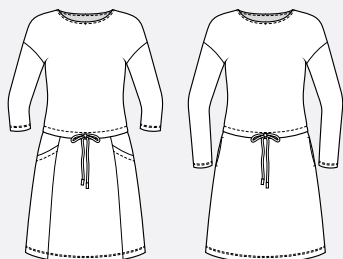
# CAROL

Damen Sweatkleid

Größe 32 – 54

## VARIANTEN:

2 Taschen, 2 Ärmellängen  
Rock einzeln



Mit  
VIDEO  
Anleitung



Nählevel



Schnittmuster | Größe 32 – 54

# CAROL

Damen Sweatkleid

## STOFFEMPFEHLUNG

**Dehnbare Stoffe**, z.B. Sommersweat bzw. French Terry, Romanit Jersey, Jacquard Jersey

## STOFFVERBRAUCH

(in cm) bei einer Stoffbreite von 150 cm:

entspricht  
etwa diesen  
Konfektionsgrößen:

A	B	C	D	E	F	G	H	I	J	K	L
32	34	36	38	40	42	44	46	48	50	52	54

## STOFFVERBRAUCH (in cm)

	A	B	C	D	E	F	G	H	I	J	K	L
Kleid	165	170	170	170	170	175	175	175	175	235	235	235
Rock einzeln	95	95	95	95	95	95	95	95	95	120	120	120

HINWEIS: Je nach Stoffbreite, -musterung und Zuschneidetechnik kann der Stoffverbrauch variieren.

## ZUSÄTZLICH BENÖTIGST DU

- × evtl. **extra Stoff** für die Taschenteile und die Belege
- × **1,5 – 2 m Kordel** (je nach Hüftumfang) und **2 Metallösen** (1 cm Durchmesser)
- × oder **Gummiband**



Schnittmuster

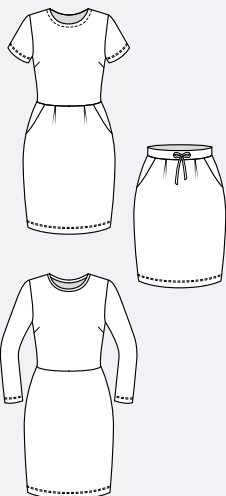
# CHLOE

Damen  
Tulpenkleid

Größe 32 – 54

## VARIANTEN:

2 Rockteile  
2 Ärmellängen



•••• Nählevel



Schnittmuster | Größe 32 – 54

# CHLOE

Damen Tulpenkleid

## STOFFEMPFEHLUNG

**Dehnbare Stoffe**, u. a. Sommersweat, Jerseystoffe mit etwas Stand wie Interlock, Romanit oder Jacquard Jersey

## STOFFVERBRAUCH

(in cm) bei einer Stoffbreite von 150 cm:

entspricht  
etwa diesen  
Konfektionsgrößen:

A	B	C	D	E	F	G	H	I	J	K	L
32	34	36	38	40	42	44	46	48	50	52	54

## STOFFVERBRAUCH (in cm)

Kleid (kurze Ärmel & Taschen)	165	170	170	175	180	180	180	185	190	220	220	225
Rock einzeln	95	95	95	95	100	100	100	100	100	140	140	145

HINWEIS: Je nach Stoffbreite, -musterung und Zuschneidetechnik kann der Stoffverbrauch variieren.

## ZUSÄTZLICH BENÖTIGST DU

- × **5 cm Bündchenware** (für Variante Ausschnittbündchen)
- × **30 x 30 cm Jersey** oder glatte Bündchenware (für Variante Beleg)
- × Rock einzeln: **3 cm breites Gummiband**, je nach Größe **ca. 70 bis 100 cm**





Schnittmuster

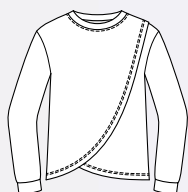
# CLEO

Damen Sweatshirt

Größe 32 – 54

## VARIANTEN:

Kapuze  
Runder Ausschnitt



Mit  
VIDEO  
Anleitung



Nählevel



Schnittmuster | Größe 32 – 54

# CLEO

Damen Sweatshirt

## STOFFEMPFEHLUNG

Weiche Sweatstoffe mit angerauter Rückseite (Wintersweat) sowie Sommersweat bzw. French Terry

## STOFFVERBRAUCH

(in cm) bei einer Stoffbreite von 150 cm:

entspricht  
etwa diesen  
Konfektionsgrößen:

A	B	C	D	E	F	G	H	I	J	K	L
32	34	36	38	40	42	44	46	48	50	52	54

## HOODIE - ZWEI STOFFE

STOFF 1 (rechte Shirtseite)	100	100	100	100	110	110	110	120	125	125	130	140
STOFF 2 (linke Shirtseite)	85	85	90	90	90	100	100	105	105	110	110	110

## SWEATSHIRT - ZWEI STOFFE

STOFF 1 (rechte Shirtseite)	80	80	80	80	80	80	80	95	110	115	120	125
STOFF 2 (linke Shirtseite)	75	75	75	75	75	80	80	80	80	80	80	80

## HOODIE/SWEATSHIRT - EIN STOFF

Hoodie aus einem Stoff	160	160	160	160	160	165	165	190	195	200	200	210
Sweatshirt aus einem Stoff	130	130	130	135	135	135	135	150	155	155	160	165

HINWEIS: Je nach Stoffbreite, -musterung und Zuschneidetechnik kann der Stoffverbrauch variieren.

## ZUSÄTZLICH BENÖTIGST DU

- × für die Kapuze: optional 2 Ösen, 1,5 m Kordel
- × für den runden Ausschnitt: 10 x 55 cm Bündchenware
- × empfehlenswert: elastisches Nähgarn





## Schnittmuster

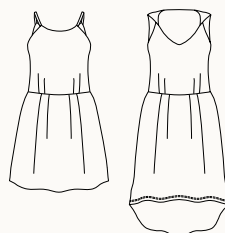
# COCO

## Damen Sommerkleid

Größe 32-48

### VARIANTEN:

3 Oberteile  
3 Rockteile



Mit Video-  
Nähanleitung



Nählevel



Schnittmuster | Größe 32 - 48

# COCO

## Damen Sommerkleid

### STOFFEMPFEHLUNG

Ausschließlich **elastische, weich fallende Stoffe**, ideal ist ein **Viskosejersey**.

### STOFFVERBRAUCH

(in cm) für die verschiedenen Kleidlängen bei einer Stoffbreite von 150 cm:

entspricht  
etwa diesen  
Konfektionsgrößen:

A	B	C	D	E	F	G	H	I
32	34	36	38	40	42	44	46	48

### STOFFVERBRAUCH (in cm)

	A	B	C	D	E	F	G	H	I
Maxikleid	215	220	220	220	220	270	270	270	275
Knielanges Kleid	135	135	135	135	135	180	185	185	185
Vokuhila-Kleid	145	145	145	145	145	195	195	195	195

HINWEIS: Je nach Stoffbreite, -musterung und Zuschneidetechnik kann der Stoffverbrauch variieren.

### ZUSÄTZLICH BENÖTIGST DU

- × **70-100 cm Gummiband, 1 cm breit** für die Taille
- × **evtl. Framilon/Framilastic** zur Kräuselung des Rockteils
- × je nach Oberteil-Variante evtl. weitere Zutaten



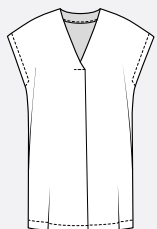
Schnittmuster

# DALIA

Damen  
Kaftankleid

Größe XS – XXL

**VARIANTEN:**  
3 Längen  
Nahttaschen



Mit  
**VIDEO**  
Anleitung



•••• Nählevel



Schnittmuster | Größe XS – XXL

# DALIA

Damen Kaftankleid

## STOFFEMPFEHLUNG

Leichte, gewebte Stoffe mit fließendem Fall z. B. aus Viskose, Leinen oder TENCEL

## STOFFVERBRAUCH

(in cm) bei einer Stoffbreite von 140 cm:

entspricht  
etwa diesen  
Konfektionsgrößen:

XS	S	M	L	XL	XXL
32/34	36/38	40/42	44/46	48/50	52/54

## STOFFVERBRAUCH (in cm)

	XS	S	M	L	XL	XXL
<b>Kleid</b> (Zuschnitt regulär im Fadenlauf)	205	205	210	210	210	215
<b>Kleid</b> (Zuschnitt quer zum Fadenlauf)	170	180	185	195	205	215
<b>Tunika</b>	160	165	170	170	175	180
<b>Maxikleid</b>	290	295	295	300	305	310

HINWEIS: Je nach Stoffbreite, -musterung und Zuschneidetechnik kann der Stoffverbrauch variieren.

## ZUSÄTZLICH BENÖTIGST DU

× **35 cm Bügeleinlage** (90 cm breit, z. B. Vlieseline G785) für die Belege





Schnittmuster

# DANA

Damenhose

Größe 32 - 54



Mit Video-  
Nähanleitung



Schnittmuster | Größe 32 - 54

# DANA

Damenhose

## STOFFEMPFEHLUNG

**Leichte, gewebte Stoffe**, z. B. aus Viskose, Tencel oder Baumwolle.  
Bezeichnungen für geeignete Stoffe sind **Chambray, Batist, Musselin** oder **Flanell**.

## STOFFVERBRAUCH & GUMMIBAND

(in cm) bei einer Stoffbreite von 140 cm sowie Gummibandlänge (ca.):

entspricht  
etwa diesen  
Konfektionsgrößen:

A	B	C	D	E	F	G	H	I	J	K	L
32	34	36	38	40	42	44	46	48	50	52	54

## STOFFVERBRAUCH & GUMMIBAND (in cm)

Stoffbreite 140 cm	180	180	180	185	215	215	220	240	240	240	245	245
Gummiband 3 bis 3,5 cm breit, Länge 1x ODER 0,7 bis 1 cm breit, Länge 2x	90	95	100	100	105	110	115	120	125	130	135	140

HINWEIS: Je nach Stoffbreite, -musterung und Zuschneidetechnik kann der Stoffverbrauch variieren.

## ZUSÄTZLICH BENÖTIGST DU

- × je nach Größe **1,5 bis 2 m Kordel** (1 cm breit)
- × **ca. 25 cm Bügeleinlage** (Breite 90 cm, z. B. Vlieseline G 785)





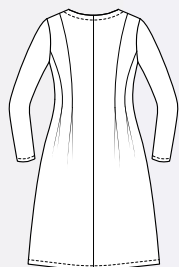
Schnittmuster

# ELIZA

Damen Jerseykleid

Größe 32 – 54

**VARIANTEN:**  
3 Ärmellängen



••• Nählevel



Schnittmuster | Größe 32 – 54

# ELIZA

Damen Jerseykleid

## STOFFEMPFEHLUNG

Elastische Jerseystoffe wie Baumwoll- oder Viskosejersey (mit 5 % Elasthan)

## STOFFVERBRAUCH

(in cm) bei einer Stoffbreite von 150 cm:

entspricht  
etwa diesen  
Konfektionsgrößen:

A	B	C	D	E	F	G	H	I	J	K	L
32	34	36	38	40	42	44	46	48	50	52	54

## STOFFVERBRAUCH (in cm)

Stoffbreite 150 cm	175	175	175	175	215	220	220	220	285	290	295	295
--------------------	-----	-----	-----	-----	-----	-----	-----	-----	-----	-----	-----	-----

HINWEIS: Je nach Stoffbreite, -musterung und Zuschneidetechnik kann der Stoffverbrauch variieren.



Schnittmuster

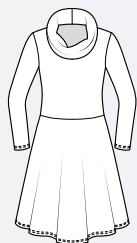
# ELLA CLASSIC

Damen Jerseykleid

Größe 32 - 54

## VARIANTEN:

3 Ausschnitte  
3 Ärmellängen  
Taillenband



Schritt  
für Schritt  
Nähanleitung  
mit Bildern



•••• Nählevel



Schnittmuster | Größe 32 - 54

# ELLA CLASSIC

Damen Jerseykleid

## STOFFEMPFEHLUNG

Baumwoll- oder Viskosejersey

## STOFFVERBRAUCH

(in cm) bei einer Stoffbreite von 150 cm:

entspricht  
etwa diesen  
Konfektionsgrößen:

A	B	C	D	E	F	G	H	I	J	K	L
32	34	36	38	40	42	44	46	48	50	52	54

## STOFFVERBRAUCH (in cm)

	A	B	C	D	E	F	G	H	I	J	K	L
Kleid mit kurzen Ärmeln	185	185	185	185	185	185	185	190	190	195	210	230
Kleid mit langen Ärmeln	185	185	190	190	190	195	200	205	215	225	240	245

HINWEIS: Je nach Stoffbreite, -musterung und Zuschneidetechnik kann der Stoffverbrauch variieren.

## OPTIONAL BENÖTIGST DU DIESE STOFFMENGEN

- × farblich abgesetztes Taillenband: **25 x 65 cm Jersey**
- × Rollkragen: **60 x 90 cm Jersey**
- × Ausschnittstreifen aus Bündchenware: **5 x 60 cm Bündchenware**



Schnittmuster

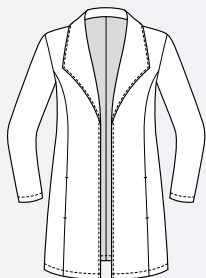
# ELLEN

Damenblazer

Größe 32 – 48

## VARIANTEN:

2 Längen  
2 Ärmel



Mit  
**VIDEO**  
Anleitung



•••• Nählevel



Schnittmuster | Größe 32 – 48

# ELLEN

Damenblazer

## STOFFEMPFEHLUNG

**Gewebte Stoffe mit Elasthan-Anteil**, wie z. B. Stretch Twill oder Stretch Jeans (z. B. 95 % Baumwolle, 5 % Elasthan)

## STOFFVERBRAUCH

(in cm) bei einer Stoffbreite von 140 cm:

entspricht  
etwa diesen  
Konfektionsgrößen:

A	B	C	D	E	F	G	H	I
32	34	36	38	40	42	44	46	48

## STOFFVERBRAUCH BLAZER

	A	B	C	D	E	F	G	H	I
<b>Oberstoff</b>	155	155	155	155	160	160	165	165	170
<b>Bügeleinlage</b> (Breite 75 cm)	75	75	80	80	85	85	85	90	90

## STOFFVERBRAUCH LONG BLAZER

	A	B	C	D	E	F	G	H	I
<b>Oberstoff</b>	195	200	200	200	205	205	205	220	225
<b>Bügeleinlage</b> (Breite 75 cm)	105	110	115	115	115	115	120	120	120

HINWEIS: Je nach Stoffbreite, -musterung und Zuschneidetechnik kann der Stoffverbrauch variieren.

## ZUSÄTZLICH BENÖTIGST DU

- × ca. 1 m Formband
- × optional ca. 160 cm Schrägband



Schnittmuster

# EMMA

Damen Strickjacke

Größe 32 - 54

## VARIANTEN:

3 Ausschnitte  
2 Längen



Mit  
VIDEO  
Anleitung

•••• Nählevel



Schnittmuster | Größe 32 - 54

# EMMA

Damen Strickjacke

## STOFFEMPFEHLUNG

Strickstoff, Jacquard Jersey, dehnbare Bouclé, Romanit Jersey, Sweatstoff, Waffeljersey, elastisches (Velours-) Lederimitat.

## STOFFVERBRAUCH

(in cm) bei einer Stoffbreite von 150 cm:

entspricht  
etwa diesen  
Konfektionsgrößen:

A	B	C	D	E	F	G	H	I	J	K	L
32	34	36	38	40	42	44	46	48	50	52	54

## STOFFVERBRAUCH (in cm)

	A	B	C	D	E	F	G	H	I	J	K	L
Lange Jacke	130	135	135	135	135	135	140	185	185	190	195	200
Kurze Jacke	120	120	120	125	125	130	130	160	165	170	175	180

HINWEIS: Je nach Stoffbreite, -musterung und Zuschneidetechnik kann der Stoffverbrauch variieren.

## ZUSÄTZLICH BENÖTIGST DU

- × **70 cm Bügeleinlage**, z.B. Vlieseline G785 oder H180 (90 cm breit)
- × **Runder Ausschnitt: 6 Knöpfe** (Gr. 32-50) bzw. **7 Knöpfe** (Gr. 52/54), 10-15 mm Durchmesser
- × **V-Ausschnitt: 5 Knöpfe** (Gr. 32-50) bzw. **6 Knöpfe** (Gr. 52/54), 10-15 mm Durchmesser
- × Optional für die Schulternähte: **Naht- oder Ripsband**
- × Zum Befestigen des Belegs: **Saumfix** ("Hexenspucke")
- × Zum Nähen der Knopflöcher: **hitzelösliche Folie**, z.B. Sulky Thermofilm oder **auswaschbares Vlies**, z.B. Vlieseline Soluvlies





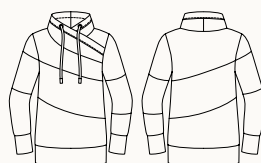


Schnittmuster

**FAYE**

Damen Colourblock Sweater

Größe 32 – 54



Mit Video-  
Nähanleitung



Nählevel



Schnittmuster | Größe 32 – 54

**FAYE**

Damen Colourblock Sweater

#### STOFFEMPFEHLUNG

**Sweatshirtstoffe mit angerauter Rückseite** (Flächengewicht 280g/m<sup>2</sup>, Wintersweat, Heavy Sweat oder Joggingstoff) sowie **Alpenfleece**

#### STOFFVERBRAUCH

(in cm) bei einer Stoffbreite von 150 cm:

entspricht  
etwa diesen  
Konfektionsgrößen:

A	B	C	D	E	F	G	H	I	J	K	L
32	34	36	38	40	42	44	46	48	50	52	54

#### STOFFVERBRAUCH (in cm)

	A	B	C	D	E	F	G	H	I	J	K	L
<b>Stoff 1</b> (Kragen, oberer Teil)	65	65	65	65	65	65	75	75	75	75	85	90
<b>Stoff 2</b> (Mittelteil)	50	50	50	50	50	50	50	55	55	55	55	55
<b>Stoff 3</b> (unterer Teil)	45	45	45	45	45	45	50	50	55	55	55	55

HINWEIS: Je nach Stoffbreite, -musterung und Zuschneidetechnik kann der Stoffverbrauch variieren.

#### ZUSÄTZLICH BENÖTIGST DU

- × **Bündchenware: 45 cm** bei Stoffbreite 140 cm oder **65 cm** bei Stoffbreite 70 cm (Schlauchware, 35 cm breit)
- × **120 cm Kordel, 2 Ösen** (Durchmesser max. 11 mm), „Wonder Dots“ zur Verstärkung **oder 2 Ösen-Patches** zum Aufnähen (max. 3 x 3 cm groß)



Schnittmuster

# FIONA

Damen  
Hemdjacke

Größe 32 – 54

## VARIANTEN:

3 Längen  
2 Ärmel



Mit  
VIDEO  
Anleitung



Mit  
Futterschnitt



• • • • Nählevel



Schnittmuster | Größe 32 – 54

# FIONA

Damen Hemdjacke



## STOFFEMPFEHLUNG

**JACKE:** Breitcord, Denim, Twill, Mantel-Flanell, Doubleface-Stepper

**FUTTER:** klassische Futterstoffe, Steppfutter

## STOFFVERBRAUCH

(in cm) bei einer Stoffbreite von 140 cm:

entspricht  
etwa diesen  
Konfektionsgrößen:

A	B	C	D	E	F	G	H	I	J	K	L
32	34	36	38	40	42	44	46	48	50	52	54

## OBERSTOFF (in cm)

	A	B	C	D	E	F	G	H	I	J	K	L
Kurzjacke	180	180	180	180	180	185	190	200	200	225	230	230
Midi-Jacke	205	205	205	205	205	215	220	235	235	240	240	255
Lange Jacke	235	235	235	235	240	240	250	295	300	300	305	310

## OPTIONAL: FUTTERSTOFF (in cm)

	A	B	C	D	E	F	G	H	I	J	K	L
Kurzjacke Futter	120	120	120	125	125	125	130	130	130	130	155	160
Midi-Jacke Futter	135	135	135	135	140	140	145	145	145	145	195	200
Lange Jacke Futter	155	155	155	155	155	155	165	165	170	175	215	220

HINWEIS: Je nach Stoffbreite, -musterung und Zuschneidetechnik kann der Stoffverbrauch variieren.

## ZUSÄTZLICH BENÖTIGST DU

- × je nach Variante **95 – 150 cm Bügeleinlage**, z.B. Vlieseline H180 (Breite 90 cm)
- × je nach Variante **6 – 10 Druckknöpfe**, Durchmesser 15 mm
- × **30 x 60 cm Futterstoff** für Nahttaschen
- × optional für Jacke ohne Futter: **ca. 4,5 m Schrägband**



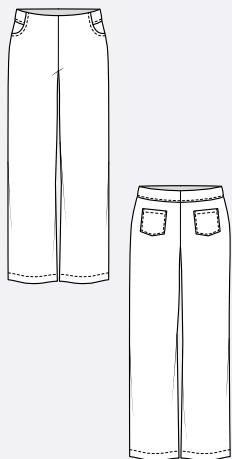
Schnittmuster

# FLORENCE

Damenhose

Größe 32 – 54

**VARIANTEN:**  
2 Längen



Mit  
**VIDEO**  
Anleitung

•••• Nählevel



Schnittmuster | Größe 32 – 54

# FLORENCE

Damenhose



## STOFFEMPFEHLUNG

Gewebte Stoffe, die leicht und fließend fallen, z.B. aus **Viskose**, **Tencel** oder **Baumwolle**

## STOFFVERBRAUCH

(in cm) bei einer Stoffbreite von 140 cm:

entspricht  
etwa diesen  
Konfektionsgrößen:

A	B	C	D	E	F	G	H	I	J	K	L
32	34	36	38	40	42	44	46	48	50	52	54

## STOFFVERBRAUCH (in cm)

	A	B	C	D	E	F	G	H	I	J	K	L
Lange Hose	200	205	205	205	205	220	220	225	240	245	245	250
Culotte	185	190	190	190	190	205	205	210	225	230	230	235

HINWEIS: Je nach Stoffbreite, -musterung und Zuschneidetechnik kann der Stoffverbrauch variieren.

## ZUSÄTZLICH BENÖTIGST DU

- × je nach Größe **75–105 cm Gummiband, 3,5 cm breit**
- × **ca. 10 x 50 cm Bügeleinlage**, z.B. Vlieseline H200 für den Bund



Schnittmuster

# GLORIA

Damenkleid  
mit Knotenausschnitt

Größe 32 - 54

**VARIANTEN:**  
4 Ärmellängen



•••• Nählevel



Schnittmuster | Größe 32 - 54

# GLORIA

Damenkleid  
mit Knotenausschnitt

## STOFFEMPFEHLUNG

Weich fallende, elastische **Jerseystoffe** aus **Viskose**, **Polyester**, **Modal** oder **Lyocell** (TENCEL)

## STOFFVERBRAUCH

(in cm) bei einer Stoffbreite von 150 cm:

entspricht  
etwa diesen  
Konfektionsgrößen:

A	B	C	D	E	F	G	H	I	J	K	L
32	34	36	38	40	42	44	46	48	50	52	54

## STOFFVERBRAUCH (in cm)

Stoffbreite 150 cm	180	180	180	185	190	225	225	225	230	235	240	250
--------------------	-----	-----	-----	-----	-----	-----	-----	-----	-----	-----	-----	-----

HINWEIS: Je nach Stoffbreite, -musterung und Zuschneidetechnik kann der Stoffverbrauch variieren.







## Schnittmuster

# GRACE

Damenshirt & Kleid  
mit V-Ausschnitt

Größe 32 - 54

### VARIANTEN:

Shirt, Kleid in 2 Längen  
4 Ärmellängen



Mit Video-  
Nähanleitung



Nählevel



Schnittmuster | Größe 32 - 54

# GRACE

Damenshirt & Kleid  
mit V-Ausschnitt

### STOFFEMPFEHLUNG

Baumwoll-, Viskose- oder Polyesterjersey, leichte Strickstoffe.

### STOFFVERBRAUCH

Die Tabelle enthält den Stoffverbrauch (in cm) bei einer **Stoffbreite von 150 cm** für alle drei Varianten mit langen Ärmeln. Bei **kurzen Ärmeln** benötigst du **35 cm weniger Stoff**.

entspricht  
etwa diesen  
Konfektionsgrößen:

A	B	C	D	E	F	G	H	I	J	K	L
32	34	36	38	40	42	44	46	48	50	52	54

### STOFFVERBRAUCH (in cm)

	A	B	C	D	E	F	G	H	I	J	K	L
Shirt	130	130	130	135	135	140	140	140	145	145	145	150
Minikleid	160	160	165	165	170	170	170	170	175	175	175	175
Langes Kleid	165	165	170	175	175	180	180	180	185	185	185	190

HINWEIS: Je nach Stoffbreite, -musterung und Zuschneidetechnik kann der Stoffverbrauch variieren.

### ZUSÄTZLICH BENÖTIGST DU

× optional: **Fertigbündchen** für den V-Ausschnitt



Schnittmuster

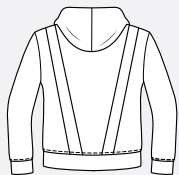
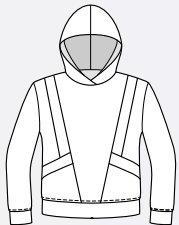
# HAILEY

Damen Sweatshirt

Größe 32 - 54

## VARIANTEN:

Kapuze  
Runder Ausschnitt



Mit  
VIDEO  
Anleitung

Nählevel



Schnittmuster | Größe 32 - 54

# HAILEY

Damen Sweatshirt

## STOFFEMPFEHLUNG

Angeraute Sweatstoffe, Fleece, Scuba, Sommersweat bzw. French Terry

## STOFFVERBRAUCH

(in cm) bei einer Stoffbreite von 150 cm:

entspricht  
etwa diesen  
Konfektionsgrößen:

A	B	C	D	E	F	G	H	I	J	K	L
32	34	36	38	40	42	44	46	48	50	52	54

## STOFFVERBRAUCH 2-FARBIG (in cm)

STOFF 1 mit Kapuze	155	165	170	170	170	180	180	185	185	190	195	200
STOFF 1 mit rundem Ausschnitt	135	135	135	135	140	140	140	140	140	150	160	160
STOFF 2 (Streifen + Leisten)	60	60	60	60	65	65	65	65	65	70	70	70

## STOFFVERBRAUCH 3-FARBIG (in cm)

STOFF 1 mit Kapuze	80	80	80	85	85	85	85	85	90	95	110	115
STOFF 1 mit rundem Ausschnitt	65	65	65	65	70	70	70	70	70	75	75	75
STOFF 2 (Streifen + Leisten)	60	60	60	60	65	65	65	65	65	70	70	70
STOFF 3 (Seitenteile, Taschen, Ärmel, Bündchen)	90	90	90	90	90	95	95	100	100	105	120	125

HINWEIS: Je nach Stoffbreite, -musterung und Zuschneidetechnik kann der Stoffverbrauch variieren.

## ZUSÄTZLICH BENÖTIGST DU

- × optional für die Kapuze: 2 Ösen, 1,5 m Kordel
- × **Variante runder Ausschnitt:** 55 cm x 5 cm Bündchenware
- × optional alle Bündchen aus Bündchenware:  
60 cm Schlauchware (Schlauchbreite 35 cm) oder  
45 cm Bündchenware (Stoffbreite 140 cm)



Schnittmuster

# HANNA

Damen  
Collegejacke

Größe 32 – 54

**VARIANTEN:**  
Bündchenkragen  
Stehkragen



Mit  
**VIDEO**  
Anleitung



••• Nählevel



Schnittmuster | Größe 32 – 54

# HANNA

Damen Collegejacke

## STOFFEMPFEHLUNG

Leichter Sweat bzw. French Terry, Nickstoff oder Jacquard Jersey

## STOFFVERBRAUCH

(in cm) bei einer Stoffbreite von 150 cm:

entspricht  
etwa diesen  
Konfektionsgrößen:

A	B	C	D	E	F	G	H	I	J	K	L
32	34	36	38	40	42	44	46	48	50	52	54

## STOFFVERBRAUCH (in cm)

Stoffbreite 150 cm	125	125	125	125	125	130	135	140	145	145	155	165
--------------------	-----	-----	-----	-----	-----	-----	-----	-----	-----	-----	-----	-----

HINWEIS: Je nach Stoffbreite, -musterung und Zuschneidetechnik kann der Stoffverbrauch variieren.

## ZUSÄTZLICH BENÖTIGST DU

- × Reißverschluss, teilbar, **FÜR BÜNDCHENKRAGEN:** Gr. A – F: 50 cm, Gr. G – L: 55 cm
- × Reißverschluss, teilbar, **FÜR STEHKRAGEN:** Gr. A – F: 60 cm, Gr. G – L: 65 cm
- × **55 cm Bündchenware** (Schlauchbreite 35 cm) **ODER**
- × **1–2 Fertigbündchen**, mind. 7 cm hoch, z.B. Cuff Me
- × **45 cm Bügeleinlage**, z.B. Vlieseline H 609 oder G 785 (Breite 90 cm)
- × optional: **10 cm Web- oder Ripsband** für einen Aufhänger





## Schnittmuster

# HOLLY

## Damen Blusenkleid

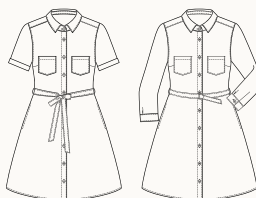
Größe 32 – 54

### VARIANTEN:

Kurze Ärmel mit Aufschlag  
Dreiviertelärmel mit Manschetten



Mit Video-  
Nähanleitung



Schnittmuster | Größe 32 – 54

# HOLLY

## Damen Blusenkleid

### STOFFEMPFEHLUNG

Leichte, gewebte Stoffe, z. B. aus Baumwolle oder Viskose.

### STOFFVERBRAUCH

(in cm) bei einer Stoffbreite von 140 cm:

entspricht  
etwa diesen  
Konfektionsgrößen:

A	B	C	D	E	F	G	H	I	J	K	L
32	34	36	38	40	42	44	46	48	50	52	54

### STOFFVERBRAUCH (in cm)

	A	B	C	D	E	F	G	H	I	J	K	L
Kurze Ärmel	240	250	250	260	260	260	280	290	290	300	310	310
Dreiviertelärmel	260	270	270	280	280	280	300	310	310	320	330	330

HINWEIS: Je nach Stoffbreite, -musterung und Zuschneidetechnik kann der Stoffverbrauch variieren.

### ZUSÄTZLICH BENÖTIGST DU

- × 20 bis 25 cm Bügeleinlage (Breite 90 cm), z. B. Vlieseline G710 oder G785
- × 10 bzw. 12 Knöpfe oder Druckknöpfe, Durchmesser 11–12 mm,
- × optional: 2 Knöpfe für die Krempelriegel





Schnittmuster

# IDA

Damenkleid

Größe 32 – 54

## VARIANTEN:

3 Ärmel  
3 Rocklängen



Nählevel



Schnittmuster | Größe 32 – 54

# IDA

Damenkleid

## STOFFEMPFEHLUNG

Leichte, gewebte Stoffe, z.B. aus Viskose (Javanaise), Polyester oder Baumwolle

## STOFFVERBRAUCH

(in cm) bei einer Stoffbreite von 140 cm:

entspricht  
etwa diesen  
Konfektionsgrößen:

A	B	C	D	E	F	G	H	I	J	K	L
32	34	36	38	40	42	44	46	48	50	52	54

## STOFFVERBRAUCH (in cm)

	A	B	C	D	E	F	G	H	I	J	K	L
Rock mit Rüsche	265	275	275	275	280	295	300	305	310	320	330	350
Rock durchgehend	255	255	260	265	285	285	295	315	315	320	325	330
Midirock	275	285	290	300	310	325	330	335	350	355	360	365
Maxirock	330	335	340	350	360	365	370	375	380	385	400	405
Maxikleid mit 2 Rüschen (Stoffbreite 150 cm)	350	350	350	350	350	435	435	435	440	465	465	470

HINWEIS: Je nach Stoffbreite, -musterung und Zuschneidetechnik kann der Stoffverbrauch variieren.

## ZUSÄTZLICH BENÖTIGST DU

- × **55 – 65 cm Bügeleinlage** (90 cm breit, z.B. Vlieseline G785) für die Belege
- × **Kleinen Druckknopf** zum Annähen
- × **Gummiband, 1 – 1,2 cm breit** für Tunnelzug, Länge: ca. Taillenumfang zzgl. Nahtzugabe
- × **Gummiband, 0,5 – 0,7 cm breit** für die Puff- oder Ballonärmel, Länge ca. 50 – 70 cm
- × optional: "Perfekt Saum" oder "Saumfix" von Vlieseline



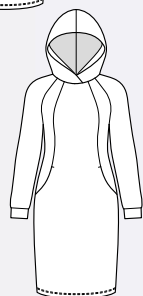
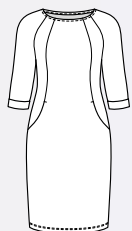
Schnittmuster

# JADE

Damen Sweatkleid

Größe 32 - 54

**VARIANTEN:**  
2 Ärmellängen  
optional mit Kapuze



•••• Nählevel



Schnittmuster | Größe 32 - 54

# JADE

Damen Sweatkleid

## STOFFEMPFEHLUNG

Sweatstoff, Waffeljersey, Jacquard Jersey, Alpenfleece, Romanit Jersey, Scuba

## STOFFVERBRAUCH

(in cm) bei einer Stoffbreite von 150 cm:

entspricht  
etwa diesen  
Konfektionsgrößen:

A	B	C	D	E	F	G	H	I	J	K	L
32	34	36	38	40	42	44	46	48	50	52	54

## STOFFVERBRAUCH (in cm)

	A	B	C	D	E	F	G	H	I	J	K	L
Kleid mit Kapuze	195	195	195	195	195	205	220	220	220	245	245	245
Kleid mit rundem Ausschnitt	160	160	160	160	165	165	170	170	175	190	190	195

HINWEIS: Je nach Stoffbreite, -musterung und Zuschneidetechnik kann der Stoffverbrauch variieren.

## OPTIONAL BENÖTIGST DU

× etwas Bündchenware für die Ärmel



Schnittmuster

# JANE

Damenbluse und Kleid

Größe 32 - 54

**VARIANTEN:**  
Bluse & Kleid  
3 Ärmel



Mit  
**VIDEO**  
Anleitung



••• Nählevel



Schnittmuster | Größe 32 - 54

# JANE

Damenbluse und Kleid

## STOFFEMPFEHLUNG

**Leichte, weich fallende, gewebte Stoffe** aus Viskose, Baumwolle oder Polyester wie z.B. Crêpe (Krepp) bzw. Crêpe Georgette, Batist oder Javanaise

## STOFFVERBRAUCH

(in cm) bei einer Stoffbreite von 140 cm:

entspricht  
etwa diesen  
Konfektionsgrößen:

A	B	C	D	E	F	G	H	I	J	K	L
32	34	36	38	40	42	44	46	48	50	52	54

## STOFFVERBRAUCH BLUSE (in cm)

	A	B	C	D	E	F	G	H	I	J	K	L
mit Trompetenärmeln	135	135	135	140	140	140	205	215	215	220	220	225
mit kurzen Ärmeln/ Flutterärmeln	130	130	130	130	130	130	195	195	195	195	200	200
mit Rüsche + Trompetenärmeln	160	160	160	160	165	165	175	175	215	220	220	225
mit Rüsche + kurzen Ärmeln/ Flutterärmeln	150	150	150	150	155	155	160	195	205	205	205	205

## STOFFVERBRAUCH KLEID (in cm)

	A	B	C	D	E	F	G	H	I	J	K	L
mit kurzen Ärmeln Flutterärmeln	185	185	185	190	280	290	290	295	295	300	300	305

HINWEIS: Je nach Stoffbreite, -musterung und Zuschneidetechnik kann der Stoffverbrauch variieren.

## ZUSÄTZLICH BENÖTIGST DU

- × **30 cm Bügeleinlage** (90 cm breit, z.B. Vlieseline G785 oder H609) für die Belege
- × **aufbügelbares Nahtband** für den V-Ausschnitt



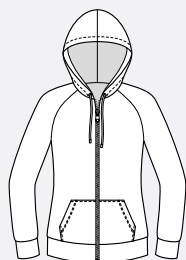
Schnittmuster

# JANICE

Damen Kapuzenjacke

Größe 32 – 54

**VARIANTEN:**  
Kapuzenjacke  
Blouson



Mit  
**VIDEO**  
Anleitung



••• Nählevel



Schnittmuster | Größe 32 – 54

# JANICE

Damen Kapuzenjacke

## STOFFEMPFEHLUNG

**Dehnbare Sweatstoffe** aus Baumwolle oder Polyester, gesteppter Sweatstoff, (Sommer-)Sweat, Alpenfleece

## STOFFVERBRAUCH

(in cm) bei einer Stoffbreite von 140 cm sowie Reißverschlusslänge (in cm):

entspricht  
etwa diesen  
Konfektionsgrößen:

A	B	C	D	E	F	G	H	I	J	K	L
32	34	36	38	40	42	44	46	48	50	52	54

## KAPUZENJACKE

	A	B	C	D	E	F	G	H	I	J	K	L
VT, RT, Beleg, Tasche	85	85	85	85	85	105	115	115	115	115	120	120
Ärmel, Kapuze	75	75	75	75	75	85	95	95	95	100	100	110
RV-Länge	60	60	60	60	60	60	65	65	65	65	65	65

## BLOUSON

	A	B	C	D	E	F	G	H	I	J	K	L
Oberstoff	145	145	145	145	150	160	175	175	175	175	175	180
RV-Länge	50	50	50	50	50	50	55	55	55	55	55	55

HINWEIS: Je nach Stoffbreite, -musterung und Zuschneidetechnik kann der Stoffverbrauch variieren.

## ZUSÄTZLICH BENÖTIGST DU

### für die Kapuzenjacke

- × 45 cm Jerseystoff für das Kapuzenfutter
- × 50 cm Bündchenstoff (Stoffbreite 70 cm)
- × Formband (Vlieseline) oder Streifen aus Bügeleinlage (z.B. Vlieseline H180)
- × 120 cm Kordel und 2 Metallösen (optional)

### für den Blouson

- × 50 cm Bündchenstoff (Stoffbreite 70 cm) für Kragen, Ärmel- und Saumbündchen
- × 70 cm Bügeleinlage (z.B. Vlieseline H180 oder H609)
- × evtl. Formband
- × ca. 160 cm Schrägband

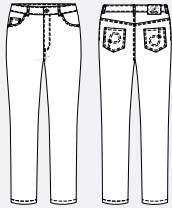


Schnittmuster Kombipaket

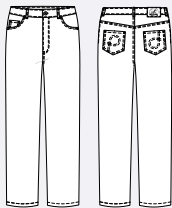
## REGULAR WAIST JEANS

Größe 32 - 54

**JEANS #1:**  
Hosenbeine  
schmal (slim)



**JEANS #2:**  
Hosenbeine  
gerade (straight)



Mit  
**VIDEO**  
Anleitung



• • • • Nählevel



Schnittmuster | Größe 32 - 54

## JEANS #1 & JEANS #2

Regular Waist Damenjeans

### STOFFEMPFEHLUNG

Stretch Denim bzw. Jeansstoff mit Elasthan-Anteil, Stretch Feincord, Stretch Twill, Dehnbarkeit des Stoffes: 10 %

### STOFFVERBRAUCH

(in cm) bei einer Stoffbreite von 140 cm (Stoff ohne Musterrichtung oder Strich):

entspricht  
etwa diesen  
Konfektionsgrößen:

A	B	C	D	E	F	G	H	I	J	K	L
32	34	36	38	40	42	44	46	48	50	52	54

### STOFFVERBRAUCH (in cm)

	A	B	C	D	E	F	G	H	I	J	K	L
Jeans #1 (slim)	140	140	140	150	150	155	160	165	175	180	195	210
Jeans #2 (straight)	150	150	150	155	165	165	165	175	185	200	250	270

HINWEIS: Je nach Stoffbreite, -musterung und Zuschneidetechnik kann der Stoffverbrauch variieren.

### ZUSÄTZLICH BENÖTIGST DU

- × **Metall-Reißverschluss, nicht teilbar:**  
Länge Gr. 32-38: 11 cm, Gr. 40-54: 12 cm
- × **ca. 90 cm Bügeleinlage**  
(Breite 90 cm, z.B. Vlieseline H180)
- × **ca. 25 cm Baumwollstoff** (Stoffbreite 140 cm)
- × **1 Jeansknopf** (Patentknopf)
- × **6 Nieten**
- × **Allesnäher-Garn, Stärke No. 100**, 100 m-Garnrolle
- × **Jeans-Nähgarn, Stärke No. 50**, 100 m-Garnrolle  
(z.B. GÜTERMANN Profi-Jeansfaden)
- × **Jeans-Nähmaschinennadel, Stärke 90 bis 110**,  
alternativ oder zusätzlich: Topstitch-Nähmaschinennadel

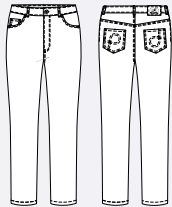


Schnittmuster Kombipaket

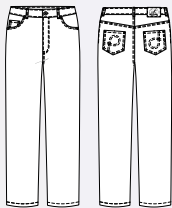
## HIGH WAIST JEANS

Größe 32 - 54

**JEANS #3:**  
Hosenbeine  
schmal (slim)



**JEANS #4:**  
Hosenbeine  
gerade (straight)



Mit  
**VIDEO**  
Anleitung



• • • • Nählevel



Schnittmuster | Größe 32 - 54

## JEANS #3 & JEANS #4

High Waist Damenjeans



### STOFFEMPFEHLUNG

Stretch Denim bzw. Jeansstoff mit Elasthan-Anteil, Stretch Feincord, Stretch Twill, Dehnbarkeit des Stoffes: 10 %

### STOFFVERBRAUCH

(in cm) bei einer Stoffbreite von 140 cm (Stoff ohne Musterrichtung oder Strich):

entspricht  
etwa diesen  
Konfektionsgrößen:

A	B	C	D	E	F	G	H	I	J	K	L
32	34	36	38	40	42	44	46	48	50	52	54

### STOFFVERBRAUCH (in cm)

	A	B	C	D	E	F	G	H	I	J	K	L
Jeans #3 (slim)	145	145	145	155	155	165	165	165	175	180	190	210
Jeans #4 (straight)	155	155	155	160	165	165	170	175	185	195	220	270

HINWEIS: Je nach Stoffbreite, -musterung und Zuschneidetechnik kann der Stoffverbrauch variieren.

### ZUSÄTZLICH BENÖTIGST DU

- × Metall-Reißverschluss, nicht teilbar: Länge 13 cm
- × ca. 90 cm Bügeleinlage (Breite 90 cm, z.B. Vlieseline H180)
- × ca. 25 cm Baumwollstoff (Stoffbreite 140 cm)
- × 1 Jeansknopf (Patentknopf)
- × 6 Nieten
- × Allesnäher-Garn, Stärke No. 100, 100 m-Garnrolle
- × Jeans-Nähgarn, Stärke No. 50, 100 m-Garnrolle (z.B. GÜTERMANN Profi-Jeansfaden)
- × Jeans-Nähmaschinennadel, Stärke 90 bis 110, alternativ oder zusätzlich: Topstitch-Nähmaschinennadel



Schnittmuster

# JESSY

Damen  
Wickelshirt

Größe 32 – 54

**VARIANTEN:**  
4 Ärmellängen



Mit  
**VIDEO**  
Anleitung

•••• Nählevel



Schnittmuster | Größe 32 – 54

# JESSY

Damen Wickelshirt

## STOFFEMPFEHLUNG

Weich fallende, **elastische Jerseystoffe** aus Viskose, Polyester oder Modal (mit 5 % Elasthan).

## STOFFVERBRAUCH

(in cm) bei einer Stoffbreite von 150 cm:

entspricht  
etwa diesen  
Konfektionsgrößen:

A	B	C	D	E	F	G	H	I	J	K	L
32	34	36	38	40	42	44	46	48	50	52	54

## STOFFVERBRAUCH (in cm)

Stoffbreite 150 cm	150	150	155	155	155	160	160	165	165	165	170	185
--------------------	-----	-----	-----	-----	-----	-----	-----	-----	-----	-----	-----	-----

HINWEIS: Je nach Stoffbreite, -musterung und Zuschneidetechnik kann der Stoffverbrauch variieren.





## Schnittmuster

# JILL

## Damenshirt & Kleid

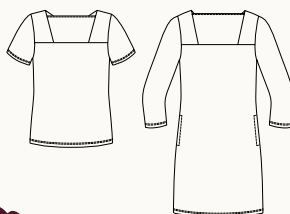
Größe 32 - 54

### VARIANTEN:

Ärmel in zwei Längen  
Shirt & Kleid



Mit Video-  
Nähanleitung



Schnittmuster | Größe 32 - 54

# JILL

## Damenshirt & Kleid

### STOFFEMPFEHLUNG

**Jerseystoffe** mit etwas Stand bspw. Baumwolljersey oder Sommersweat bzw. French Terry (mit ca. 5 % Elasthan)

### STOFFVERBRAUCH

(in cm) bei einer Stoffbreite von 150 cm:

entspricht  
etwa diesen  
Konfektionsgrößen:

A	B	C	D	E	F	G	H	I	J	K	L
32	34	36	38	40	42	44	46	48	50	52	54

### STOFFVERBRAUCH (in cm)

	A	B	C	D	E	F	G	H	I	J	K	L
Shirt	110	110	115	115	120	120	120	135	140	140	145	150
Kleid	140	140	145	155	160	160	170	180	180	185	190	195

HINWEIS: Je nach Stoffbreite, -musterung und Zuschneidetechnik kann der Stoffverbrauch variieren.



Nählevel



Schnittmuster

# JOSIE

Damen  
Fledermausshirt

Größe 32 - 54

## VARIANTEN:

2 Ausschnitte, Ärmelinsatz  
Shirt oder Bluse



Mit  
**VIDEO**  
Anleitung

⋮ ⋮ ⋮ ⋮ Nählevel



Schnittmuster | Größe 32 - 54

# JOSIE

Damen Fledermausshirt



## STOFFEMPFEHLUNG

**SHIRT:** Sommersweat (French Terry), Modalsweat oder Strickstoff

**BLUSE:** fließende, gewebte Stoffe (Polyester oder Viskose)

## STOFFVERBRAUCH

(in cm) bei einer Stoffbreite von 150 cm:

entspricht  
etwa diesen  
Konfektionsgrößen:

A	B	C	D	E	F	G	H	I	J	K	L
32	34	36	38	40	42	44	46	48	50	52	54

## STOFFVERBRAUCH (in cm)

Sweatshirt / Bluse	130	135	135	135	135	135	140	140	145	145	150	150
--------------------	-----	-----	-----	-----	-----	-----	-----	-----	-----	-----	-----	-----

HINWEIS: Je nach Stoffbreite, -musterung und Zuschneidetechnik kann der Stoffverbrauch variieren.

## ZUSÄTZLICH BENÖTIGST DU

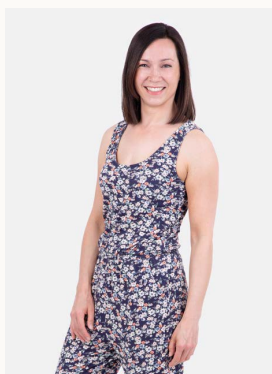
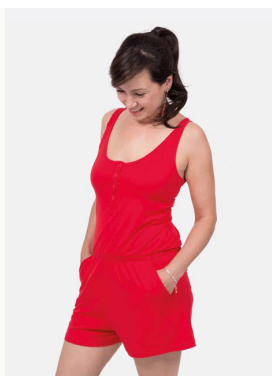
× Bündchenware (Stoffbreite 140 cm):

**SHIRT:** 35 cm,

**BLUSE:** 25 cm

× optional für die Ärmelinsätze: **75 x 20 cm Stoff**





## Schnittmuster

# JOY

## Damen Jumpsuit

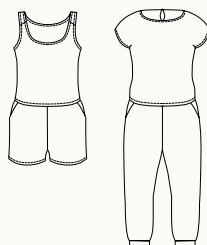
Größe 32–48

### VARIANTEN:

2 Oberteile  
2 Hosen



Mit Video-  
Nähanleitung



Schnittmuster | Größe 32 – 48

# JOY

## Damen Jumpsuit

### STOFFEMPFEHLUNG

**Ausschließlich elastische, weich fallende Stoffe,**  
ideal ist ein Viskosejersey mit 5 % Elasthan.

### STOFFVERBRAUCH

(in cm) bei einer Stoffbreite von 150 cm:

entspricht  
etwa diesen  
Konfektionsgrößen:

A	B	C	D	E	F	G	H	I
32	34	36	38	40	42	44	46	48

### STOFFVERBRAUCH (in cm)

	A	B	C	D	E	F	G	H	I
Shirt + kurze Hose	165	165	165	165	170	175	180	185	190
Shirt + lange Hose	220	220	220	220	220	220	230	235	255
Top + kurze Hose	135	135	135	135	135	135	150	160	165
Top + lange Hose	210	210	210	215	215	220	220	220	220

HINWEIS: Je nach Stoffbreite, -musterung und Zuschneidetechnik kann der Stoffverbrauch variieren.

### ZUSÄTZLICH BENÖTIGST DU

- × **110–160 cm Gummiband** (7–10 mm) für den Tunnel
- × für eine farblich abgesetzte Schulterpasse und evtl. die hinteren Taschenbeutel: **30–35 cm Stoff** (optional)
- × Bündchen der langen Hose: **55–65 cm Gummiband, 2,5 cm breit** (optional)
- × Knopfleiste: Bügeleinlage **Vlieseline H180, 4 Jersey Druckknöpfe + Werkzeug** (optional)
- × für den Rückenschlitz: **kleiner Ösenknopf** (optional)



Schnittmuster

# JULIE

Damen Hemdbluse

Größe 32 – 54

## VARIANTEN:

Lange & kurze Ärmel  
Zwei Taschenvarianten



Mit  
**VIDEO**  
Anleitung



••• Nählevel



Schnittmuster | Größe 32 – 54

# JULIE

Damen Hemdbluse

## STOFFEMPFEHLUNG

**Gewebte Stoffe**, z. B. Popeline, Blusenjeans, Flanell oder leichte Stoffe wie Voile, Chambray oder Viskosegewebe (Javanaise).

## STOFFVERBRAUCH

(in cm) bei einer Stoffbreite von 140 cm:

entspricht  
etwa diesen  
Konfektionsgrößen:

A	B	C	D	E	F	G	H	I	J	K	L
32	34	36	38	40	42	44	46	48	50	52	54

## STOFFVERBRAUCH (in cm)

	A	B	C	D	E	F	G	H	I	J	K	L
Lange Ärmel	165	165	165	165	165	170	205	215	215	220	225	235
Kurze Ärmel	140	140	140	140	140	145	180	190	190	195	200	210

HINWEIS: Je nach Stoffbreite, -musterung und Zuschneidetechnik kann der Stoffverbrauch variieren.

## ZUSÄTZLICH BENÖTIGST DU

- × **20 bis 25 cm Bügeleinlage** (Breite 90 cm),  
z. B. Vlieseline G710 oder G785
- × **11 Knöpfe oder Druckknöpfe**, Durchmesser 11–12 mm
- × optional: 2 Knöpfe für die Krepelriegel



Schnittmuster

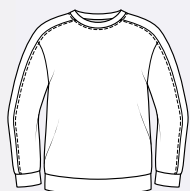
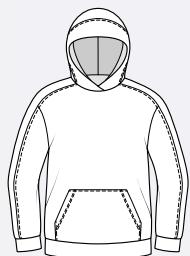
# LAURYN

Damen  
Oversize-Hoodie

Größe 32 - 54

## VARIANTEN:

Kapuze  
Runder Ausschnitt



Mit  
VIDEO  
Anleitung



••• Nählevel



Schnittmuster | Größe 32 - 54

# LAURYN

Damen Oversize-Hoodie

## STOFFEMPFEHLUNG

Sweatstoff, Fleece, Scuba ("Modal Touch"), Waffeljersey

## STOFFVERBRAUCH

(in cm) bei einer Stoffbreite von 150 cm:

entspricht  
etwa diesen  
Konfektionsgrößen:

A	B	C	D	E	F	G	H	I	J	K	L
32	34	36	38	40	42	44	46	48	50	52	54

## HOODIE Stoffverbrauch (in cm)

HOODIE - Stoff 1	155	155	155	155	170	170	170	170	185	190	190	195
HOODIE - Stoff 2 (Ärmelpasse + Kapuze)	85	85	85	85	85	85	85	90	90	90	90	90
HOODIE KOMPLETT	180	180	180	180	180	185	190	205	210	220	230	230

## SWEATSHIRT Stoffverbrauch (in cm)

SWEATSHIRT - Stoff 1 (Ärmelpasse)	125	125	135	140	150	150	150	155	165	170	175	175
SWEATSHIRT - Stoff 2	85	85	85	85	85	85	85	90	90	90	90	90
SWEATHIRT KOMPLETT	140	140	140	140	140	145	155	165	180	185	190	190

HINWEIS: Je nach Stoffbreite, -musterung und Zuschneidetechnik kann der Stoffverbrauch variieren.

## ZUSÄTZLICH BENÖTIGST DU

- × optional für die Kapuze: 2 Ösen, 1,5 m Kordel
- × Bündchenware (Schlauchware 35 cm): für runden Ausschnitt & Saumbündchen 60 cm, nur Saumbündchen 55 cm
- × empfehlenswert: elastisches Nähgarn, z.B. MARAFLEX







Schnittmuster

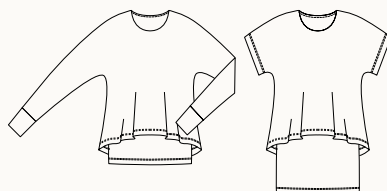
# LAYLA

Damen Lagenshirt

Größe 32 - 54

## VARIANTEN:

Kurzes oder langes Top  
3 Ärmellängen



Mit Video-  
Nähanleitung



Nählevel



Schnittmuster | Größe 32 - 54

# LAYLA

Damen Lagenshirt

## STOFFEMPFEHLUNG

Weich fallende Jerseystoffe aus Viskose, Polyester oder Modal

## STOFFVERBRAUCH

(in cm) bei einer Stoffbreite von 150 cm:

entspricht  
etwa diesen  
Konfektionsgrößen:

A	B	C	D	E	F	G	H	I	J	K	L
32	34	36	38	40	42	44	46	48	50	52	54

## STOFFVERBRAUCH (in cm)

	A	B	C	D	E	F	G	H	I	J	K	L
Shirt (kurze oder lange Ärmel)	140	145	145	145	145	150	150	155	155	160	160	165
Langes Top (Longtop)	95	95	95	95	95	95	95	100	100	100	100	105
Kurzes Top	85	85	85	85	85	85	85	90	90	90	90	95

HINWEIS: Je nach Stoffbreite, -musterung und Zuschneidetechnik kann der Stoffverbrauch variieren.

## ZUSÄTZLICH BENÖTIGST DU

× **Formband** (von Vlieseline) oder Bügeleinlage  
(z.B. Vlieseline H180)





## Schnittmuster

# LESLIE

## Damen Poloshirt & Kleid

Größe 32 - 54

### VARIANTEN:

Strickkragen oder genähter Kragen  
Kurze/lange Ärmel, Brusttasche



Mit Video-  
Nähanleitung



Schnittmuster | Größe 32 - 54

# LESLIE

## Damen Poloshirt & Kleid

### STOFFEMPFEHLUNG

Elastische Stoffe wie **Piqué Jersey**, **Jersey** oder **Interlock** (Baumwolle mit Elasthan).

### STOFFVERBRAUCH

(in cm) bei einer Stoffbreite von 160 cm für das Shirt bzw. Kleid mit kurzen Ärmeln - **OHNE Kragen**, wenn du einen fertigen Kragen verwendest und **MIT Kragen**, wenn du den Kragen selber nähst:

entspricht  
etwa diesen  
Konfektionsgrößen:

A	B	C	D	E	F	G	H	I	J	K	L
32	34	36	38	40	42	44	46	48	50	52	54

### STOFFVERBRAUCH (in cm)

	A	B	C	D	E	F	G	H	I	J	K	L
Shirt OHNE/MIT Kragen	95/ 105	100/ 105	100/ 110	100/ 120	100/ 120	100/ 125	100/ 125	105/ 125	110/ 130	110/ 130	120/ 150	120/ 150
Kleid OHNE/MIT Kragen	125/ 135	130/ 135	130/ 140	130/ 150	130/ 155	130/ 160	135/ 160	140/ 160	140/ 160	155/ 170	160/ 170	160/ 170

HINWEIS: Je nach Stoffbreite, -musterung und Zuschneidetechnik kann der Stoffverbrauch variieren.

► Stoffverbrauch für Variante mit langen Ärmeln im Booklet.

Empfohlene Kragengröße für POLO ME-Kragen der Firma Albstoffe:



### POLOKRAGEN

Albstoffe POLO ME Kragengröße	S	S	S	M	M	M	M	L	L	L	L	XL
----------------------------------	---	---	---	---	---	---	---	---	---	---	---	----

### ZUSÄTZLICH BENÖTIGST DU

- × **30 cm Bügeleinlage** (z.B. Vlieseline G785, G710 oder H609)
- × **5 (Druck-) Knöpfe** (Durchmesser 11-13 mm)
- × optional für die Ärmel: **Fertigbündchen** (z.B. CUFF ME),  
Länge je nach Größe 60-85 cm



Nählevel



## Schnittmuster

# LIV CASUAL Damenshirt

Größe 32 - 54

### VARIANTEN:

Runder und V-Ausschnitt, Rollkragen  
verschiedene Ärmel



Mit Video-  
Nähanleitung



Nählevel



Schnittmuster | Größe 32 - 54

# LIV CASUAL Damenshirt

### STOFFEMPFEHLUNG

Dehnbare Stoffe wie **Baumwoll- oder Viskosejersey** sowie leichte Sommer-Sweatstoffe

### STOFFVERBRAUCH

(in cm) bei einer Stoffbreite von 150 cm:

entspricht  
etwa diesen  
Konfektionsgrößen:

A	B	C	D	E	F	G	H	I	J	K	L
32	34	36	38	40	42	44	46	48	50	52	54

### STOFFVERBRAUCH (in cm)

Stoffbreite 150 cm	130	130	135	135	135	140	140	145	145	150	150	225
--------------------	-----	-----	-----	-----	-----	-----	-----	-----	-----	-----	-----	-----

HINWEIS: Je nach Stoffbreite, -musterung und Zuschneidetechnik kann der Stoffverbrauch variieren.

### ZUSÄTZLICH BENÖTIGST DU

- × je nach Variante **20-30 cm Bündchenware** (für die Ärmel und den Saumbund)
- × für die Variante **Rollkragen** brauchst du zusätzlich etwa **55 x 85 cm Stoff**



Schnittmuster

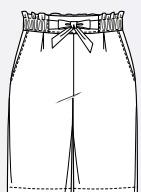
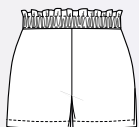
# LIZZY

Damen  
Paperbag-Shorts

Größe 32 – 54

## VARIANTEN:

Shorts  
Bermudas



Mit  
VIDEO  
Anleitung



• • • • Nählevel



Schnittmuster | Größe 32 – 54

# LIZZY

Damen Paperbag-Shorts

## STOFFEMPFEHLUNG

**Leichte, gewebte Stoffe**, z.B. aus Baumwolle, Viskose oder Leinen bzw. Chambray, Musselin oder Batist

## STOFFVERBRAUCH

(in cm) bei einer Stoffbreite von 140 cm:

entspricht  
etwa diesen  
Konfektionsgrößen:

A	B	C	D	E	F	G	H	I	J	K	L
32	34	36	38	40	42	44	46	48	50	52	54

## STOFFVERBRAUCH (in cm)

	A	B	C	D	E	F	G	H	I	J	K	L
Shorts	95	100	105	105	115	120	125	130	135	140	145	155
Bermudas	105	110	110	120	120	130	145	155	165	165	170	170

HINWEIS: Je nach Stoffbreite, -musterung und Zuschneidetechnik kann der Stoffverbrauch variieren.

## ZUSÄTZLICH BENÖTIGST DU

- × je nach Größe **60–100 cm Gummiband, 3 cm breit**
- × **ca. 16 x 30 cm Bügeleinlage**, z.B. Vlieseline H200, für den vorderen Bund
- × evtl. **Formband** für die Tascheneingriffe





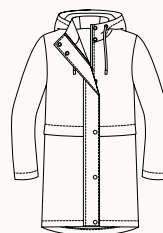


Schnittmuster

# LOLA

Damenparka & Regenmantel

Größe 32 - 54



OPTIONAL MIT  
INNENFUTTER



Mit Video-  
Nähanleitung



Nählevel



Schnittmuster | Größe 32 - 54

# LOLA

Damenparka & Regenmantel

## STOFFEMPFEHLUNG

**PARKA:** Feste Stoffe wie z.B. Regenjackenstoff, Friesennerz, Softshell, Dry Oilskin light, Denim, Cord und Bibernylon

**FUTTER:** Klassische, nicht dehnbare Futterstoffe, z.B. aus Viskose oder Polyester, für den Rumpf sind auch gewebte Baumwollstoffe oder Baumwolljersey möglich

## STOFFVERBRAUCH

(in cm) bei einer Stoffbreite von 140 cm:

entspricht  
etwa diesen  
Konfektionsgrößen:

A	B	C	D	E	F	G	H	I	J	K	L
32	34	36	38	40	42	44	46	48	50	52	54

## STOFFVERBRAUCH (in cm)

		240	245	245	250	255	255	260	265	295	305	315	320
PARKA	Oberstoff	240	245	245	250	255	255	260	265	295	305	315	320
	1x Reißverschluss, teilbar (2-Wege)	85	85	85	85	85	85	90	90	90	90	95	95
FUTTER	Futter komplett	160	160	160	165	180	200	200	200	205	205	245	250
	Futter ohne Ärmel	110	110	110	120	130	155	160	165	165	165	185	185
	Ärmel einzeln	70	70	70	70	70	70	70	70	70	70	70	70

HINWEIS: Je nach Stoffbreite, -musterung und Zuschneidetechnik kann der Stoffverbrauch variieren.

## ZUSÄTZLICH BENÖTIGST DU

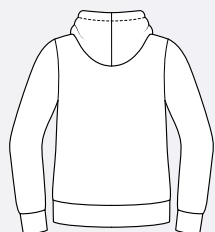
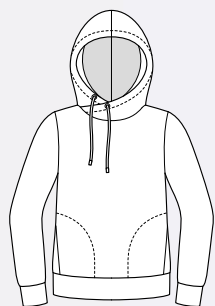
- × 6 Druckknöpfe (Metall-Druckknöpfe, Ø 12-15 mm)
- × 120 cm Kordel und 2 Ösen (Ø 5 bis max. 11 mm)
- × evtl. „Wonder Dots“ zur Verstärkung
- × 2 Kordelstopper
- × ca. 160 cm Schrägband (nicht nötig für Parka mit Futter)
- × evtl. 110 cm Bügeleinlage (90 cm breit), z.B. Vlieseline H180 oder G710 (je nach Stoffart)

Schnittmuster

# LYNN

Damen  
Kapuzenpullover

Größe 32 - 54



Mit  
VIDEO  
Anleitung

• • • • Nählevel



Schnittmuster | Größe 32 - 54

# LYNN

Damen Kapuzenpullover

## STOFFEMPFEHLUNG

**Voluminöse, dehnbare Sweat- oder Fleecestoffe,**  
Saum- und Ärmelbündchen aus Bündchenstoff oder aus dem gleichen Stoff

## STOFFVERBRAUCH

(in cm) bei einer Stoffbreite von 150 cm:

entspricht  
etwa diesen  
Konfektionsgrößen:

A	B	C	D	E	F	G	H	I	J	K	L
32	34	36	38	40	42	44	46	48	50	52	54

## STOFFVERBRAUCH (in cm)

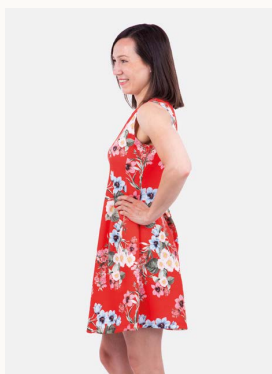
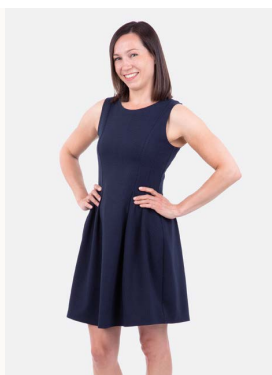
Oberstoff	175	175	175	180	180	180	180	185	205	225	225	225
-----------	-----	-----	-----	-----	-----	-----	-----	-----	-----	-----	-----	-----

HINWEIS: Je nach Stoffbreite, -musterung und Zuschneidetechnik kann der Stoffverbrauch variieren.

## ZUSÄTZLICH BENÖTIGST DU

- × **55 cm Futterstoff** für die Kapuze und die Taschen
- × **50 cm Bündchenstoff** (Stoffbreite 70 cm)
- × **120 cm Kordel**
- × **2 Metallösen**





Schnittmuster

# MARIE

Damenkleid

Größe 32-48



Mit Video-  
Nähanleitung

Nählevel



Schnittmuster | Größe 32 - 48

# MARIE

Damenkleid

## STOFFEMPFEHLUNG

**Elastische Stoffe:** Strukturjersey, Stretch-Jacquard, Scuba und Baumwolljersey

## STOFFVERBRAUCH

(in cm) bei einer Stoffbreite von 140 und 150 cm:

entspricht  
etwa diesen  
Konfektionsgrößen:

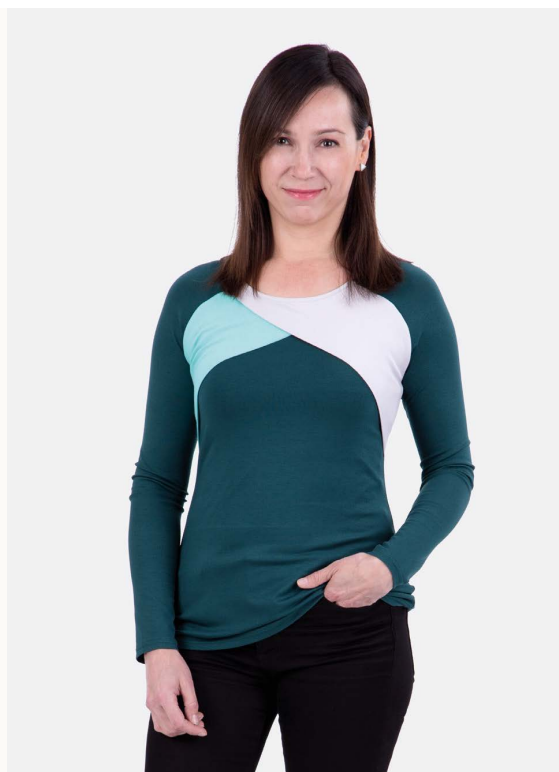
A	B	C	D	E	F	G	H	I
32	34	36	38	40	42	44	46	48

## STOFFVERBRAUCH (in cm)

	A	B	C	D	E	F	G	H	I
Stoffbreite 140 cm	100	125	140	175	175	180	180	185	200
Stoffbreite 150 cm	100	100	100	100	120	145	175	180	185

HINWEIS: Je nach Stoffbreite, -musterung und Zuschneidetechnik kann der Stoffverbrauch variieren.





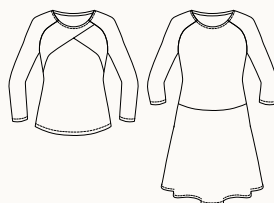
## Schnittmuster

# MELLIE

## Damen Raglanshirt und Kleid

Größe 32-48

**VARIANTEN:**  
Shirt & Kleid  
2 Ärmellängen



Mit Video-  
Nähanleitung



Nählevel



Schnittmuster | Größe 32 - 48

# MELLIE

## Damen Raglanshirt und Kleid

### STOFFEMPFEHLUNG

**Elastische Jerseystoffe** aus Viskose, Polyester oder Modal  
(jeweils mit mind. 5 % Elasthan)

### STOFFVERBRAUCH

(in cm) bei einer Stoffbreite von 150 cm:

entspricht  
etwa diesen  
Konfektionsgrößen:

A	B	C	D	E	F	G	H	I
32	34	36	38	40	42	44	46	48

### STOFFVERBRAUCH SHIRT (in cm)

Stoff 1 (Vorder- und Rückenteil)	70	70	70	70	70	70	70	70	70
Stoff 2 (dreiviertellange oder lange Ärmel)	55 / 75	55 / 75	55 / 75	55 / 75	60 / 75	60 / 80	60 / 80	60 / 80	65 / 80

### STOFFVERBRAUCH KLEID (in cm)

Stoff 1 (VT, RT und Rock)	125	130	130	175	175	180	180	180	180
Stoff 2 (dreiviertellange oder lange Ärmel)	55 / 75	55 / 75	55 / 75	55 / 75	60 / 75	60 / 80	60 / 80	60 / 80	65 / 80

HINWEIS: Je nach Stoffbreite, -musterung und Zuschneidetechnik kann der Stoffverbrauch variieren.





Schnittmuster

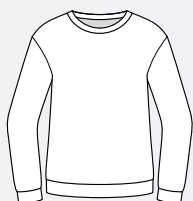
# MILEY

Damen Sweatshirt

Größe 32 - 54

## VARIANTEN:

Stehkragen, runder Ausschnitt  
mit oder ohne Teilung



Mit  
VIDEO  
Anleitung

Nählevel



Schnittmuster | Größe 32 - 54

# MILEY

Damen Sweatshirt

## STOFFEMPFEHLUNG

**Dehnbare Stoffe**, z.B. Sommersweat, French Terry, angerauten Sweat (Joggingsstoff), Fleece oder Alpenfleece

## STOFFVERBRAUCH

Die Tabelle enthält den **Stoffverbrauch (in cm)** für zwei Varianten (inkl. Bündchen) bei einer **Stoffbreite von 150 cm**. Wenn du für die Saumabschlüsse **Bündchenware** verwendest, benötigst du davon 35 cm (Stoffbreite 140 cm).

entspricht  
etwa diesen  
Konfektionsgrößen:

A	B	C	D	E	F	G	H	I	J	K	L
32	34	36	38	40	42	44	46	48	50	52	54

## STOFFVERBRAUCH (in cm) - SWEATSHIRT MIT TEILUNG

Stoff 1	70										
Stoff 2	55										
Stoff 3	45	50	50	50	55	55	55	55	55	85	90

## STOFFVERBRAUCH (in cm) - SWEATSHIRT OHNE TEILUNG

Stoff 1	120	120	120	120	125	135	135	135	140	140	140	145
---------	-----	-----	-----	-----	-----	-----	-----	-----	-----	-----	-----	-----

HINWEIS: Je nach Stoffbreite, -musterung und Zuschneidetechnik kann der Stoffverbrauch variieren.

## FÜR DEN STEHKRAGEN

- × **Reißverschluss, nicht teilbar, 18 cm lang**  
(am besten aus Metall)
- × **30 cm Bügeleinlage** (z.B. Vlieseline G785 oder H609),  
empfohlen bei Sommersweat bzw. French Terry

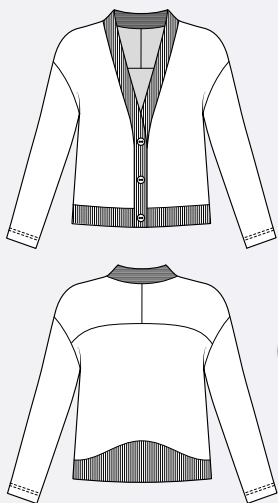


Schnittmuster

# MONA

Damen Strickjacke

Größe 32 – 54



Schritt  
für Schritt  
Nähanleitung  
mit Bildern



•••• Nählevel



Schnittmuster | Größe 32 – 54

# MONA

Damen Strickjacke

## STOFFEMPFEHLUNG

Strickstoff (z.B. Bene), Waffeljersey, Jacquard Jersey, Sommersweat

## STOFFVERBRAUCH

(in cm) bei einer Stoffbreite von 150 cm:

entspricht  
etwa diesen  
Konfektionsgrößen:

A	B	C	D	E	F	G	H	I	J	K	L
32	34	36	38	40	42	44	46	48	50	52	54

## STOFFVERBRAUCH (in cm)

	A	B	C	D	E	F	G	H	I	J	K	L
<b>Komplette Jacke</b> Stoffbreite 150 cm	125	135	135	135	135	135	145	155	175	180	195	195
<b>Jacke ohne Blende &amp; Saumbund</b> Stoffbreite 150 cm	95	95	95	95	105	105	120	130	150	160	165	165
<b>Blende &amp; Saumbund</b> Bündchenware 140 cm	45	45	45	45	45	60	60	60	60	60	60	60
<b>Blende &amp; Saumbund</b> Bündchenware 90 cm	65	65	65	65	70	70	70	70	70	75	75	75

HINWEIS: Je nach Stoffbreite, -musterung und Zuschneidetechnik kann der Stoffverbrauch variieren.

## OPTIONAL BENÖTIGST DU

- × **3 Knöpfe** (Durchmesser ca. 2 bis 3 cm)
- × **etwas Bügeleinlage** zur Verstärkung der Knopfleiste (z.B. Vlieseline H180)

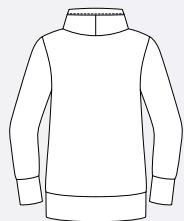


Schnittmuster

# NAOMI

Damen Sweatshirt

Größe 32 – 54



Mit  
VIDEO  
Anleitung

••• Nählevel



Schnittmuster | Größe 32 – 54

# NAOMI

Damen Sweatshirt

## STOFFEMPFEHLUNG

**Voluminöse Sweatshirtstoffe mit angerauter Rückseite** (Flächengewicht 280g/m², Wintersweat, Heavy Sweat oder Joggingstoff) sowie **Alpenfleece**

## STOFFVERBRAUCH

(in cm) bei einer Stoffbreite von 150 cm:

entspricht  
etwa diesen  
Konfektionsgrößen:

A	B	C	D	E	F	G	H	I	J	K	L
32	34	36	38	40	42	44	46	48	50	52	54

## STOFFVERBRAUCH (in cm)

Stoffbreite 150 cm	150	150	150	155	155	165	165	165	165	180	200	210
--------------------	-----	-----	-----	-----	-----	-----	-----	-----	-----	-----	-----	-----

HINWEIS: Je nach Stoffbreite, -musterung und Zuschneidetechnik kann der Stoffverbrauch variieren.

## ZUSÄTZLICH BENÖTIGST DU

- × **Bündchenware: 45 cm** bei Stoffbreite 140 cm oder **65 cm** bei Stoffbreite 70 cm (Schlauchware, 35 cm breit)
- × **120 cm Kordel, 2 Ösen** (Durchmesser max. 11 mm), „Wonder Dots“ zur Verstärkung **oder 2 Ösen-Patches** zum Aufnähen (max. 3 x 3 cm groß)
- × evtl. etwas Jersey für den Taschenbeutel



Schnittmuster

# NELLY

Damen  
Freestyle-Hoodie

Größe 32 - 54

## VARIANTEN:

Mit oder ohne  
Patchworkoptik  
Kapuze oder  
Tube Kragen



Mit  
VIDEO  
Anleitung



••• Nählevel



Schnittmuster | Größe 32 - 54

# NELLY

Damen Freestyle-Hoodie

## STOFFEMPFEHLUNG

**Dehnbare (Sommer-) Sweatstoffe** aus Baumwolle oder Polyester,  
Saum- und Ärmelbündchen aus einem glatten oder gerippten Bündchenstoff

## STOFFVERBRAUCH

(in cm) bei einer Stoffbreite von 150 cm:

entspricht  
etwa diesen  
Konfektionsgrößen:

A	B	C	D	E	F	G	H	I	J	K	L
32	34	36	38	40	42	44	46	48	50	52	54

## FREESTYLE MIT TEILUNG

Stoff 1 mit Kapuze	100	105	105	110	110	110	110	110	115	115	120
Stoff 1 mit Kragen	70	75	75	75	80	80	80	80	85	85	85
Stoff 2	30	30	30	30	30	30	30	30	30	30	35
Stoff 3	120	125	125	130	130	130	130	135	135	135	140

## OHNE TEILUNG

Mit Kapuze	235	235	235	240	240	245	245	245	250	255	260	270
Mit Tube Kragen	205	205	205	205	210	215	215	215	220	225	230	235

HINWEIS: Je nach Stoffbreite, -musterung und Zuschneidetechnik kann der Stoffverbrauch variieren.

## ZUSÄTZLICH BENÖTIGST DU

- × 55 cm Bündchenware für den Saum und die Ärmel
- × 120 cm Kordel und 2 Ösen





Schnittmuster

# NORA

Damenmantel mit Kapuze

Größe 32 – 54

**VARIANTEN:**  
Schnittanpassung  
als Jacke



•••• Nählevel



Schnittmuster | Größe 32 – 54

# NORA

Damenmantel mit Kapuze

## STOFFEMPFEHLUNG

**Leicht dehnbare, weiche und voluminöse Stoffe:** Sweat, Steppswheat, Strickstoff, Bouclé, Wollwalk oder (Velvet-) Scuba

## STOFFVERBRAUCH

(in cm) bei einer Stoffbreite von 150 cm sowie 160 cm:

entspricht  
etwa diesen  
Konfektionsgrößen:

A	B	C	D	E	F	G	H	I	J	K	L
32	34	36	38	40	42	44	46	48	50	52	54

## STOFFVERBRAUCH (in cm)

	230	230	235	235	245	250	255	260	265	280	295	300
Stoffbreite 150 cm	230	230	235	235	245	250	255	260	265	280	295	300
Stoffbreite 160 cm	200	200	205	205	225	240	245	245	250	265	270	270

HINWEIS: Je nach Stoffbreite, -musterung und Zuschneidetechnik kann der Stoffverbrauch variieren.



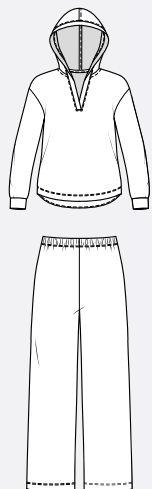
Schnittmuster

# NOVA

Damen  
Lounge-Set

Größe 32 – 54

**ENTHÄLT:**  
Kapuzenshirt  
Weite Hose



Mit  
**VIDEO**  
Anleitung



•••• Nählevel



Schnittmuster | Größe 32 – 54

# NOVA

Damen Lounge-Set

## STOFFEMPFEHLUNG

Modalsweat, Tencel oder Bambus Jersey, Sommersweat bzw. French Terry, Baumwolljersey, für die Hose auch leichte, gewebte (Viskose-) Stoffe und Plissee

## STOFFVERBRAUCH

(in cm) bei einer Stoffbreite von 150 cm:

entspricht  
etwa diesen  
Konfektionsgrößen:

A	B	C	D	E	F	G	H	I	J	K	L
32	34	36	38	40	42	44	46	48	50	52	54

## STOFFVERBRAUCH (in cm)

	A	B	C	D	E	F	G	H	I	J	K	L
<b>Kapuzenshirt</b>	140	140	140	140	140	145	155	155	165	165	170	175
<b>Hose</b>	125	125	130	135	155	170	190	205	215	225	245	245

HINWEIS: Je nach Stoffbreite, -musterung und Zuschneidetechnik kann der Stoffverbrauch variieren.

## ZUSÄTZLICH BENÖTIGST DU

- × für die Hose: **Gummiband, 3 cm breit**, je nach Größe 70 bis 130 cm (Taillenumfang zzgl. Nahtzugabe)
- × für die Saumbelege am Shirt: **30 cm Bügeleinlage** (90 cm breit), z. B. Vlieseline H 609 oder G 785
- × Nahtband flexibel





Schnittmuster

# POPPY

Pumphose für Groß und Klein

Größe 74 - 170



Mit Video-  
Nähanleitung



Nählevel



Schnittmuster | Größe 74 - 170

# POPPY

Pumphose für Groß und Klein

## STOFFEMPFEHLUNG

Elastische Stoffe, z.B. **Jersey**, **Interlock**, **leichter Sweat**, **Nicki**.

## STOFFVERBRAUCH

(in cm) bei einer Stoffbreite von 150 cm:

entspricht  
etwa diesen  
Konfektionsgrößen:

E	F	G	H	I	J	K	L	M	N	O	P	Q	R	S	T	U
74	80	86	92	98	104	110	116	122	128	134	140	146	152	158	164	170

## STOFFVERBRAUCH (in cm)

Stoffbreite 150 cm	30	35	40	40	45	50	55	60	60	65	70	75	80	80	85	90	90
--------------------	----	----	----	----	----	----	----	----	----	----	----	----	----	----	----	----	----

HINWEIS: Je nach Stoffbreite, -musterung und Zuschneidetechnik kann der Stoffverbrauch variieren.

Für die **Bündchen** benötigst du in allen Größen etwa **25 cm** bei einer **Stoffbreite von 100 cm**.



Schnittmuster

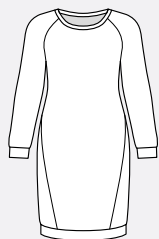
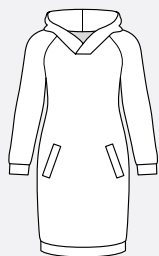
# RONJA

Damen Sweatkleid

Größe 32 - 54

## VARIANTEN:

Leistentaschen  
optional mit Kapuze



Mit  
**VIDEO**  
Anleitung

•••• Nählevel



Schnittmuster | Größe 32 - 54

# RONJA

Damen Sweatkleid



## STOFFEMPFEHLUNG

Der Schnitt ist auf **dehnbare Sweatstoffe** abgestimmt.

## STOFFVERBRAUCH

(in cm) bei einer Stoffbreite von 145 cm:

entspricht  
etwa diesen  
Konfektionsgrößen:

A	B	C	D	E	F	G	H	I	J	K	L
32	34	36	38	40	42	44	46	48	50	52	54

## STOFFVERBRAUCH (in cm)

	A	B	C	D	E	F	G	H	I	J	K	L
Kleid mit Kapuze & Leistentaschen	240	240	240	240	240	240	245	245	250	250	260	265
Kleid mit rundem Ausschnitt & Seitenteilen	185	185	185	185	185	185	190	195	195	195	240	245

HINWEIS: Je nach Stoffbreite, -musterung und Zuschneidetechnik kann der Stoffverbrauch variieren.

## ZUSÄTZLICH BENÖTIGST DU

- × Leistentaschen: etwas **Bügeleinlage**  
(z.B. Vlieseline H 609 oder H 180)



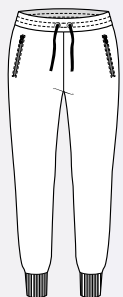


Schnittmuster

# ROXIE

Damen  
Jogginghose

Größe 32 - 54



Mit  
VIDEO  
Anleitung



• • • • Nählevel



Schnittmuster | Größe 32 - 54

# ROXIE

Damen Jogginghose

## STOFFEMPFEHLUNG

Dehnbare Sweatstoffe aus Baumwolle oder Polyester mit Elasthan-Anteil

## STOFFVERBRAUCH

(in cm) bei einer Stoffbreite von 150 cm:

entspricht  
etwa diesen  
Konfektionsgrößen:

A	B	C	D	E	F	G	H	I	J	K	L
32	34	36	38	40	42	44	46	48	50	52	54

## STOFFVERBRAUCH (in cm)

Stoffbreite 150 cm	130	130	130	130	135	135	160	175	175	175	180	180
Gummiband, Breite 1,5 cm	180	190	190	200	210	210	220	230	240	250	260	280

HINWEIS: Je nach Stoffbreite, -musterung und Zuschneidetechnik kann der Stoffverbrauch variieren.

## ZUSÄTZLICH BENÖTIGST DU

- × 2 Reißverschlüsse, 15 cm lang
- × 20 x 50 cm Jersey für die vorderen Taschenbeutel (alternativ Sweatstoff)
- × 20 x 20 cm Bügeleinlage, z.B. Vlieseline H180 oder H200
- × 1,50 bis 2 m Kordel (1 bis 1,5 cm breit)
- × 2 Metallösen (Durchmesser passend zur Kordel), alternativ kannst du Knopflöcher nähen



Schnittmuster

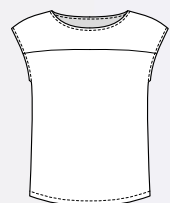
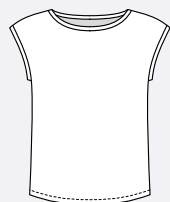
# SARA

Damenshirt

Größe 32 – 54

## VARIANTEN:

Mit oder ohne Passe  
Für Jersey oder Webware



Mit  
VIDEO  
Anleitung

• • • • Nählevel



Schnittmuster | Größe 32 – 54

# SARA

Damenshirt

## STOFFEMPFEHLUNG

Weich fallende, leichte Stoffe, zum Beispiel komplett aus **Baumwoll- oder Viskosejersey** oder in Kombination mit einem Blusenstoff (**Viskosegewebe**)

## STOFFVERBRAUCH

(in cm) bei einer Stoffbreite von 150 cm:

entspricht  
etwa diesen  
Konfektionsgrößen:

A	B	C	D	E	F	G	H	I	J	K	L
32	34	36	38	40	42	44	46	48	50	52	54

## SHIRT OHNE PASSE

Stoffverbrauch	70	70	70	70	75	75	75	150	150	155	155	155
----------------	----	----	----	----	----	----	----	-----	-----	-----	-----	-----

## SHIRT MIT PASSE

Stoff 1: Vorderteil	55	55	55	55	55	55	60	60	60	60	60	65
Stoff 2: Passe + Rückenteil	70	70	70	75	75	75	75	75	75	90	90	95

HINWEIS: Je nach Stoffbreite, -musterung und Zuschneidetechnik kann der Stoffverbrauch variieren.

## ZUSÄTZLICH BENÖTIGST DU

× ca. 15 x 75 cm Jersey bzw. Bündchenware  
für die Ausschnittstreifen bzw. Bündchen



Schnittmuster

# SCARLETT

Damen  
Wasserfallshirt & Top

Größe 32 - 54

## VARIANTEN:

Shirt & Top  
4 Ärmellängen



Mit  
VIDEO  
Anleitung



•••• Nählevel



Schnittmuster | Größe 32 - 54

# SCARLETT

Damen Wasserfallshirt & Top

## STOFFEMPFEHLUNG

Weich fallende Jerseystoffe, z. B. aus Viskose oder Polyester (mit 5 % Elasthan)

## STOFFVERBRAUCH

(in cm) bei einer Stoffbreite von 150 cm:

entspricht  
etwa diesen  
Konfektionsgrößen:

A	B	C	D	E	F	G	H	I	J	K	L
32	34	36	38	40	42	44	46	48	50	52	54

## STOFFVERBRAUCH (in cm)

	A	B	C	D	E	F	G	H	I	J	K	L
Shirt kurze Ärmel	95	105	105	105	115	115	115	120	120	120	130	130
Shirt lange Ärmel	110	150	150	150	165	165	165	170	170	170	175	175
Top (ohne Ärmel)	90	90	90	90	95	95	95	100	100	105	105	105

HINWEIS: Je nach Stoffbreite, -musterung und Zuschneidetechnik kann der Stoffverbrauch variieren.



Schnittmuster

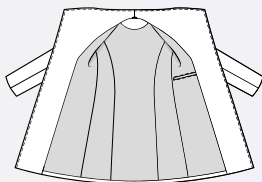
# SERENA

Damenmantel

Größe 32 - 54



OPTIONAL  
MIT FUTTER



Mit  
VIDEO  
Anleitung



Nählevel



Schnittmuster | Größe 32 - 54

# SERENA

Damenmantel

## STOFFEMPFEHLUNG

**MANTEL:** weiche, voluminöse Mantelstoffe aus Wolle oder mit einem Woll-Anteil, z.B. Walkloden bzw. Wollwalk, Bouclé oder Tweed

**FUTTER:** Klassische Futterware, z.B. Acetat, Neva'viscon, Venezia

## STOFFVERBRAUCH (in cm)

entspricht  
etwa diesen  
Konfektionsgrößen:

A	B	C	D	E	F	G	H	I	J	K	L
32	34	36	38	40	42	44	46	48	50	52	54

## Stoffverbrauch MANTEL (in cm)

Stoffbreite 140 cm	315	315	315	320	325	340	345	360	380	380	400	410
Stoffbreite 150 cm	275	275	275	280	290	310	325	340	345	360	370	390

## Stoffverbrauch FUTTER (in cm)

Stoffbreite 140 cm	170	170	170	170	170	175	175	185	205	230	230	230
--------------------	-----	-----	-----	-----	-----	-----	-----	-----	-----	-----	-----	-----

HINWEIS: Je nach Stoffbreite, -musterung und Zuschneidetechnik kann der Stoffverbrauch variieren.

## ZUSÄTZLICH BENÖTIGST DU

- × 4 Druckknöpfe zum Annähen, Ø 2 - 3 cm
- × oder 4 Knöpfe + 1 Knopf für die Innenseite
- × 30 x 60 cm Futterstoff für die Taschenbeutel
- × Mantel ohne Futter: ca. 2,5 - 3 m Schrägband für den Beleg
- × Formband (mit Kettstich), alternativ Nahtband
- × optional: Saumfix ("Hexenspucke")
- × optional: Halbmond-Schulterpolster, Aufhänger
- × Bügeleinlage (90 cm breit):
  - ♦ VARIANTE 1 (nur Säume): 20 cm (alternativ mit Kantenfix)
  - ♦ VARIANTE 2 (Belege + Säume): 140 cm
  - ♦ VARIANTE 3 (alle Schnittteile): je nach Größe 4,5 - 5,5 m



Schnittmuster

# SIENNA

Damen Jumpsuit

Größe 32 – 54

## VARIANTEN:

Lange Hose & Shorts  
Bänder in 2 Längen



Mit  
VIDEO  
Anleitung

• • • • Nählevel



Schnittmuster | Größe 32 – 54

# SIENNA

Damen Jumpsuit

## STOFFEMPFEHLUNG

Weich fallende, elastische **Jerseystoffe aus Viskose, Polyester, Modal oder Lyocell** (bzw. TENCEL)

## STOFFVERBRAUCH

(in cm) bei einer Stoffbreite von 150 cm:

entspricht  
etwa diesen  
Konfektionsgrößen:

A	B	C	D	E	F	G	H	I	J	K	L
32	34	36	38	40	42	44	46	48	50	52	54

## STOFFVERBRAUCH (in cm)

	A	B	C	D	E	F	G	H	I	J	K	L
Lange Hose/ Kurze Bänder	190	190	190	190	190	245	245	250	255	260	305	305
Lange Hose/ Lange Bänder	205	205	205	210	210	265	265	275	285	295	340	340
Kurze Hose/ Kurze Bänder	135	135	135	140	145	150	160	165	170	185	190	205
Kurze Hose/ Lange Bänder	150	150	150	155	165	170	180	190	200	215	225	240

HINWEIS: Je nach Stoffbreite, -musterung und Zuschneidetechnik kann der Stoffverbrauch variieren.

## ZUSÄTZLICH BENÖTIGST DU

- × ca. 40–65 cm Gummiband (1 cm breit)
- × einen kleinen Ösenknopf



Schnittmuster

# SKYLAR

Damen Anorak

Größe 32 - 54

## VARIANTEN:

Gummibündchen  
Rücken mit Koller



Mit  
Futterschnitt



Mit  
VIDEO  
Anleitung



• • • • Nählevel



Schnittmuster | Größe 32 - 54

# SKYLAR

Damen Anorak



## STOFFEMPFEHLUNG

**JACKE:** Breitcord, Denim, Köper, Softshell, Steppstoff, Teddy

**FUTTER:** Klassische Futterware, z.B. Acetat, Neva'viscon, Venezia

## STOFFVERBRAUCH

(in cm) bei einer Stoffbreite von 140 cm:

entspricht  
etwa diesen  
Konfektionsgrößen:

A	B	C	D	E	F	G	H	I	J	K	L
32	34	36	38	40	42	44	46	48	50	52	54

## Stoffverbrauch JACKE (in cm)

Stoffbreite 140 cm	185	185	210	210	225	225	225	230	240	240	240	245
--------------------	-----	-----	-----	-----	-----	-----	-----	-----	-----	-----	-----	-----

## Stoffverbrauch FUTTER (OPTIONAL) (in cm)

Stoffbreite 140 cm	125	125	125	130	130	135	135	135	140	170	175	175
--------------------	-----	-----	-----	-----	-----	-----	-----	-----	-----	-----	-----	-----

## REIßVERSCHLUSS (in cm)

Reißverschluss, teilbar, Kauflänge	55	55	55	55	55	55	60	60	60	60	60	65
---------------------------------------	----	----	----	----	----	----	----	----	----	----	----	----

HINWEIS: Je nach Stoffbreite, -musterung und Zuschneidetechnik kann der Stoffverbrauch variieren.

## ZUSÄTZLICH BENÖTIGST DU

- × Für die Taschen: 25 x 40 cm Futterstoff, 15 x 40 cm Bügeleinlage, z.B. Vlieseline H180
- × Für die Gummibündchen: je nach Größe 160-220 cm Gummiband, 4 cm breit
- × Für die Kapuze: 2 Ösen, 120 cm Kordel
- × Variante Kapuze mit Futterstoff: zusätzlich 50 cm Futterstoff
- × Variante Koller: zusätzlich 50 cm Oberstoff



Schnittmuster

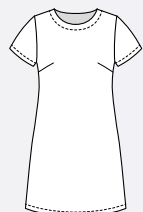
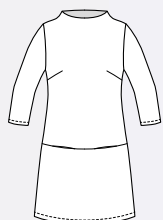
# STACEY

Damen  
A-Linien-Kleid

Größe 32 - 54

## VARIANTEN:

2 Ausschnitte  
2 Ärmel, Taschen



Mit  
VIDEO  
Anleitung

Nählevel



Schnittmuster | Größe 32 - 54

# STACEY

Damen A-Linien-Kleid

## STOFFEMPFEHLUNG

**Dehnbare Stoffe** mit etwas Stand, z. B. Stretch Jacquard, Romanit Jersey oder Sweatstoff

## STOFFVERBRAUCH

(in cm) bei einer Stoffbreite von 150 cm:

entspricht  
etwa diesen  
Konfektionsgrößen:

A	B	C	D	E	F	G	H	I	J	K	L
32	34	36	38	40	42	44	46	48	50	52	54

## STOFFVERBRAUCH (in cm)

	A	B	C	D	E	F	G	H	I	J	K	L
Kleid mit Taschen	185	185	185	185	185	190	190	190	195	245	245	250
Kleid ohne Taschen	150	150	150	150	155	155	155	155	155	210	210	210

HINWEIS: Je nach Stoffbreite, -musterung und Zuschneidetechnik kann der Stoffverbrauch variieren.

## ZUSÄTZLICH BENÖTIGST DU

× **30 x 30 cm Bügeleinlage** (z. B. Vlieseline H609 oder G785)  
zur Verstärkung der Belegteile



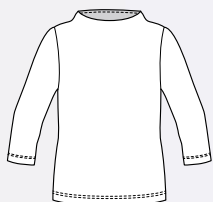


Schnittmuster

# STELLA

Damen  
Turtleneck-Shirt

Größe 32 - 54



•••• Nählevel



Schnittmuster | Größe 32 - 54

# STELLA

Damen Turtleneck-Shirt



## STOFFEMPFEHLUNG

**Dehnbare Stoffe mit etwas Stand** wie Romanit Jersey, Jacquard Jersey, Sommersweat

## STOFFVERBRAUCH

(in cm) bei einer Stoffbreite von 150 cm:

entspricht  
etwa diesen  
Konfektionsgrößen:

A	B	C	D	E	F	G	H	I	J	K	L
32	34	36	38	40	42	44	46	48	50	52	54

## STOFFVERBRAUCH (in cm)

Stoffbreite 150 cm	125	125	125	125	125	125	125	130	135	135	205	205
--------------------	-----	-----	-----	-----	-----	-----	-----	-----	-----	-----	-----	-----

HINWEIS: Je nach Stoffbreite, -musterung und Zuschneidetechnik kann der Stoffverbrauch variieren.

## ZUSÄTZLICH BENÖTIGST DU

× **40 x 20 cm Bügeleinlage** (z.B. Vlieseline H609 oder G785)  
zur Verstärkung der Belegteile







## Schnittmuster

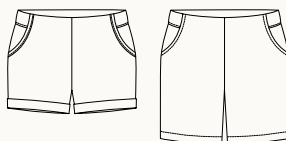
# SUMMER

## Damenshorts

Größe 32 – 54

### VARIANTEN:

2 Längen  
Saumaufschläge



Mit Video-  
Nähanleitung



Schnittmuster | Größe 32 – 54

# SUMMER

## Damenshorts

### STOFFEMPFEHLUNG

Leichte, gewebte Stoffe, z.B. aus **Baumwolle** oder **Leinen**. **Chambray**, **Musselin** und **Batist** sind Bezeichnungen für Stoffe, die u.a. gut geeignet sind.

### STOFFVERBRAUCH

(in cm) bei einer Stoffbreite von 140 cm:

entspricht  
etwa diesen  
Konfektionsgrößen:

A	B	C	D	E	F	G	H	I	J	K	L
32	34	36	38	40	42	44	46	48	50	52	54

### STOFFVERBRAUCH (in cm)

Kurze Variante	85	85	90	90	95	95	115	120	120	120	120	120
Lange Variante	105	110	110	110	115	115	140	140	145	145	145	150

HINWEIS: Je nach Stoffbreite, -musterung und Zuschneidetechnik kann der Stoffverbrauch variieren.

### ZUSÄTZLICH BENÖTIGST DU

- × je nach Größe **75–105 cm Gummiband, 3,5 cm breit**
- × **ca. 10 x 50 cm Bügeleinlage**, z.B. Vlieseline H200 für den Bund



Nählevel

Schnittmuster

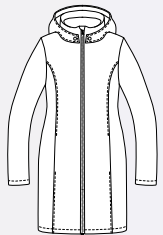
# SUSAN

Damen  
Softshelljacke

Größe 32 - 54

## VARIANTEN:

Jacke  
Mantel



Mit  
VIDEO  
Anleitung

•••• Nählevel



Schnittmuster | Größe 32 - 54

# SUSAN

Damen Softshelljacke



## STOFFEMPFEHLUNG

Oberstoff: **Softshell**, Futterstoff: z.B. **gewebter Baumwollstoff**

## STOFFVERBRAUCH

(in cm) bei einer Stoffbreite von 140 cm:

entspricht  
etwa diesen  
Konfektionsgrößen:

A	B	C	D	E	F	G	H	I	J	K	L
32	34	36	38	40	42	44	46	48	50	52	54

## JACKE

	A	B	C	D	E	F	G	H	I	J	K	L
Oberstoff	285	285	285	290	290	295	300	300	305	310	315	315
Futterstoff	30	30	30	30	30	30	35	35	35	35	35	35
1x Reißverschluss vordere Mitte	70	70	70	70	70	75	75	75	75	80	80	80
2x Reißverschluss Taschen	25	25	25	25	25	25	25	30	30	30	30	30

## MANTEL

	A	B	C	D	E	F	G	H	I	J	K	L
Oberstoff	345	345	345	345	345	350	355	355	355	360	360	365
Futterstoff	30	30	30	30	30	30	35	35	35	35	35	35
1x Reißverschluss vordere Mitte	85	85	85	85	85	85	90	90	90	90	95	95
2x Reißverschluss Taschen	25	25	25	25	25	25	25	30	30	30	30	30

HINWEIS: Je nach Stoffbreite, -musterung und Zuschneidetechnik kann der Stoffverbrauch variieren.

## ZUSÄTZLICH BENÖTIGST DU

- × **Zange** zum Entfernen der Zähnnchen des Jacken-Reißverschlusses
- × **5 Druckknöpfe** (Kam Snaps, T5 bzw. Durchmesser 12-15 mm)
- × evtl. **Schrägband** zum Einfassen der Stoffkanten





Schnittmuster

# TARA

Damen Biker Leggings

Größe 32 - 54



Mit Video-  
Nähanleitung



Nählevel



Schnittmuster | Größe 32 - 54

# TARA

Damen Biker Leggings

## STOFFEMPFEHLUNG

Elastische Stoffe wie **Baumwolljersey** (mind. 5 % Elasthan), für den Knieeinsatz ebenfalls **Jersey** oder **(bi-) elastisches, dünnes (Wild-) Lederimitat**

## STOFFVERBRAUCH

(in cm) bei einer Stoffbreite von 150 cm:

entspricht  
etwa diesen  
Konfektionsgrößen:

A	B	C	D	E	F	G	H	I	J	K	L
32	34	36	38	40	42	44	46	48	50	52	54

## STOFFVERBRAUCH (in cm)

Stoffbreite 150 cm	110	110	110	110	110	110	110	110	110	115	120	120
--------------------	-----	-----	-----	-----	-----	-----	-----	-----	-----	-----	-----	-----

HINWEIS: Je nach Stoffbreite, -musterung und Zuschneidetechnik kann der Stoffverbrauch variieren.

## ZUSÄTZLICH BENÖTIGST DU

- × **3 cm breites Gummiband**
- × **45 cm Stoff** bzw. **Kunstleder** (für den Knieeinsatz)



Schnittmuster

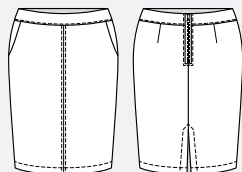
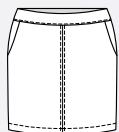
# TESSA

Damenrock

Größe 32 – 54

## VARIANTEN:

Minirock  
Bleistiftrock mit Schlitz



Mit  
VIDEO  
Anleitung



•••• Nählevel



Schnittmuster | Größe 32 – 54

# TESSA

Damenrock

## STOFFEMPFEHLUNG

Gewebte Stoffe mit Elasthan-Anteil, z.B. Stretch Velours, Stretch Denim, Stretch Twill oder Stretch Cord

## STOFFVERBRAUCH

(in cm) bei einer Stoffbreite von 140 cm:

entspricht  
etwa diesen  
Konfektionsgrößen:

A	B	C	D	E	F	G	H	I	J	K	L
32	34	36	38	40	42	44	46	48	50	52	54

## STOFFVERBRAUCH (in cm)

	A	B	C	D	E	F	G	H	I	J	K	L
Bleistiftrock (knielang)	80	85	85	85	85	90	90	90	100	100	125	130
Minirock	65	70	70	70	70	75	75	75	85	85	110	115

HINWEIS: Je nach Stoffbreite, -musterung und Zuschneidetechnik kann der Stoffverbrauch variieren.

## ZUSÄTZLICH BENÖTIGST DU

- × Metall-Reißverschluss, 14 cm lang, nicht teilbar
- × für die Taschen: 30 cm Futterstoff (Stoffbreite 140 cm), z. B. aus Viskose oder Polyester
- × für den Bund: 50 – 70 cm Bügeleinlage (Breite 90 cm), z. B. Vlieseline C 785 oder C 710
- × optional: Formband von Vlieseline





Schnittmuster

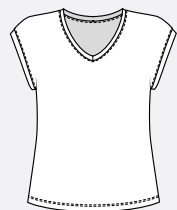
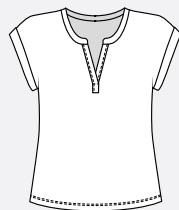
# THEA

Damenshirt

Größe 32 – 54

## VARIANTEN:

Blusenausschnitt  
V-Ausschnitt



Mit  
VIDEO  
Anleitung

•••• Nählevel



Schnittmuster | Größe 32 – 54

# THEA

Damenshirt

## STOFFEMPFEHLUNG

Baumwolljersey, Viskose- oder Modaljersey, Slubjersey sowie leichte, gewebte Blusenstoffe, Musselin, Viskosestoff (Javanaise)

## STOFFVERBRAUCH

(in cm) bei einer Stoffbreite von 150 cm:

entspricht  
etwa diesen  
Konfektionsgrößen:

A	B	C	D	E	F	G	H	I	J	K	L
32	34	36	38	40	42	44	46	48	50	52	54

## STOFFVERBRAUCH (in cm)

Shirt aus einem Stoff	105	105	105	110	110	110	115	115	115	115	165	165
MATERIALMIX: Blusenshirt ohne Rückenteil (gewebter Stoff)	70	75	75	75	75	75	75	80	80	80	85	85
MATERIALMIX: Rückenteil (Jersey)	70	75	75	75	75	75	75	75	75	75	75	75

HINWEIS: Je nach Stoffbreite, -musterung und Zuschneidetechnik kann der Stoffverbrauch variieren.

## ZUSÄTZLICH BENÖTIGST DU

× **ca. 35 cm Bügeleinlage** (90 cm breit) für den **Blusenausschnitt** (z.B. Vlieseline H609 oder G785)



Schnittmuster

# VIOLET

Damen Jerseykleid  
in Wickeloptik

Größe 32 - 54

**VARIANTEN:**  
4 Ärmelvarianten



Mit  
**VIDEO**  
Anleitung

•••• Nählevel



Schnittmuster | Größe 32 - 54

# VIOLET

Damen Jerseykleid

## STOFFEMPFEHLUNG

Weich fallende, **elastische Jerseystoffe** aus Viskose, Polyester oder Modal (mit 5 % Elasthan).

## STOFFVERBRAUCH

(in cm) bei einer Stoffbreite von 150 cm:

entspricht  
etwa diesen  
Konfektionsgrößen:

A	B	C	D	E	F	G	H	I	J	K	L
32	34	36	38	40	42	44	46	48	50	52	54

## STOFFVERBRAUCH (in cm)

Stoffbreite 150 cm	170	170	170	170	175	175	175	195	225	235	235	240
--------------------	-----	-----	-----	-----	-----	-----	-----	-----	-----	-----	-----	-----

HINWEIS: Je nach Stoffbreite, -musterung und Zuschneidetechnik kann der Stoffverbrauch variieren.



Schnittmuster

# VIVIAN

Damen  
Paperbag-Hose

Größe 32 – 54



Mit  
VIDEO  
Anleitung



• • • • Nählevel



Schnittmuster | Größe 32 – 54

# VIVIAN

Damen Paperbag-Hose

## STOFFEMPFEHLUNG

Leichte, gewebte Stoffe, z.B. aus Baumwolle, Viskose oder Leinen

**TIPP:** "sandwashed" Viskose

## STOFFVERBRAUCH

(in cm) bei einer Stoffbreite von 140 cm:

entspricht  
etwa diesen  
Konfektionsgrößen:

A	B	C	D	E	F	G	H	I	J	K	L
32	34	36	38	40	42	44	46	48	50	52	54

## STOFFVERBRAUCH (in cm)

	A	B	C	D	E	F	G	H	I	J	K	L
Stoff ohne Musterrichtung	165	165	165	170	170	170	185	190	215	225	245	245
Stoff mit Musterrichtung	170	170	175	190	200	215	225	225	225	240	245	245

HINWEIS: Je nach Stoffbreite, -musterung und Zuschneidetechnik kann der Stoffverbrauch variieren.

## ZUSÄTZLICH BENÖTIGST DU

- × je nach Größe **60–100 cm Gummiband, 3 cm breit**
- × **ca. 16 x 30 cm Bügeleinlage**, z.B. Vlieseline H200, für den vorderen Bund
- × evtl. **Formband** für die Tascheneingriffe

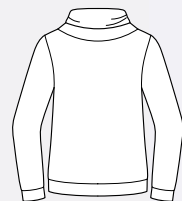
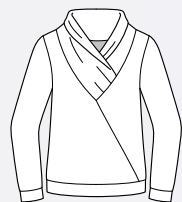


Schnittmuster

# YVETTE

Damenpullover  
mit Schalkragen

Größe 32 - 54



Mit  
**VIDEO**  
Anleitung

•••• Nählevel



Schnittmuster | Größe 32 - 54

# YVETTE

Damenpullover mit Schalkragen

## STOFFEMPFEHLUNG

**Weiche, flauschige Stoffe** wie Sweat-, (Alpen-)Fleece- oder Strickstoffe

## STOFFVERBRAUCH

(in cm) bei einer Stoffbreite von 150 cm:

entspricht  
etwa diesen  
Konfektionsgrößen:

A	B	C	D	E	F	G	H	I	J	K	L
32	34	36	38	40	42	44	46	48	50	52	54

## STOFFVERBRAUCH (in cm)

Stoffbreite 150 cm	155	155	155	160	165	170	180	185	200	210	230	230
--------------------	-----	-----	-----	-----	-----	-----	-----	-----	-----	-----	-----	-----

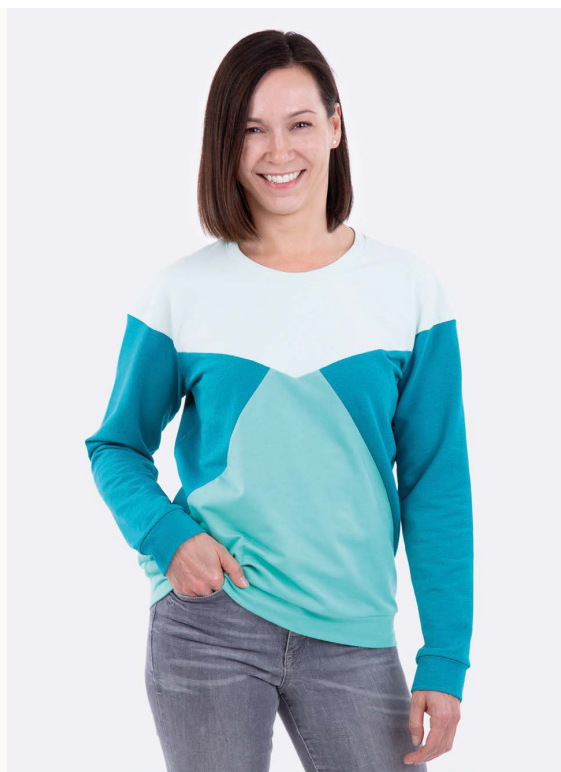
HINWEIS: Je nach Stoffbreite, -musterung und Zuschneidetechnik kann der Stoffverbrauch variieren.

## ZUSÄTZLICH BENÖTIGST DU

× optional für Saum und Ärmel: **25 cm Bündchenware** (Stoffbreite 140 cm)







## Schnittmuster

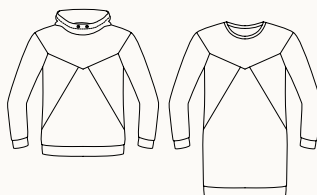
# ZOEY

## Damen Pullover

Größe 32 - 54

### VARIANTEN:

Mit Ausschnitt oder Kapuze  
Ohne Teilung & Kleid



Mit Video-  
Nähanleitung



Nählevel



Schnittmuster | Größe 32 - 54

# ZOEY

## Damen Pullover

### STOFFEMPFEHLUNG

Elastische Sommersweatstoffe (French Terry) und Modalsweat, oder auch herkömmliche (angeraute) Sweatstoffe.

### STOFFVERBRAUCH

(in cm) bei einer Stoffbreite von 150 cm:

entspricht  
etwa diesen  
Konfektionsgrößen:

A	B	C	D	E	F	G	H	I	J	K	L
32	34	36	38	40	42	44	46	48	50	52	54

### PULLOVER MIT TEILUNG

Stoff 1 mit Ausschnitt	40	40	40	40	40	40	40	40	45	45	45
Stoff 1 mit Kapuze	115	115	115	115	120	120	120	120	125	125	130
Stoff 2	70	70	75	80	80	80	80	85	85	85	90
Stoff 3	55	55	55	55	55	55	55	55	55	95	95

### OHNE TEILUNG

Mit Ausschnitt	120	120	120	120	120	120	120	120	125	125	195	195
Mit Kapuze	180	180	185	185	185	185	185	190	190	190	195	195

HINWEIS: Je nach Stoffbreite, -musterung und Zuschneidetechnik kann der Stoffverbrauch variieren.

### ZUSÄTZLICH BENÖTIGST DU

- × 25 cm Stoff für optionale Taschenbeutel
- × 30 cm Stoff (Stoffbreite 140 cm) für Bündchenware



# Schnittmuster Herren

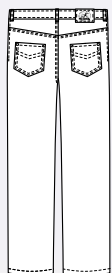
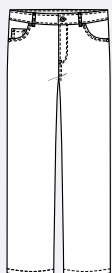


Schnittmuster

# ADAM

Herren Jeanshose  
Regular Fit/Straight Leg

Größe W29 – W48



Mit  
**VIDEO**  
Anleitung



•••• Nählevel



Schnittmuster | Größe W29 – W48

# ADAM

Herren Jeanshose

## STOFFEMPFEHLUNG

**Denim** bzw. **Jeansstoff** aus 100 % Baumwolle oder Baumwollmischung mit leichtem bis mittelschweren Stoffgewicht (ca. 270 bis 400 g/m<sup>2</sup> bzw. 8 bis 14 oz/yard<sup>2</sup>), **Feincord**, **Twill**

## STOFFVERBRAUCH

(in cm) bei einer Stoffbreite von 140 cm:

Jeansgröße (Waist)	29	30	32	33	34	36	38	40	42	44	46	48
entspricht etwa diesen Konfektionsgrößen:	42	44	46	48	50	52	54	56	58	60	62	64

## STOFFVERBRAUCH (in cm)

Stoffbreite 140 cm	145	145	145	150	160	160	165	170	175	180	185	215
--------------------	-----	-----	-----	-----	-----	-----	-----	-----	-----	-----	-----	-----

HINWEIS: Je nach Stoffbreite, -musterung und Zuschneidetechnik kann der Stoffverbrauch variieren.

## ZUSÄTZLICH BENÖTIGST DU

- × **Metall-Reißverschluss: Länge 13 cm in allen Größen**
- × **ca. 90 cm Bügeleinlage** (Breite 90 cm, z.B. Vlieseline H180)
- × **ca. 35 cm Baumwollstoff** (Stoffbreite 140 cm)
- × **1 Jeansknopf** (Patentknopf)
- × **6 Nieten**
- × **Allesnäher-Garn, Stärke No. 100**, 100 m-Garnrolle
- × **Jeans-Nähgarn, Stärke No. 50**, 100 m-Garnrolle (z.B. GÜTERMANN Profi-Jeansfaden)
- × **Jeans-Nähmaschinennadel, Stärke 90 bis 110**, alternativ oder zusätzlich: Topstitch-Nähmaschinennadel



Inkl.  
Kurvenlinealen  
zum Ausschneiden





## Schnittmuster

# JAKE

## Männer Poloshirt

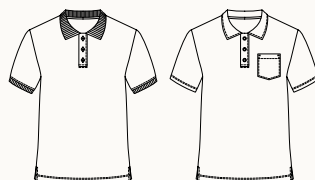
Größe XS – XXXL

### VARIANTEN:

Strickkragen oder genähter Kragen  
Ärmel mit Bündchen, Brusttasche



Mit Video-  
Nähanleitung



Schnittmuster | Größe XS – XXXL

# JAKE

## Männer Poloshirt

### STOFFEMPFEHLUNG

Elastische Stoffe wie **Piqué Jersey**, **Jersey** oder **Interlock** (Baumwolle mit Elasthan)

### STOFFVERBRAUCH

(in cm) bei einer Stoffbreite von 160 cm **OHNE Kragen**, wenn du einen fertigen Kragen verwendest und **MIT Kragen**, wenn du den Kragen selber nähst:

entspricht  
etwa diesen  
Konfektionsgrößen:

XS	S	M	L	XL	XXL	XXXL
40 – 42	44 – 46	48 – 50	52 – 54	56 – 58	60 – 62	64 – 66

### STOFFVERBRAUCH (in cm)

	XS	S	M	L	XL	XXL	XXXL
Verbrauch OHNE Kragen	105	110	110	115	115	115	115
Verbrauch MIT Kragen	115	125	125	130	130	135	135

HINWEIS: Je nach Stoffbreite, -musterung und Zuschneidetechnik kann der Stoffverbrauch variieren.

Empfohlene Kragengröße für **POLO ME**-Kragen der Firma Albstoffe:



### POLOKragen (in cm)

Albstoffe POLO ME Kragengröße	L	L	XL	XL	XL	XL	XL
----------------------------------	---	---	----	----	----	----	----

### ZUSÄTZLICH BENÖTIGST DU

- × **20 cm Bügeleinlage** (z.B. Vlieseline G785, G710 oder H609)
- × **3 (Druck-) Knöpfe** (Durchmesser 11–13 mm)
- × optional für die Ärmel: **Fertigbündchen** (z.B. CUFF ME), Länge je nach Größe 65–90 cm



Nählevel





Schnittmuster | Größe XS–XXXL

# JAMES

## Herrenhemd

### STOFFEMPFEHLUNG

**Gewebte Stoffe**, z. B. Popeline, Hemdenjeans, Leinen oder Flanell.

### STOFFVERBRAUCH

(in cm) bei einer Stoffbreite von 140 cm:

entspricht  
etwa diesen  
Konfektionsgrößen:

XS	S	M	L	XL	XXL	XXXL
40–42	44–46	48–50	52–54	56–58	60–62	64–66

### STOFFVERBRAUCH (in cm)

	XS	S	M	L	XL	XXL	XXXL
Lange Ärmel	170	175	185	225	235	255	260
Kurze Ärmel	150	155	165	195	200	225	230

HINWEIS: Je nach Stoffbreite, -musterung und Zuschneidetechnik kann der Stoffverbrauch variieren.

### ZUSÄTZLICH BENÖTIGST DU

- × **20 cm Bügeleinlage** (Breite 90 cm), z. B. Vlieseline G710 oder G700 (fester)
- × **Knöpfe oder Druckknöpfe**, Durchmesser 11–12 mm, für lange Ärmel: 12 Stück, für kurze Ärmel: 8 Stück
- × optional: 2 Knöpfe für die Krepelriegel

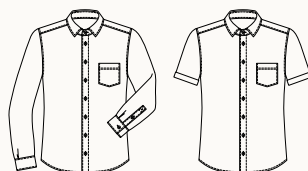


Schnittmuster

# JAMES

## Herrenhemd

Größe XS–XXXL

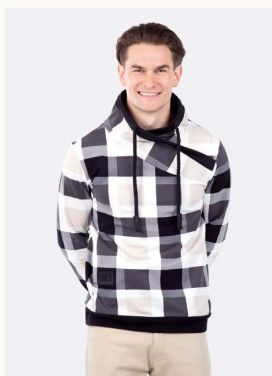


### VARIANTEN:

Lange Ärmel mit Manschetten  
Kurze Ärmel



Mit Video-  
Nähanleitung



## Schnittmuster

# JIM

## Herren Sweatshirt

Größe XS – XXXL



Mit Video-  
Nähanleitung



Nählevel



Schnittmuster | Größe XS – XXXL

# JIM

## Herren Sweatshirt

### STOFFEMPFEHLUNG

**Sweatshirtstoffe mit angerauter Rückseite** (Flächengewicht 280g/m<sup>2</sup>, Wintersweat, Heavy Sweat oder Joggingstoff) sowie **Alpenfleece**

### STOFFVERBRAUCH

(in cm) bei einer Stoffbreite von 150 cm:

entspricht  
etwa diesen  
Konfektionsgrößen:

XS	S	M	L	XL	XXL	XXXL
40 – 42	44 – 46	48 – 50	52 – 54	56 – 58	60 – 62	64 – 66

### STOFFVERBRAUCH (in cm)

Stoffbreite 150 cm	145	145	165	175	200	225	245
--------------------	-----	-----	-----	-----	-----	-----	-----

HINWEIS: Je nach Stoffbreite, -musterung und Zuschneidetechnik kann der Stoffverbrauch variieren.

### ZUSÄTZLICH BENÖTIGST DU

- × **Bündchenware: 40 cm** bei Stoffbreite 140 cm oder **55 cm** bei Stoffbreite 70 cm (Schlauchware, 35 cm breit)
- × **120 cm Kordel, 2 Ösen** (Durchmesser max. 11 mm), „Wonder Dots“ zur Verstärkung **oder 2 Ösen-Patches** zum Aufnähen (max. 3 x 3 cm groß)
- × evtl. etwas Jersey für den Taschenbeutel



Schnittmuster

# JONAS & JOHN

Jungs & Männer  
Boxershorts

Größe 140–176 und S–XXXL

## VARIANTEN:

Angesetztes Veloursgummi  
oder Tunnelbund



•••• Nählevel



Schnittmuster | Größen 140–176 und S–XXXL

# JONAS & JOHN

Jungs & Männer Boxershorts



## STOFFEMPFEHLUNG

Elastischer Baumwolljersey (Baumwolle mit 5% Elasthan)

## STOFFVERBRAUCH

(in cm) bei einer Stoffbreite von 150 cm:

entspricht etwa diesen Konfektionsgrößen:	P	Q	R	S	T	U	V
	140	146	152	158	164	170	176

JONAS							
Stoff	40	40	40	45	45	65	75
Gummiband (ca.)	62	64	67	70	73	76	79

entspricht etwa diesen Konfektionsgrößen:	S	M	L	XL	XXL	XXXL
	44–46	48–50	52–54	56–58	60–62	64–66

JOHN						
Stoff	70	70	75	75	80	80
Gummiband (ca.)	82	90	98	107	115	124

HINWEIS: Je nach Stoffbreite, -musterung und Zuschneidetechnik kann der Stoffverbrauch variieren.

## ZUSÄTZLICH BENÖTIGST DU

× 2 bzw. 4 cm breites Gummiband



Schnittmuster

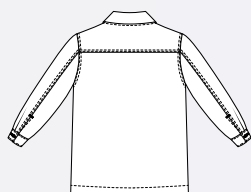
# LENNY

Herren Hemdjacke

Größe XS – XXXL

## VARIANTEN:

2 Ärmel  
Verschiedene Taschen



Mit  
Futterschnitt



Mit  
VIDEO  
Anleitung



Nählevel



Schnittmuster | Größe XS – XXXL

# LENNY

Herren Hemdjacke

## STOFFEMPFEHLUNG

**JACKE:** Breitchord, Denim, Twill, Mantel-Flanell, Doubleface-Stepper

**FUTTER:** klassische Futterstoffe, Steppfutter

## STOFFVERBRAUCH

(in cm) bei einer Stoffbreite von 140 cm:

entspricht  
etwa diesen  
Konfektionsgrößen:

XS	S	M	L	XL	XXL	XXXL
40 – 42	44 – 46	48 – 50	52 – 54	56 – 58	60 – 62	64 – 66

## STOFFVERBRAUCH (in cm)

	XS	S	M	L	XL	XXL	XXXL
Oberstoff	215	215	215	225	250	260	265
Optional: Futterstoff	140	145	150	155	160	175	210

HINWEIS: Je nach Stoffbreite, -musterung und Zuschneidetechnik kann der Stoffverbrauch variieren.

## ZUSÄTZLICH BENÖTIGST DU

- × 110 cm Bügeleinlage, z.B. Vlieseline H180 (Breite 90 cm)
- × 10 Druckknöpfe, Durchmesser 15 mm, Jacke mit Futter: 8 Stück
- × optional für Nahttaschen: 30 x 60 cm Futterstoff
- × optional für Jacke ohne Futter: ca. 4,5 m Schrägband





Schnittmuster

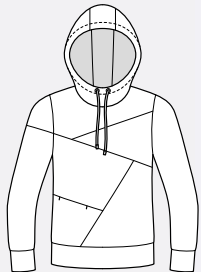
# LUKE

Männer  
Freestyle-Hoodie

Größe S - XXXL

## VARIANTEN:

Patchworkoptik oder "clean"  
Kapuze oder Tube Kragen



Mit  
VIDEO  
Anleitung



•••• Nählevel



Schnittmuster | Größe S - XXXL

# LUKE

Männer Freestyle-Hoodie

## STOFFEMPFEHLUNG

**Dehnbare (Sommer-) Sweatstoffe** aus Baumwolle oder Polyester,  
glatte oder gerippte Bündchenware für Saum- und Ärmelbündchen

## STOFFVERBRAUCH

(in cm) bei einer Stoffbreite von 150 cm:

entspricht  
etwa diesen  
Konfektionsgrößen:

S	M	L	XL	XXL	XXXL
44 - 46	48 - 50	52 - 54	56 - 58	60 - 62	64 - 66

## FREESTYLE MIT TEILUNG (in cm)

Stoff 1 mit Kapuze	105	105	115	115	115	120
Stoff 2 mit Tube Kragen	80	80	85	85	90	95
Stoff 2	30	35	35	35	35	35
Stoff 3	130	135	135	140	145	150

## OHNE TEILUNG (in cm)

Mit Kapuze	240	245	255	280	305	315
Mit Tube Kragen	215	220	225	250	280	290

HINWEIS: Je nach Stoffbreite, -musterung und Zuschneidetechnik kann der Stoffverbrauch variieren.

## ZUSÄTZLICH BENÖTIGST DU

- × **55 cm Bündchenware** für den Saum- und die Ärmelbündchen
- × **120 cm Kordel** und **2 Ösen**



Schnittmuster

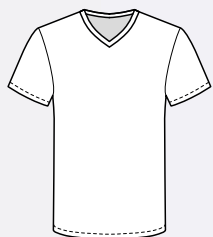
# MAX

Männershirt

Größe S - XXXL

## VARIANTEN:

V-Ausschnitt,  
Runder Ausschnitt  
2 Ärmellängen, Knopfleiste



Mit  
**VIDEO**  
Anleitung



••• Nählevel



Schnittmuster | Größe S - XXXL

# MAX

Männershirt

## STOFFEMPFEHLUNG

**Elastische Stoffe** wie Baumwolljersey oder Interlock (optional mit Elasthan)

## STOFFVERBRAUCH

(in cm) bei einer Stoffbreite von 150 cm:

entspricht  
etwa diesen  
Konfektionsgrößen:

S	M	L	XL	XXL	XXXL
44 - 46	48 - 50	52 - 54	56 - 58	60 - 62	64 - 66

## STOFFVERBRAUCH (in cm)

	S	M	L	XL	XXL	XXXL
Mit kurzen Ärmeln	110	110	110	120	120	120
Mit langen Ärmeln	155	155	155	165	165	165

HINWEIS: Je nach Stoffbreite, -musterung und Zuschneidetechnik kann der Stoffverbrauch variieren.

## ZUSÄTZLICH BENÖTIGST DU

× für Schulterpasse, Knopfleiste oder Brusttasche: **30 cm Stoff**





Schnittmuster | Größe S - XXXL

# SIMON

Männer Softshelljacke

## STOFFEMPFEHLUNG

Oberstoff: **Softshell**, Futterstoff: z.B. **gewebter Baumwollstoff**.

## STOFFVERBRAUCH

(in cm) bei einer Stoffbreite von 140 cm:

entspricht  
etwa diesen  
Konfektionsgrößen:

S	M	L	XL	XXL	XXXL
44 - 46	48 - 50	52 - 54	56 - 58	60 - 62	64 - 66

## STOFFVERBRAUCH (in cm)

	S	M	L	XL	XXL	XXXL
Oberstoff	290	335	355	365	370	380
Futterstoff	75	75	80	80	80	80
1x Jacken-Reißverschluss	75	75	75	80	80	80
1x Reißverschluss Kapuze	25	25	25	25	25	25
2 x Reißverschluss Taschen	35	35	35	35	35	35

HINWEIS: Je nach Stoffbreite, -musterung und Zuschneidetechnik kann der Stoffverbrauch variieren.

## ZUSÄTZLICH BENÖTIGST DU

- × **4 Druckknöpfe** (Kam Snaps, T5 bzw. Durchmesser 12-15 mm)
- × **evtl. Schrägband** zum Einfassen der Stoffkanten
- × für verstellbare Kapuzenöffnung: **70 cm Gummikordel**, **4 Metallösen** (Durchmesser 4-8 mm), **2 Kordelstopper** bzw. Versteller
- × für verstellbare Saumweite: **130-170 cm Gummikordel**, **2 Metallösen** (Durchmesser 4-8 mm), **2 Kordelstopper** bzw. Versteller
- × für Justierband an Kapuze und Ärmelriegel: **26 cm Klettband**, 1 cm breit
- × für Ärmelbündchen: **15 x 60 cm Bündchenware**

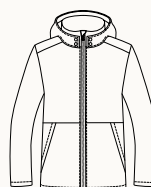


Schnittmuster

# SIMON

Männer Softshelljacke

Größe S - XXXL



Mit Video-  
Nähanleitung



## Schnittmuster

# TOM

## Männer Raglanshirt

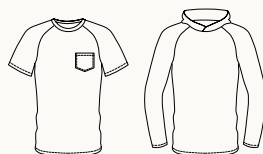
Größe S – XXXL

### VARIANTEN:

2 Ärmellängen  
Kapuze, Brusttasche



Mit Video-  
Nähanleitung



Schnittmuster | Größe S – XXXL

# TOM

## Männer Raglanshirt

### STOFFEMPFEHLUNG

**Elastische Stoffe** wie Baumwolljersey oder Interlock (mit 5 % Elasthan).

### STOFFVERBRAUCH

(in cm) bei einer Stoffbreite von 150 cm:

entspricht  
etwa diesen  
Konfektionsgrößen:

S	M	L	XL	XXL	XXXL
44 – 46	48 – 50	52 – 54	56 – 58	60 – 62	64 – 66

### STOFFVERBRAUCH (in cm)

	S	M	L	XL	XXL	XXXL
Mit kurzen Ärmeln	125	125	125	140	140	140
Mit langen Ärmeln	165	165	165	180	180	180

HINWEIS: Je nach Stoffbreite, -musterung und Zuschneidetechnik kann der Stoffverbrauch variieren.

### ZUSÄTZLICH BENÖTIGST DU EVTL.

- × **45 cm Stoff** für die einlagige Kapuze
- × jeweils **45 cm Stoff** für die gefütterte Kapuze (Außenstoff und Futter)







Schnittmuster

# TONY

Männer Kapuzenpullover

Größe S - XXXL



Mit Video-  
Nähanleitung



Nählevel



Schnittmuster | Größe S - XXXL

# TONY

Männer Kapuzenpullover

## STOFFEMPFEHLUNG

**Voluminöse, dehnbare Sweat- oder Fleecestoffe,**

Saum- und Ärmelbündchen aus Bündchenstoff oder aus dem gleichen Stoff

## STOFFVERBRAUCH

(in cm) bei einer Stoffbreite von 150 cm:

entspricht  
etwa diesen  
Konfektionsgrößen:

S	M	L	XL	XXL	XXXL
44 - 46	48 - 50	52 - 54	56 - 58	60 - 62	64 - 66

## STOFFVERBRAUCH (in cm)

Oberstoff	180	185	205	235	255	265
-----------	-----	-----	-----	-----	-----	-----

HINWEIS: Je nach Stoffbreite, -musterung und Zuschneidetechnik kann der Stoffverbrauch variieren.

## ZUSÄTZLICH BENÖTIGST DU

- × 60 cm Futterstoff für die Kapuze und die Taschen
- × 50 cm Bündchenstoff (Stoffbreite 70 cm)
- × 120 cm Kordel
- × 2 Metallösen



# Schnittmuster Kinder





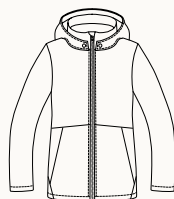
Schnittmuster

# JACKY

Teenie Softshelljacke

Für Jungen und Mädchen

Größe 140 - 176



Mit Video-  
Nähanleitung



Nählevel



Schnittmuster | Größe 140 - 176

# JACKY

Teenie Softshelljacke

## STOFFEMPFEHLUNG

Oberstoff: **Softshell**, Futterstoff: z. B. **gewebter Baumwollstoff**.

## STOFFVERBRAUCH

(in cm) bei einer Stoffbreite von 140 cm:

entspricht  
etwa diesen  
Konfektionsgrößen:

P	Q	R	S	T	U	V
140	146	152	158	164	170	176

## STOFFVERBRAUCH (in cm)

	P	Q	R	S	T	U	V
Oberstoff	205	205	220	225	235	240	265
Futterstoff	30	35	35	35	35	40	40
1x Reißverschluss Vordere Mitte	60	65	65	70	70	75	75
2x Reißverschluss Taschen	19	20	21	22	23	24	25

HINWEIS: Je nach Stoffbreite, -musterung und Zuschneidetechnik kann der Stoffverbrauch variieren.

## ZUSÄTZLICH BENÖTIGST DU

- × **Zange** zum Entfernen der Zähnnchen des Jacken-Reißverschlusses
- × **5 Druckknöpfe** (Kam Snaps, T5 bzw. Durchmesser 12-15 mm)
- × evtl. **Schrägband** zum Einfassen der Stoffkanten



Schnittmuster

# JONAS & JOHN

Jungs & Männer  
Boxershorts

Größe 140–176 und S–XXXL

## VARIANTEN:

Angesetztes Velourgummi  
oder Tunnelbund



•••• Nählevel



Schnittmuster | Größen 140–176 und S–XXXL

# JONAS & JOHN

Jungs & Männer Boxershorts



## STOFFEMPFEHLUNG

Elastischer Baumwolljersey (Baumwolle mit 5% Elasthan)

## STOFFVERBRAUCH

(in cm) bei einer Stoffbreite von 150 cm:

entspricht etwa diesen Konfektionsgrößen:	P	Q	R	S	T	U	V
	140	146	152	158	164	170	176

## JONAS

Stoff	40	40	40	45	45	65	75
Gummiband (ca.)	62	64	67	70	73	76	79

entspricht etwa diesen Konfektionsgrößen:	S	M	L	XL	XXL	XXXL
	44–46	48–50	52–54	56–58	60–62	64–66

## JOHN

Stoff	70	70	75	75	80	80
Gummiband (ca.)	82	90	98	107	115	124

HINWEIS: Je nach Stoffbreite, -musterung und Zuschneidetechnik kann der Stoffverbrauch variieren.

## ZUSÄTZLICH BENÖTIGST DU

× 2 bzw. 4 cm breites Gummiband







Schnittmuster | Größe 92 – 146

# LENI

## Kinderkleid

### STOFFEMPFEHLUNG

Leichte, **gewebte Baumwollstoffe** wie Popeline oder Batist.

### STOFFVERBRAUCH

(in cm) bei einer Stoffbreite von 140 cm:

entspricht  
etwa diesen  
Konfektionsgrößen:

H	I	J	K	L	M	N	O	P	Q
92	98	104	110	116	122	128	134	140	146

### STOFFVERBRAUCH (in cm)

	H	I	J	K	L	M	N	O	P	Q
Kleid mit Tellerrock	145	150	155	160	170	170	175	180	195	205
Kleid mit Bahnenrock (1 Stoff)	140	145	145	150	160	165	165	170	185	195
Kleid mit Bahnenrock (2 Stoffe)	100 + 40	100 + 45	105 + 45	105 + 45	110 + 50	115 + 50	115 + 55	120 + 55	135 + 55	145 + 60
Kleid mit Faltenrock	95	95	140	145	155	160	160	165	180	185
+ Oberteil Futterstoff	45	45	45	50	50	50	50	60	70	75

HINWEIS: Je nach Stoffbreite, -musterung und Zuschneidetechnik kann der Stoffverbrauch variieren.

### OPTIONAL BENÖTIGST DU ZUSÄTZLICH

- × Ärmelrüsche: **55 x 15 cm Ober- und Futterstoff**
- × Rückenteil: **4 Knöpfe**, Durchmesser ca. 12 mm
- × zum Verzieren: **ca. 1,5 m Paspelband**
- × Saumkante Tellerrock: **ca. 3,5–4 m Schrägband**



Schnittmuster

# LENI

Kinderkleid

Größe 92 – 146

### VARIANTEN:

- 2 Ausschnitte
- 3 Rockformen



Mit Video-  
Nähanleitung



Nählevel

Schnittmuster

# LEO

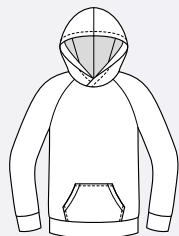
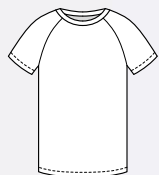
Kinder Raglanshirt

Für Jungen und Mädchen

Größe 92 – 146

## VARIANTEN:

2 Ärmellängen  
Kapuze & Tasche



Mit  
**VIDEO**  
Anleitung

•••• Nählevel



Schnittmuster | Größe 92 – 146

# LEO

Kinder Raglanshirt

## STOFFEMPFEHLUNG

Elastische Stoffe wie **Baumwoll-** oder **Viskosejersey** oder leichte **Sweatstoffe**, Ausschnittstreifen und Ärmelbündchen aus gleichem Stoff oder Bündchenstoff

## STOFFVERBRAUCH

(in cm) bei einer Stoffbreite von 150 cm:

entspricht  
etwa diesen  
Konfektionsgrößen:

H	I	J	K	L	M	N	O	P	Q
92	98	104	110	116	122	128	134	140	146

## STOFFVERBRAUCH (in cm)

Stoffbreite 150 cm	50	50	50	50	55	55	55	65	65	65
--------------------	----	----	----	----	----	----	----	----	----	----

HINWEIS: Je nach Stoffbreite, -musterung und Zuschneidetechnik kann der Stoffverbrauch variieren.

## ZUSÄTZLICH BENÖTIGST DU

- × je **40 cm Stoff** für die Kapuze (Außen- und Innenseite)
- × **20 cm Bündchenstoff** für die Saumbündchen





## Schnittmuster

# MAXI

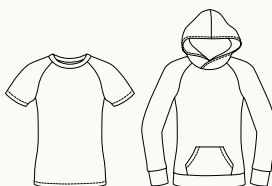
## Teenie Raglanshirt

Für Jungen und Mädchen

Größe 146 – 176

### VARIANTEN:

2 Ärmellängen  
Kapuze & Tasche



Mit Video-  
Nähanleitung



Nählevel



Schnittmuster | Größe 146 – 176

# MAXI

## Teenie Raglanshirt

### STOFFEMPFEHLUNG

Elastische Stoffe wie **Baumwoll- oder Viskosejersey** oder **leichte Sweatstoffe**.  
Ausschnittstreifen und Ärmelbündchen aus gleichem Stoff oder Bündchenstoff.

### STOFFVERBRAUCH

(in cm) bei einer Stoffbreite von 140 cm:

entspricht  
etwa diesen  
Konfektionsgrößen:

Q	R	S	T	U	V
146	152	158	164	170	176

### STOFFVERBRAUCH (in cm)

	Q	R	S	T	U	V
Kurze Ärmel	105	105	105	145	145	145
Lange Ärmel	115	115	115	160	160	160

HINWEIS: Je nach Stoffbreite, -musterung und Zuschneidetechnik kann der Stoffverbrauch variieren.

### ZUSÄTZLICH BENÖTIGST DU

- × je **50 cm Stoff** für die Kapuze (Außen- und Innenseite)
- × **20 cm Bündchenstoff** für die Saumbündchen





## Schnittmuster

# MIKA

## Teenie Freestyle Hoodie

Für Jungen und Mädchen

Größe 140 – 176

### VARIANTEN:

Mit oder ohne Patchworkoptik  
Kapuze oder Tube Kragen



Mit Video-  
Nähanleitung



Nählevel



Schnittmuster | Größe 140 – 176

# MIKA

## Teenie Freestyle Hoodie

### STOFFEMPFEHLUNG

**Dehnbare (Sommer-) Sweatstoffe** aus Baumwolle oder Polyester. Saum- und Ärmelbündchen aus einem glatten oder gerippten Bündchenstoff.

### STOFFVERBRAUCH

(in cm) bei einer Stoffbreite von 150 cm:

entspricht  
etwa diesen  
Konfektionsgrößen:

P	Q	R	S	T	U	V
140	146	152	158	164	170	176

### FREESTYLE MIT TEILUNG

	P	Q	R	S	T	U	V
Stoff 1 mit Kapuze	75	75	75	75	85	85	85
Stoff 1 mit Tube Kragen	65	65	65	65	70	70	70
Stoff 2	25	25	30	30	30	30	30
Stoff 3	100	105	110	110	120	120	120

### OHNE TEILUNG

	P	Q	R	S	T	U	V
Mit Kapuze	180	185	195	195	205	210	215
Mit Tube Kragen	170	175	185	185	190	195	200

HINWEIS: Je nach Stoffbreite, -musterung und Zuschneidetechnik kann der Stoffverbrauch variieren.

### ZUSÄTZLICH BENÖTIGST DU

- × 50 cm Bündchenware für den Saum und die Ärmel
- × 120 cm Kordel und 2 Ösen







## Schnittmuster

# PAUL

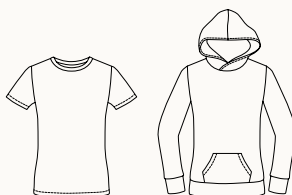
## Kindershirt

Für Jungen und Mädchen

Größe 92 – 146

### VARIANTEN:

2 Ärmellängen  
Kapuze & Tasche



Mit Video-  
Nähanleitung



Schnittmuster | Größe 92 – 146

# PAUL

## Kindershirt

### STOFFEMPFEHLUNG

Elastische Stoffe wie **Baumwoll- oder Viskosejersey** oder leichte **Sweatstoffe**, Ausschnittstreifen und Ärmelbündchen aus gleichem Stoff oder Bündchenstoff

### STOFFVERBRAUCH

(in cm) bei einer Stoffbreite von 150 cm:

entspricht  
etwa diesen  
Konfektionsgrößen:

H	I	J	K	L	M	N	O	P	Q
92	98	104	110	116	122	128	134	140	146

### STOFFVERBRAUCH (in cm)

Stoffbreite 150 cm	50	50	50	50	55	55	55	65	65	65
--------------------	----	----	----	----	----	----	----	----	----	----

HINWEIS: Je nach Stoffbreite, -musterung und Zuschneidetechnik kann der Stoffverbrauch variieren.

### ZUSÄTZLICH BENÖTIGST DU

- × **je 40 cm Stoff** für die Kapuze (Außen- und Innenseite)
- × **20 cm Bündchenstoff** für die Saumbündchen



Nählevel

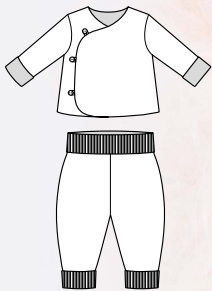
Schnittmuster

# PIPPA

Babyset

Größe 50 – 92

**ENTHÄLT:**  
Wickeljacke  
Pumphose



Mit  
**VIDEO**  
Anleitung

•••• Nählevel



Schnittmuster | Größe 50 – 92

# PIPPA

Babyset



## STOFFEMPFEHLUNG

Baumwolljersey und glatte Bündchenware

## STOFFVERBRAUCH

(in cm) bei einer Stoffbreite von 150 cm:

entspricht  
etwa diesen  
Konfektionsgrößen:

A	B	C	D	E	F	G	H
50	56	62	68	74	80	86	92

## STOFFVERBRAUCH (in cm)

	A	B	C	D	E	F	G	H
Stoff 1 für Jacke & Hose	65	70	75	75	85	85	95	100
Stoff 2 für Jackenfutter	40	40	40	40	45	45	45	50
Bündchen für Hose	25	25	25	25	25	25	25	25

HINWEIS: Je nach Stoffbreite, -musterung und Zuschneidetechnik kann der Stoffverbrauch variieren.

## ZUSÄTZLICH BENÖTIGST DU

- × **VARIANTE JERSEY-DRUCKKNÖPFE:** 5 Jersey-Druckknöpfe (Durchmesser 1,1 cm) und Wonderdots bzw. Bügeleinlage (z.B. Vlieseline Decovil I light)
- × **VARIANTE WENDEJACKE:** 6 Knöpfe (Durchmesser 1–1,5 cm)





Schnittmuster

# POPPY

Pumphose für Groß und Klein

Größe 74 - 170



Mit Video-  
Nähanleitung



Nählevel



Schnittmuster | Größe 74 - 170

# POPPY

Pumphose für Groß und Klein

## STOFFEMPFEHLUNG

Elastische Stoffe, z.B. Jersey, Interlock, leichter Sweat, Nicki.

## STOFFVERBRAUCH

(in cm) bei einer Stoffbreite von 150 cm:

entspricht  
etwa diesen  
Konfektionsgrößen:

E	F	G	H	I	J	K	L	M	N	O	P	Q	R	S	T	U
74	80	86	92	98	104	110	116	122	128	134	140	146	152	158	164	170

## STOFFVERBRAUCH (in cm)

Stoffbreite 150 cm	30	35	40	40	45	50	55	60	60	65	70	75	80	80	85	90	90
--------------------	----	----	----	----	----	----	----	----	----	----	----	----	----	----	----	----	----

HINWEIS: Je nach Stoffbreite, -musterung und Zuschneidetechnik kann der Stoffverbrauch variieren.

Für die **Bündchen** benötigst du in allen Größen etwa **25 cm** bei einer **Stoffbreite von 100 cm**.



# Schnittmuster Accessoires







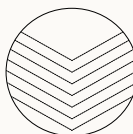
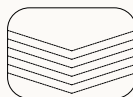
Schnittmuster

# ADORA

## Schultertasche

Größe ca. 16 x 22 x 6 cm (H x B x T)

**VARIANTEN:**  
Rund und eckig



Mit Video-  
Nähanleitung

• • • • Nählevel



Schnittmuster | Größe ca. 16 x 22 x 6 cm (H x B x T)

# ADORA

## Schultertasche

### STOFFEMPFEHLUNG

**Feste Materialien** wie (Kunst-) Leder, Velours, Canvas oder Korkstoff + Schaumstoff zur Verstärkung (Style-Vil oder Soft & Stable).

### DU BENÖTIGST FOLGENDE ZUTATEN

- × **30 x 130 cm Kunstleder**, z.B. „Kunstleder used“ von Snaply
- × **25 x 90 cm Futterstoff**, z.B. gewebter Baumwollstoff
- × **25 x 75 cm Schaumstoff zur Verstärkung**: Style-Vil oder Soft & Stable (alternativ z.B. Decovil I Light + H630)
- × **36 cm (Endlos-)Reißverschluss mit 1-2 Schiebern**, 3 cm breit
- × **2 O- oder D-Ringe** für 2,5 cm breiten Träger
- × **2 Metall-Karabiner** für 2,5 cm breiten Träger
- × **1 Metall-Schieber** für 2,5 cm breiten Träger
- × optional zum Einfassen der Nahtzugabe: **160 cm Schrägband**
- × optional: Quastenhalter

Die Zubehörteile  
müssen in der Breite  
zum Träger passen!



Schnittmuster Kombipaket

# ANNIE & LOUISE

## Tasche ANNIE

Größe ca. 26 x 26 x 12 cm



## Shopper LOUISE

Größe ca. 37 x 28 x 12,5 cm



Mit  
VIDEO  
Anleitung

•••• Nählevel



Schnittmuster | Zwei Größen

# ANNIE & LOUISE

Tasche & Shopper



## STOFFEMPFEHLUNG

**Feste Materialien** wie (Kunst-) Leder, Velours, Canvas, Oilskin oder Korkstoff.  
Schaumstoff zur Verstärkung (Style-Vil oder Soft & Stable)

Taschenmaße (H x B x T)

TASCHE ANNIE	SHOPPER LOUISE
26 x 26 x 12 cm	37 x 28 x 12,5 cm

## STOFFE & ZUTATEN

<b>Außenstoff bzw. Stoff 1</b> , z.B. Canvas, Oilskin oder Kunstleder	30 x 130 cm	30 x 120 cm
<b>Stoff 2 für Unterteil und Boden</b> , z.B. Kunstleder	-	15 x 115 cm
<b>Futterstoff</b> , z.B. gewebter Baumwollstoff	35 x 130 cm	50 x 140 cm
<b>Schaumstoff zur Verstärkung</b> : Style-Vil oder Soft & Stable (alternativ z.B. Decovil I Light + H630)	15 x 30 cm	15 x 30 cm
<b>(Endlos-)Reißverschluss mit 1 Schieber</b> , 3 cm breit	35 cm	40 cm
<b>Gurtband</b> oder (Kunst-)Lederriemen, 2,5 cm breit	150 cm	
<b>D-Ringe</b> für 2,5 cm breiten Träger	2 Stück	
<b>Metall-Karabiner</b> für 2,5 cm breiten Träger	2 Stück	
<b>Metall-Schieber</b> für 2,5 cm breiten Träger	1 Stück	
<b>Optional: Nieten oder Buchschrauben</b> für Träger	4 Stück	
<b>Optional: (Endlos-)Reißverschluss</b> für Reißverschlussfach innen	20 cm	30 cm



Schnittmuster

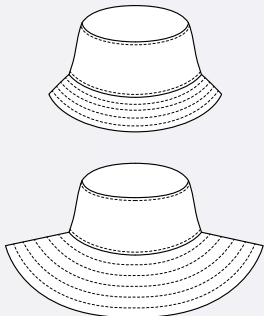
# BUCKET HAT

Für Kinder & Erwachsene

5 Hutgrößen (53 – 61 cm)

## VARIANTEN:

Wendehut  
Sonnen- & Regenhut



Schritt  
für Schritt  
Nähanleitung  
mit Bildern

••••• Nählevel



Schnittmuster | 5 Hutgrößen (53 – 61 cm)

# BUCKET HAT

Für Kinder & Erwachsene

## STOFFEMPFEHLUNG

Feste Stoffe wie **Denim**, **Cord**, **Twill** bzw. **Köper**, **Canvas** und **Regenjackenstoffe**

## STOFFVERBRAUCH

Der Stoffverbrauch beträgt ca. 55 – 65 cm x 95 cm (je Stoff für Wendehut).  
Für mehr Stand benötigst du evtl. Bügeleinlage, z.B. Vlieseline H310.

## Nähideen



**REGENHUT**  
aus wasserabweisendem Stoff



**WENDEHUT**  
aus zwei verschiedenen Stoffen



Schnittmuster Kombipaket

# MOLLY & POLLY

Portemonnaie in 2 Größen

## DETAILS:

Reißverschluss  
Münzfach  
Kartenfächer

## POLLY

Größe ca. 11 x 9 cm



## MOLLY

Größe ca. 10 x 20 cm



Mit  
VIDEO  
Anleitung

•••• Nählevel



Schnittmuster Kombipaket

# MOLLY & POLLY

Portemonnaie in 2 Größen

## STOFFEMPFEHLUNG

**Außenseite:** Kunstleder, Velours, Canvas, Oilskin oder Korkstoff

**Innenseite:** gewebter Baumwollstoff

Größe ca. (H x B)

	MOLLY	POLLY
	10 x 20 cm	11 x 9 cm

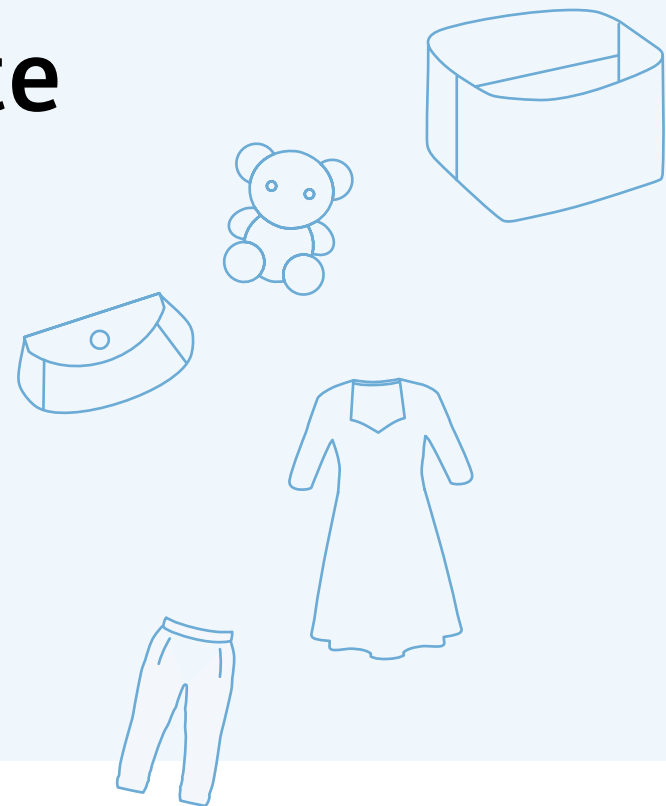
## STOFFE & ZUTATEN

<b>Außenseite:</b> z.B. Kunstleder, Korkstoff oder Canvas	25 x 25 cm	15 x 25 cm
<b>Innenseite:</b> gewebter Baumwollstoff (Stoffgewicht max. 135 g/m²)	50 x 105 cm	40 x 85 cm
<b>Endlos-Reißverschluss,</b> 3,4 cm breit (6,5 mm Raupe)	50 cm + 1 Schieber	40 cm + 1 Schieber
<b>Endlos-Reißverschluss,</b> 2,5 cm breit (4 mm Raupe)	25 cm + 2 Schieber	10 cm + 1 Schieber
<b>Schaumstoff zur Verstärkung:</b> Vlieseline Style-Vil oder by Annie's Soft & Stable	25 x 25 cm	15 x 25 cm
<b>Bügeleinlage</b> Vlieseline H200 (90 cm breit)	50 cm	40 cm
<b>Bügeleinlage</b> Vlieseline S320 (90 cm breit)	20 cm	10 cm
<b>Plastikverstärkung:</b> PRYM Kreativbogen oder Tischset (biegsam, Dicke ca. 0,6 mm)	25 x 25 cm	15 x 25 cm





# Weitere Produkte





## BUCH

Taschenlieblinge  
selber nähen

Wie du dir eine tolle Tasche für jede Gelegenheit ganz einfach selber nähen kannst, zeige ich dir in meinem Buch „Taschenlieblinge selber nähen“.

## Inhalt

- × 14 Taschenmodelle, u.a. Kosmetiktasche, Hobo-Bag, Portemonnaie, Rucksack-Shopper, Weekender, Gürteltasche, Strandtasche
- × Schritt für Schritt erklärt und ausführlich bebildert
- × Nählevel von einfach bis anspruchsvoll
- × 10 Online-Videos erklären spezielle Nähtechniken



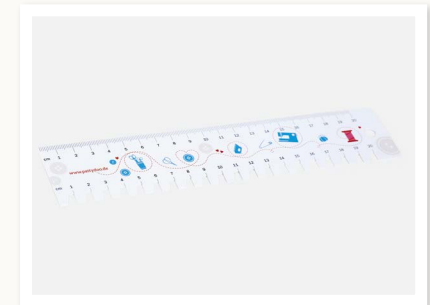
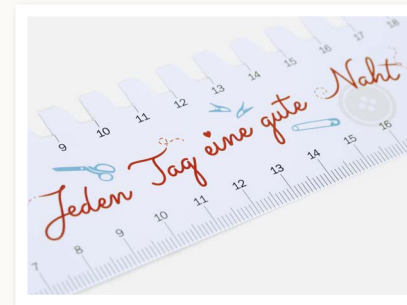
96 Seiten

ISBN-13: 978-3841063564



## Hand- und Saummaß

- × aus flexiblem Kunststoff – leicht, aber robust
- × Skala von 0-20 cm, Gesamtlänge 22 cm
- × 0,7 cm Einkerbungen für die perfekte Nahtzugabe
- × besonders praktisch durch beidseitigen Druck



## HANDMAß

Nützliches Zubehör für jeden Nähfan

Ein handliches Lineal, mit dem kurze Strecken wunderbar abgemessen und Markierungen angezeichnet werden können. Die Markierung beginnt direkt an der Kante des Lineals, sodass ganz einfach von der Stoffkante aus gemessen werden kann, bspw. beim Bearbeiten von Säumen.





## NÄHBOX

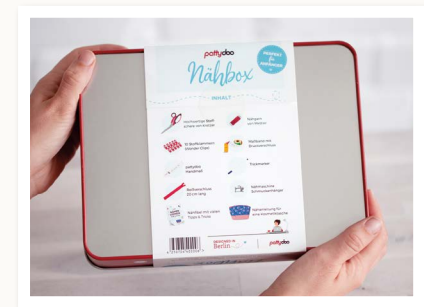
für das schönste  
Hobby der Welt



Metalldose im pattydoo Design mit Nähfibel inkl.  
Schnittmuster & Anleitung für eine Kosmetiktasche  
sowie 8 ausgewählte, hochwertige Nähaccessoires.

## Inhalt

- × Nähfibel: 50-seitiges Booklet zum Nähen lernen
- × Hochwertige Stoffschere von Kretzer (Größe 8")
- × Mettler Nähgarn (rot)
- × Handmaß im pattydoo Design
- × luftlöslicher Stoffmarkierstift
- × Schneider-Maßband
- × Reißverschluss, rot, 20 cm lang
- × 10 Stoffklammern (Wonder Clips)
- × Schmuck-Anhänger Nähmaschine



Edle Box aus stabilem Weißblech mit eleganter  
Prägung im pattydoo Design. Banderole mit  
Inhaltsangabe – zur Warensicherung im Einzelhandel.







Jeden Tag  
eine gute Nacht



**pattydoo**

pattydoo GmbH  
Dernburgstr. 59  
14057 Berlin

[service@pattydoo.de](mailto:service@pattydoo.de)



**pattydoo**

| Schnittmuster  
**KOLLEKTION 2024**

(Stand: September 2024)

[www.pattydoo.de](http://www.pattydoo.de)