

## TUTORIAL • KISSEN NÄHEN

HOTELVERSCHLUSS ODER REISSVERSCHLUSS

PASPELBAND EINFASSEN + PASPELBAND SELBER MACHEN



Gerade zur Weihnachtszeit kann man gar nicht genug Kissen haben. Und die sind wirklich schnell genäht und auch für absolute Beginner ein tolles Einstiegsprojekt.

Und wer freut sich bitte nicht über ein neues, kuscheliges Kissen?

Alle Rechte an dieser Anleitung liegen bei Yvonne Jahnke – leni pepunkt.

Der Kauf des eBooks/des Schnittmusters berechtigt den Käufer, genähte Einzelstücke zu verkaufen. Bitte erwähne lediglich, dass der Schnitt von leni pepunkt. stammt!

Die Weitergabe, Kopie, Tausch des eBooks/des Schnittmusters ist nicht gestattet. Der Verkauf von gefertigten Stücken in großer Stückzahl (ab 10 Stück) ist nicht gestattet, bzw. bedarf vorab einer schriftlichen Genehmigung/bzw. den Erwerb einer Nutzungserweiterung (10 €/Schnittmuster).

Für eventuelle Fehler in der Anleitung und im Schnittmuster kann keine Haftung übernommen werden.

Bei Fragen zu dieser Anleitung wende Dich bitte an [info@leni-pepunkt.de](mailto:info@leni-pepunkt.de)

## MATERIALLISTE

Du brauchst:

### KISSEN MIT HOTELVERSCHLUSS

**insgesamt in cm inkl. ca. 5 cm Zugabe – bei einer Stoffbreite von 140 cm**

<b>Kissengröße ca. 30x30</b>	<b>Breite</b>	<b>Höhe</b>
Stoff für das Kissen	140	32
1 Kisseninlay (entsprechend der Kissengröße)	1x 30x30	
ggf. Stoff für die Paspel, ca.	140	7

<b>Kissengröße ca. 40x40</b>	<b>Breite</b>	<b>Höhe</b>
Stoff für das Kissen	140	42
1 Kisseninlay (entsprechend der Kissengröße)	1x 40x40	
ggf. Stoff für die Paspel, ca.	140	15

<b>Kissengröße ca. 50x50</b>	<b>Breite</b>	<b>Höhe</b>
Stoff für das Kissen	140	104
1 Kisseninlay (entsprechend der Kissengröße)	1x 50x50	
ggf. Stoff für die Paspel, ca.	140	7

### KISSEN MIT REISSVERSCHLUSS

**insgesamt in cm inkl. ca. 5 cm Zugabe – bei einer Stoffbreite von 140 cm**

<b>Kissengröße ca. 30x30</b>	<b>Breite</b>	<b>Höhe</b>
Stoff für das Kissen	140	32
(Endlos-)Reißverschluss	32	
1 Kisseninlay (entsprechend der Kissengröße)	1x 30x30	
ggf. Stoff für die Paspel, ca.	140	7

<b>Kissengröße ca. 40x40</b>	<b>Breite</b>	<b>Höhe</b>
Stoff für das Kissen	140	42
(Endlos-)Reißverschluss	42	
1 Kisseninlay (entsprechend der Kissengröße)	1x 40x40	
ggf. Stoff für die Paspel, ca.	140	15

<b>Kissengröße ca. 50x50</b>	<b>Breite</b>	<b>Höhe</b>
Stoff für das Kissen	140	52
(Endlos-)Reißverschluss	52	
1 Kisseninlay (entsprechend der Kissengröße)	1x 50x50	
ggf. Stoff für die Paspel, ca.	140	7

- ➔ Lies dir bitte bevor du anfängst zu nähen, die KOMPLETTE Anleitung einmal durch.
- ➔ Ausdruck der Anleitung bitte mit 100% - nicht die Größe der Seiten anpassen...!

## HILFSMITTEL

- Nähmaschine
- Stecknadeln
- Schere
- Trickmarker oder Schneiderkreide

→ ALLE MASSE BEINHALTEN BEREITS EINE NAHTZUGABE VON 1.0 CM

- Zum Nähen des Kissenbezuges benutzt du den Gerad-Stich deiner Nähmaschine.  
**Versäubere alle Schnittteile dann vorab mit dem Zick-Zack-Stich oder deiner Overlockmaschine.**

## INHALT DIESER ANLEITUNG:

S. 2	Materialverbrauch
S. 4-6	Kissen mit Hotelverschluss nähen
S. 7-9	Kissen mit Reißverschluss nähen
S. 10-11	Paspelband im Rand einfassen
S. 12-13	Paspelband selber machen

## FOTOANLEITUNG



### 1.) ZUSCHNITT + NÄHEN DES KISSENS MIT HOTELVERSCHLUSS:

Du kannst das Kissen in beliebiger Größe nähen – in meinem Beispiel misst das fertige Kissen ca. 40x40 cm

Schneide dir hierzu für das Vorderteil/VT ein Stück aus deinem Stoff in 42x42 cm zu (dies entspricht der Größe des Kissens PLUS jeweils 1 cm NZ rundherum).

Für die beiden Rückteile/RT schneide dir 2 Teile in der gleichen Größe wie das VT zu.

Somit hast du folgende Zuschnitte:

VT = 1x 42x42 cm

RT = 2x 42x42 cm

Nimm dir das RT zur Hand, das später oben liegen soll, also jenes, das sichtbar ist (hier im Beispiel die Blumen) und schlage den **UNTEREN** Rand (besonders wichtig bei „Kopfmustern“\* um 1 cm zur linken Stoffseite ein.

Bügele die Kante gut über.

Schlage diese Kante nun weitere 5 cm zur linken Stoffseite über.

Bügele auch hier die Kante gut über.

\*Kopfmuster = Muster, die eine figürliche Darstellung haben, und daher nur in einer bestimmten Richtung zugeschnitten werden dürfen, z.B. „Köpfe ;-), Bäume, Herzen usw., bei denen es wichtig ist, dass sie später richtig herum sitzen.





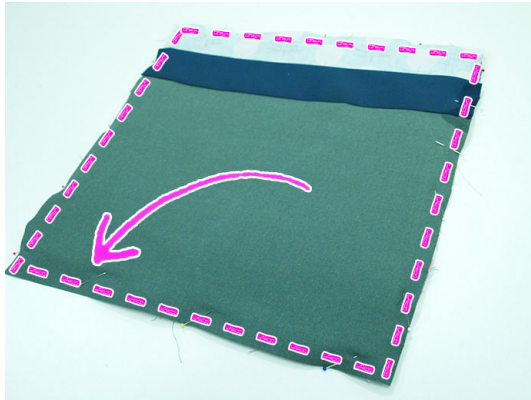
Bereite das andere RT, das später die untere Stofflage bildet und von dem nur ein schmaler Streifen am unteren Rand des Kissens sichtbar bleibt (hier im Beispiel das uni petrolfarbene), entsprechend vor – außer dass hier die **OBERKANTEN** (ebenfalls besonders wichtig bei Kopfmustern) erst um 1 cm und dann um 5 weitere Zentimeter zur linken Stoffseite gelegt werden.

Nimm dir dein VT zur Hand (hier mit vorbereiteter Paspel, s. S. 9, diese ist jedoch optional!) und lege es mit der rechten Stoffseite nach oben.

Lege das später oben liegende RT (jenes RT an der die Unterkante versäubert ist) rechts auf rechts darauf, dass die Ober- und Seitenkanten abschließen.

Lege nun das RT, das später unten liegen soll (jenes RT, an dem die Oberkante versäubert ist) und lege es rechts auf links auf das bereits liegende RT.

Unter- und Seitenkanten schließen rundherum ab.



Stecke die 3 Stofflagen ringsherum zusammen und nähe sie anschließend zusammen.  
Versäubere die Kanten mit einem Zick-Zack-Stich, wenn nicht schon vorab geschehen.



Wende deine Arbeit auf rechts, lege ein Kisseninlay ein und kuschele dich in dein Kissen ☺

## FERTIG !



## 2.) ZUSCHNITT + NÄHEN DES KISSENS MIT REISSVERSCHLUSS AN DER UNTERKANTE:

Du kannst das Kissen in beliebiger Größe nähen – in meinem Beispiel misst das fertige Kissen ca. 40x40 cm

Schneide dir hierzu für das VT und RT jeweils ein Stück aus deinem Stoff in 42x42 cm zu (dies entspricht der Größe des Kissens PLUS jeweils 1 cm NZ rundherum).

Zusätzlich benötigst du einen (Endlos-) Reißverschluss in der Breite deiner Kissenzuschnitte – hier also 42 cm.



Nimm dir das RT deines Kissens zur Hand und lege es mit der rechten Seite nach oben hin.

Stecke den RV rechts auf rechts auf die Unterkante...





...und nähe ihn über die gesamte Breite des Kissens fest.

Nimm dir das VT und lege es mit der rechten Seite nach oben.

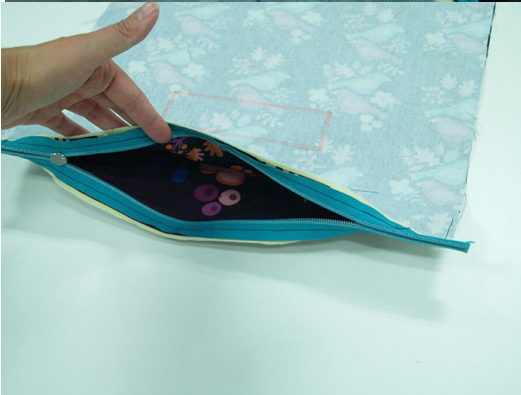
Lege das RT mit dem bereits angenähten RV rechts auf rechts, dass die offene Kante des RV mit der Unterkante des VT abschließen.

Stecke die Unterkante zusammen und nähe den RV über die gesamte Breite des Kissens fest.

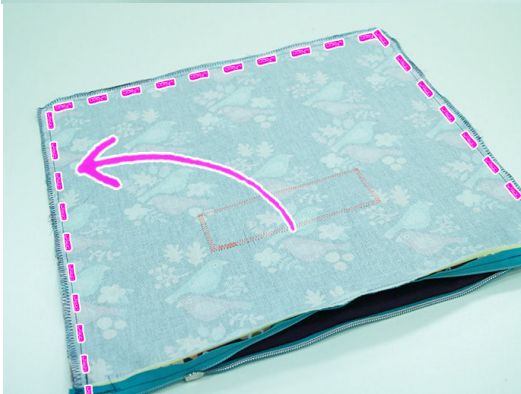




Lege das VT und RT jetzt ordentlich übereinander, dass die Ober- und Seitenkanten abschließen.



Schlage den Träger des RV beidseitig in Richtung Stoff.



Öffne den RV ein gutes Stück und stecke dein Kissen ringsherum zusammen.



Nähe die 3 offenen Kanten des Kissens zusammen und versäubere die Kanten mit einem Zick-Zack-Stich, wenn nicht schon vorab geschehen.

Wende deine Arbeit auf rechts, lege ein Kisseninlay ein und kuschele dich in dein Kissen ☺

## FERTIG !



### 3.) ARBEITEN EINER PASPEL IN DIE KISSENNAHT

Eine Paspel kannst du in beide Varianten deines Kissens (Hotelverschluss oder Reißverschluss) einnähen.

Dazu wird die Paspel im ersten Schritt an das VT genäht und das Kissen wie oben beschrieben gearbeitet.

Beginne mit der Paspel in der Mitte der Unterkante: die Paspel zeigt in Richtung Kissen und das Trägerband schließt mit dem Rand des Kissens ab. Lasse den Anfang der Paspel über die Unterkante des Kissens ragen.

Stecke die Paspel fest. Wenn du an der ersten Ecke deines Kissens angekommen bist, schneide das Trägerband bis kurz vor die Naht des Paspelbandes ein, damit du die Paspel bequem um die Ecke legen kannst.

Arbeite die weiteren 3 Ecken deines Kissens genauso, und lasse das Ende deines Paspelbandes auch wieder über die Unterkante des Kissens ragen.



Nähe das Paspelband nun schon einmal an das VT an.

- ➔ Dieser Schritt ist der Trick beim Paspelband-nähen und **SEHR WICHTIG**, um die Paspel ganz sauber zwischen die beiden Stofflagen zu nähen!
- ➔ Verwende hierzu am besten einen Reißverschlussfuß, um möglichst dicht am Paspelband nähen zu können.

Arbeite das Kissen nun wie oben beschrieben weiter.

Wenn du an dem Schritt angelangt bist, wo die Stofflagen zusammen genäht werden, wende deine Arbeit und nähe genau auf der Naht, mit der du zuvor das Paspelband angenäht hast.

So wird die Paspel ganz sauber zwischen die Stofflagen gefasst!

## FERTIG !





## 4.) EIN PASPELBAND SELBER MACHEN

Ein Paspelband kannst du ganz einfach selber machen, wenn du eine besonders dicke Paspel haben möchtest (wie in meinem Beispiel hier) oder keine farblich passende Paspel findest.

Dazu benötigst du einen Streifen deines Stoffes und eine Kordel.

Die Länge hängt von deinem Kissenzuschnitt ab: du benötigst den Umfang deines Kissens PLUS ca. 10 cm NZ.

Für mein Kissen, das später ca. 40x40 cm misst, benötige ich also 170 cm Paspelband (=40 cm x 4 = 160 cm + 10 cm NZ = 170 cm).

Die Breite hängt von deiner Kordel ab. Der Stoffstreifen muss so breit sein, dass er locker um die Kordel passt und auf beiden Seiten noch ca. 1,5 cm als Trägerband stehen bleiben.

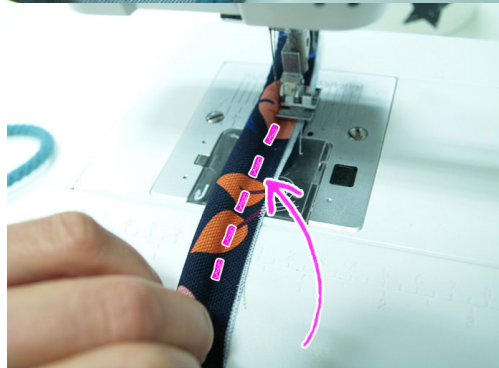
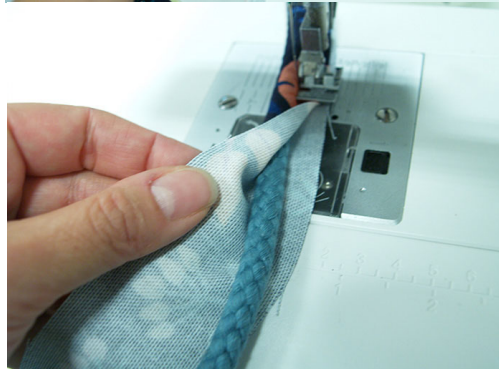
Ich verwende hier eine relativ dicke Kordel (ca. 1 cm Durchmesser) für meine Paspel. Mein Stoffstreifen ist knapp 7 cm breit.

Wenn du deine Stoffstreifen verlängern musst, weil dein Stoff nicht 160 cm (oder ggf. auch breiter liegt), lege die einzelnen Streifen im 90° Winkel zueinander und nähe sie diagonal zusammen.

Kürze die NZ, versäubere die Kante mit dem Zick-Zack-Stich und bügele die Naht über.

So fällt die Naht später kaum auf.





Nimm dir nun deine Kordel und lege sie über die gesamte Länge in deinen Stoffstreifen ein.

Nähe den Stoffstreifen zusammen. Dabei wird die Kordel eingefasst. Verwende hierfür am besten den Reißverschlussfuß deiner Nähmaschine, um so nah wie möglich an der Kordel zu nähen.

## FERTIG !

★ Folge uns auch auf instagram: [@lenipepunkt](https://www.instagram.com/lenipepunkt) ★ werde Fan unserer facebook Seite [www.facebook.com/leni.pepunkt](https://www.facebook.com/leni.pepunkt) oder werde Mitglied in unserer geschlossenen facebook Gruppe "[DIY leni pepunkt.](https://www.facebook.com/groups/lenipepunkt)" - dort kannst du deine fertigen leni pepunkt. - Modelle zeigen oder bei eventuell aufkommenden Problemen schnelle Hilfe von anderen Mitgliedern bekommen ★ Im Shop auf unserer Homepage findest du auch Nähpakete!

Besuche uns dort: [www.leni-pepunkt.de](https://www.leni-pepunkt.de)