

03/2024

TOSCAminni

SCHNITTMANUFAKTUR

Designerin:
Silvia Maria P. Vogt

TOSCAminni
SCHNITTMANUFAKTUR

Nähanfänger

BEAMER

A4 / A0

US Letter

SHIRT
INGRA

Größe
34-54



www.toscaminni.de



Nähanleitung • Schnittmuster



Material	
Stoffempfehlung	Dicke dehnbare Stoffe, z.B. Schwerer Sweat (mind. 330g bis 380g), Fleece u.a.
Hinweis	Dünne Stoffe sind ungeeignet

Stoffverbrauch in m – Stoffbreite 1,40m											
Größe	34	36	38	40	42	44	46	48	50	52	54
Shirt	1,60	1,60	1,60	1,60	1,60	1,60	1,60	2,30	2,30	2,30	2,30

Maßstabelle Damen Körpergröße 1,68m											
Größe	34	36	38	40	42	44	46	48	50	52	54
Oberweite	80	84	88	92	96	100	104	110	116	122	128
Hüftweite	86	90	94	98	102	106	110	116	122	128	134
Tailenweite	62	66	70	74	78	82	86	92	98	104	110



Diese Anleitung enthält Videosequenzen zum besseren Verständnis



Inhaltsverzeichnis:

Urheberrecht / Schnitt Drucken / Kleben	Seite 3
Nähsupport	Seite 4
Modell	Seite 5
Stoffdruck	Seite 6
Richtige Größe finden / Schnitt anpassen	Seite 8
Nähmaschine einstellen	Seite 9
Technische Zeichnung/Zuschneideplan	Seite 10
Zuschneiden	Seite 11

Stoffberichte





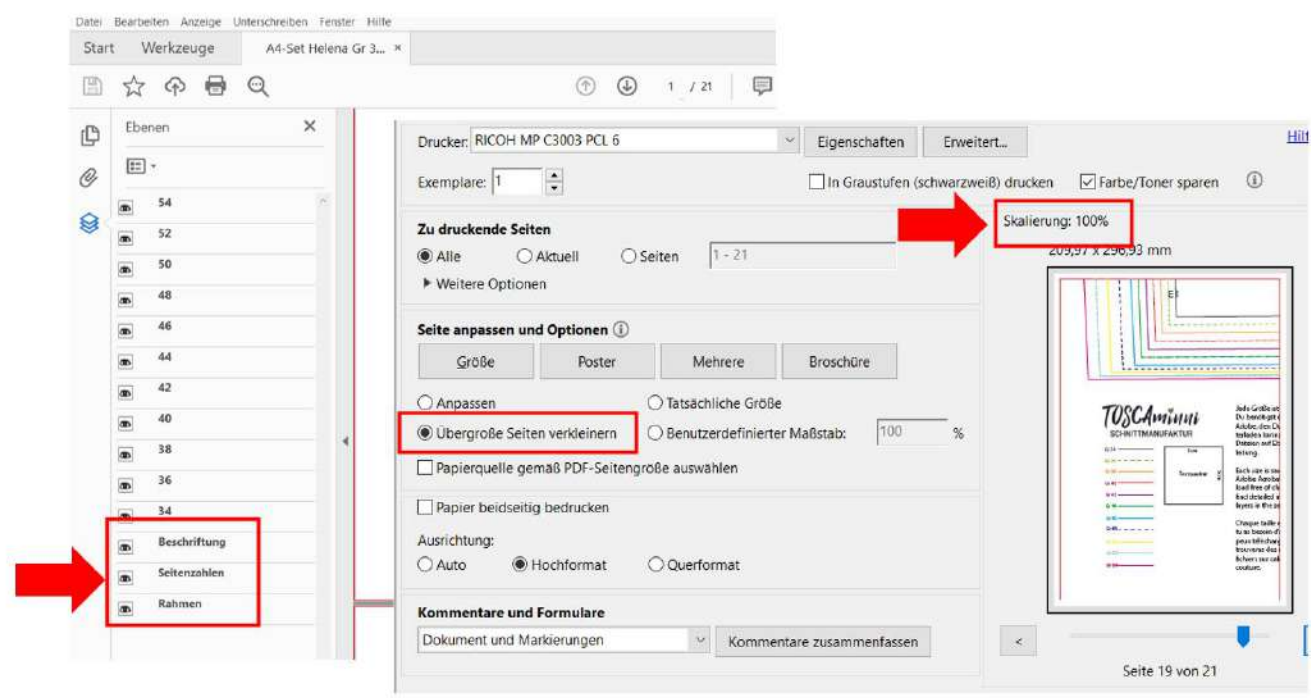
Urheberrecht:

Alle Produkte aus unserem Online-Shop wurden von uns entworfen und gestaltet. Unsere Schnittmuster / Stickdatei / Ebook sind urheberrechtlich geschützt und dürfen nicht verkauft, verschenkt, kopiert oder verändert werden. Wir besitzen das alleinige Copyright, sofern es nicht ausdrücklich angegeben wurde.

Schnitt auf Ebenen:

Jede Größe ist auf einer eigenen Ebene abgespeichert. Damit ist es möglich, nur die Größen einzublenden, die Du tatsächlich drucken möchtest. Für die Funktion benötigst Du den **Acrobat Reader**, den Du kostenlos im Internet herunterladen kannst.

Klicke auf das Ebenen-Symbol im Acrobat. Reader und blende Größen nach Wunsch ein oder aus. Stelle sicher dass die Felder „Beschriftung“ und „Rahmen“ aktiv sind. Achte darauf, dass die Ebenen „Beschriftung“ – „Seitenzahlen“ und „Rahmen angeklickt sind“



Tipps für Beamernutzer:

Verbessere den Kontrast beim Projizieren auf dunklen Stoffen durch folgende Einstellung:

- Datei / Bearbeiten / Einstellungen / Barrierefreiheit (oder Shortcut Ctrl+K
- aktiviere den Haken „Dokumentenfarben ersetzen“
 - deaktiviere den Haken „Nur Farbe von schwarzem Text oder Vektorgrafik ändern“

Schnitt ausdrucken und zusammenkleben

Jeder Drucker ist etwas anders. Bei unserem Drucker (Modell Rico) haben wir die Einstellung „übergröße Seiten verkleinern“ ausgewählt – die Skalierung beträgt 100%. Bei Deinem Drucker ist die Einstellung vielleicht anders. Speichere die Dateien zuerst ab und drucke zunächst nur die erste Seite mit dem Testquadrat aus. Überprüfe, ob die Druckeinstellung korrekt ist – das Testquadrat muss 5x5cm betragen, es sollte ein Rahmen mit Kleberand zu sehen sein ca. 1cm. Leerseiten wurden entfernt. Orientiere Dich beim Zusammenkleben am Klebeplan + Seitennummerierung.



[>>Schnitt kleben](#)

Nähsupport:

Kreative Näh-Fragen? Wir sind für dich da! 🗨️ Dein persönlicher TOSCAminni-Support steht dir mit Rat und Tat zur Seite. Schnell, kompetent, direkt.



[>>FAQ-Seite](#)

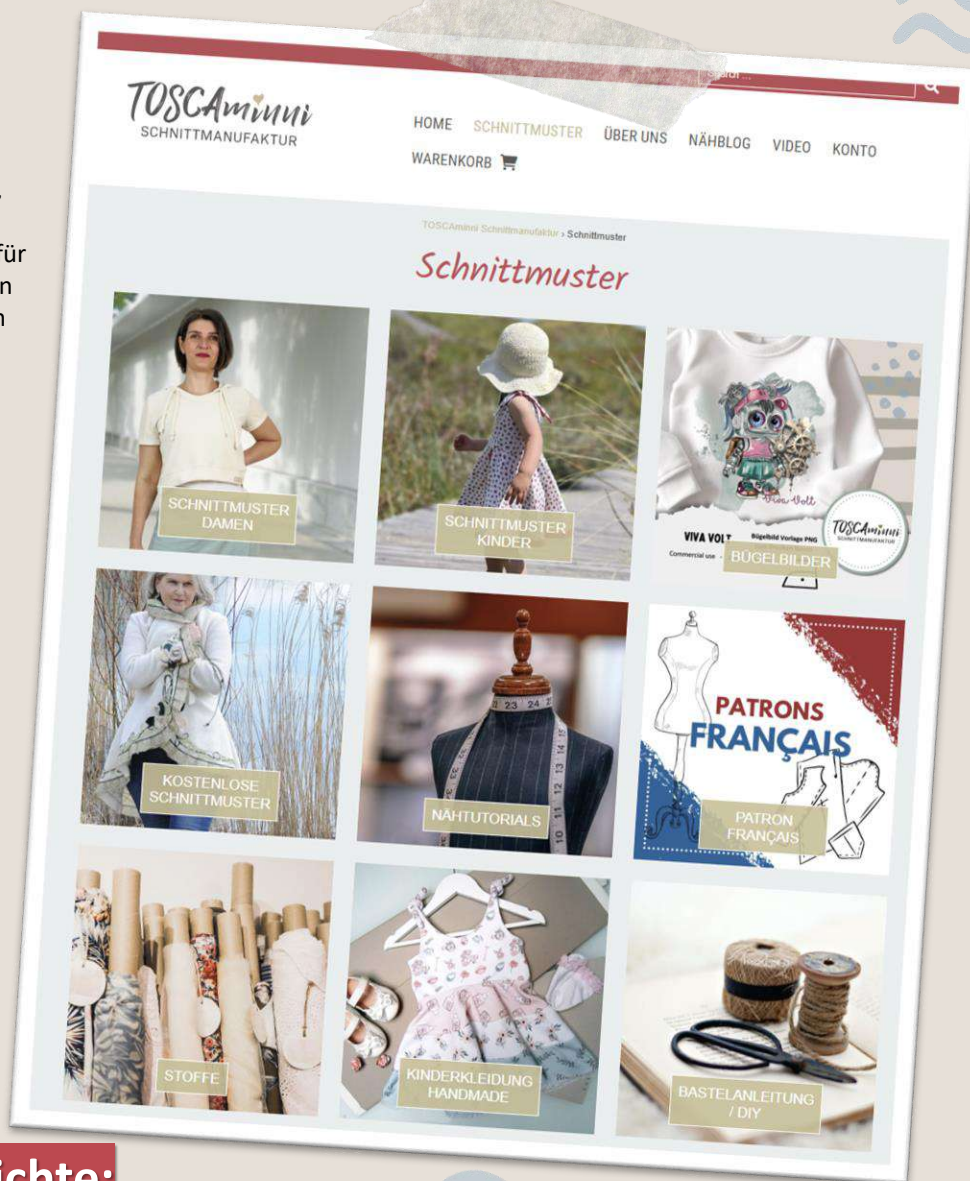
Whats-App: +49 151 18231806

Email: info@toscaminni.de

Online-Shop:

Entdecke einzigartige Schnittmuster, Bügelbilder und Stoffpatterns in unserem Shop. Individuelle Designs für kreative Näherinnen – von Anfängern bis Profis. Dein Nähprojekt wartet im Online-Shop!

[Zum Shop](#)



Nähpost & Stoffberichte:

Sei dabei und spare! 💡 Exklusive Rabatte, Vorteile und Inspiration direkt in dein Postfach. Melde dich für unseren Newsletter an und profitiere von Insider-Deals nur für Abonnent:innen.



CLICK!
HERE!

>> Oversize Sweater

Lässiger Oversize Sweater mit Raglan-Ärmel und „faulen Bündchen“ – so wird das „Bündchen nähen“ noch einfacher

>> Stoff

Dickere dehnbare Stoffe, mind. 330g, z.B. schwerer Sweat von Pepelinchen oder Cottonbee (unbezahlte Werbung)

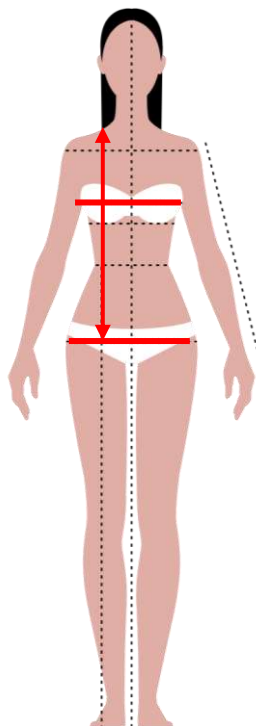
Den Stoff haben wir selbst designed und bei Cottonbee drucken lassen. Das digitale Stoffmuster kannst du bei uns im [>>Online-Shop](#) kaufen.





Richtige Größe finden:

Maßtabelle Damen Körpergröße 1,68m											
Größe	34	36	38	40	42	44	46	48	50	52	54
Oberweite	80	84	88	92	96	100	104	110	116	122	128
Hüftweite	86	90	94	98	102	106	110	116	122	128	134



Informationen zur Passform / Arbeitsvorbereitung

Mit einem Ebook oder einem Papierschnitt, egal welcher Marke, erwirbst Du einen Konfektionsschnitt. Das heißt, Du musst Deine eigenen Maße diesem Schnittsystem anpassen.

Gleiche Deine persönlichen Maße nochmals mit dem Papierschnitt ab. Denke daran, dass im Schnitt bereits die Nahtzugabe enthalten ist. Markiere Dir diese mit einem kleinen Strich, so fällt Dir das Ausmessen leichter.

Schwankst Du zwischen zwei Größen, zum Beispiel Oberweite Gr. 38 – Hüftweite Größe 40/42 - empfehlen wir Dir, die zwei relevanten Größen übereinanderzulegen und an den jeweiligen Stellen anzupassen.

Alternativ kannst Du an den Seitennähten (hier auch die Ärmel mit einbeziehen) 2cm Nahtzugabe verwenden, so hast Du mehr Spielraum für persönliche Anpassungen. Beachte, dass das Schnittmuster bereits 1cm Nahtzugabe beinhaltet.

Entscheidend für die Größenauswahl sind **Oberweite** und **Hüftweite**. Das Shirt ist „oversize“ geschnitten.

Um die Größe des Schnittmusters und damit die für dich passende Größe einzuschätzen zu können, kannst du ein gut sitzendes Kleidungsstück auflegen oder den Papierschnitt an deine Figur halten oder ein Probemodell aus günstigem Stoff nähen.

Die Weite lässt sich zusätzlich über die Seitennaht (inkl. Ärmel) regulieren.

Vordere Länge:

Miss die Vordere Länge nach, ob das Shirt Deiner gewünschten Länge entspricht – es endet zwischen Taille und Hüfte. Die Saumzugabe an der Taille beträgt 6cm.

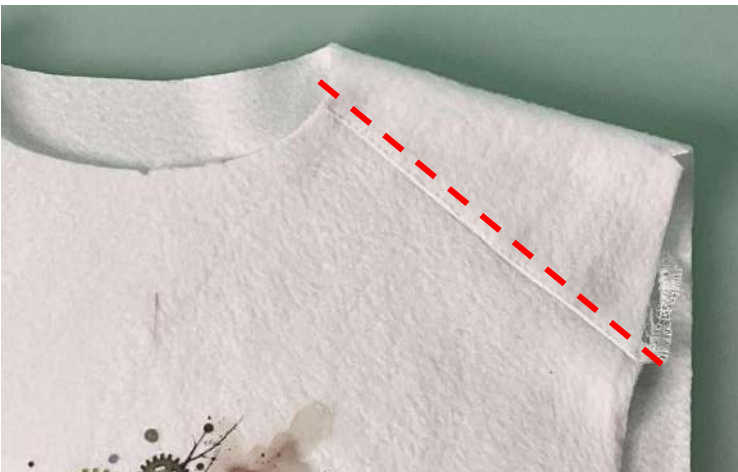
Ärmellänge:

Die Ärmel kannst du zum Schluss am Saum anpassen. Die Saumzugabe am Ärmel beträgt 6cm – wir nähen „faule Bündchen“. Die Ärmel haben ca. 3-4cm Überlänge, damit du mehr Spielraum hast.

Für das Halsbündchen und den Einfassstreifen für den Halsausschnitt empfehlen wir entweder Jersey mit Elasthan oder passenden Bündchenstoff.



- Sieht dann so aus



- Naht von rechts nochmals absteppen, verwende ggf. einen Kantennähfuß, damit die Naht perfekt gerade wird.



[>>Blogeintrag Kantennähfuß](#)



#shirtingra

Folge uns auf Social Media
und abonniere unseren Newsletter.



Impressum:
Silvia Vogt
TOSCAminni-Schnittmanufaktur
Scheibenstraße 1
94557 Niederaltach

+49 151 20213643
www.toscaminni.de
info@toscaminni.de
USt-IdNr.: DE 2475607