

La Bavarese



PAOLA

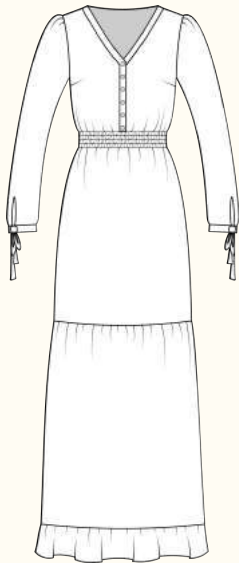
INHALTSVERZEICHNIS

3	Varianten
5	Größe & Stoff
6	Schnittmuster drucken
7	Legende
8	Zuschneiden
12	Anleitung PAOLA
34	Über mich

PAOLA - dein neues Lieblingskleid!

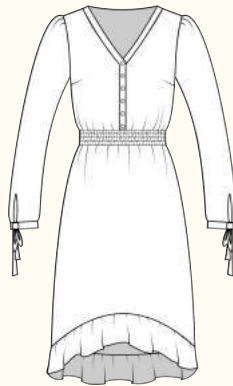
Das Kleid **PAOLA** ist ein raffiniertes und vor allem bequemes Kleid im Boho-Stil. Durch die verschiedenen Schnittvarianten und dadurch vielen Kombinationsmöglichkeiten wird **PAOLA** sicher bald zu deinem neuen Lieblingskleid werden. In der Taille werden Elastikfaden eingenäht. Dein Kleid bekommt dadurch einen ganz eigenen Look.

PAOLA gibt es zum einen als **Maxikleid**. Mit Boots und Strumpfhose ist dein Lieblingskleid dann sogar das ganze Jahr über tragbar.



VARIANTE C

Die **knielange** Variante im **Vokuhila-Stil** hat einen leichten Bogen im Vorderteil. Dadurch fällt das Kleid hinten etwas länger als vorne. Vor allem beim Gehen entsteht hierbei ein schöner Effekt.



VARIANTE B

Für den Sommer und den Strand gibt es außerdem noch eine **Mini-Variante**, die oberhalb des Knies endet. Dem nächsten Urlaubsoutfit steht also nichts mehr im Wege.



VARIANTE A

Bei den **Ärmel** kannst du wählen zwischen einem **langen Ärmel**, der am Ende mit einer Manschette und Bindeband geschlossen wird. Oder du entscheidest dich für den **kürzeren Ärmel**, der knapp über den Ellbogen endet und bei dem aufgrund des Smokens mit Elastikfäden ein leicht gewellter Ärmelabschluss entsteht. Natürlich kannst du für diese Variante auch den langen Ärmel wählen. Werde einfach kreativ und tob dich aus!



Auch beim Ausschnitt hast du die Wahl

So kannst du am Ausschnitt zum einen eine **Blende** einsetzen, die in der vorderen Mitte eine Knopfleiste enthält. Ob du wirklich Knopflöcher nähst oder die Blende einfach mit einer „Fake-Knopfleiste“ zusammennähst bleibt dabei ganz dir überlassen. Für die Variante mit Blende solltest du allerdings schon über etwas Näherfahrung verfügen.

Falls du dir die **Blende** noch nicht zu traust oder einfach lieber eine schlichere Verarbeitung haben möchtest, kannst du deinen V-Ausschnitt auch einfach mit einem **Beleg** verstärken.



Ausschnittvariante mit **Blende**



Ausschnittvariante mit **Beleg**

Bevor du mit dem Nähen beginnst, lies dir bitte die Anleitung einmal aufmerksam durch. Auch solltest du dich vor dem Zuschnitt bereits entscheiden, welche **Länge** dein Kleid haben soll, welche **Ärmelvariante** du nähen möchtest und mit welcher Methode du deinen **Ausschnitt** verstärken möchtest. Falls du einmal nicht mehr weiterkommen solltest, kannst du mir jederzeit eine E-Mail an kontakt@la-bavarese.com schreiben.

Größenwahl

Vermiss dich bitte vor dem Zuschnitt und wähle anhand der Maßtabelle deine geeignete Größe aus. Solltest du zwischen zwei Größen liegen, wähle die größere Größe. Verkleinern geht im Nachgang einfacher als Vergrößern :). Der Schnitt ist für eine Körpergröße von ca. 1,70m ausgelegt. Wenn du dir bei der Länge unsicher bist, kannst du einfach die Schnittteile an deinen Körper halten, um die Länge besser einschätzen zu können. Prüfe auch, ob die eingezeichneten Elastikfäden später in deiner Taille sitzen werden.

Größe	32	34	36	38	40	42	44	46
Brustumfang	81cm	85cm	89cm	94cm	98cm	102cm	108cm	112cm
Taillenweite	64cm	68cm	72cm	76cm	80cm	88cm	94cm	100cm
Hüftweite (8cm unterhalb der Taille)	82cm	86cm	90cm	94cm	97cm	102cm	107cm	112cm

Stoffwahl

PAOLA ist für nicht dehnbare Stoffe konstruiert. Damit das Kleid seinen weichen, leichten Fall behält eignet sich am besten eine **weich fallende Viskose**. Je weicher dein Stoff fällt, desto schöner werden am Ende auch die Raffungen bei deinem Kleid ausfallen.

Ob einfarbig oder Muster ist dabei ganz dir überlassen. Beim Maxikleid und gemusterten Stoffe rate ich dir dazu den Stoff einmal komplett vor deinen Körper zu halten, um abschätzen zu können, wie das Muster als Maxikleid wirken könnte.

Eine Auswahl von geeigneten Stoffen findest du auch [hier auf meinem Blog](#).

Stoffmenge

Die angegebenen Mengen beziehen sich auf eine Stoffbreite von 1,40m. Bitte beachte, dass du bei bestimmten Mustern evtl. mehr Stoff benötigen könntest. Der Stoffverbrauch ist jeweils für die Langarmvariante angegeben. Auch habe ich etwas Puffer eingeplant, da jeder seine Schnittteile etwas anders platziert. Wenn du fast keinen Verschnitt haben möchtest, würde ich dir raten, die Schnittteile zunächst auszudrucken und einmal auf den Boden aufzulegen um so deinen Stoffverbrauch mit deiner Platzierung der Teile zu ermitteln.

Variante / Größe Stoffbreite 1,40m	32/34	36/38	40/42	44/46
Maxikleid lange Ärmel	3,50m	3,60m	4,40m	4,50m
Knielang lange Ärmel	2,50m	2,60m	3,40m	3,50m