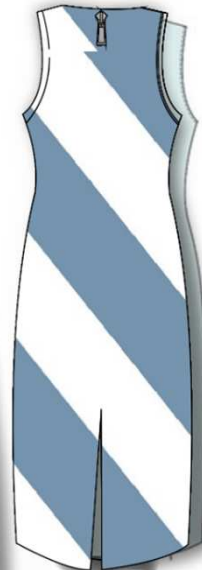
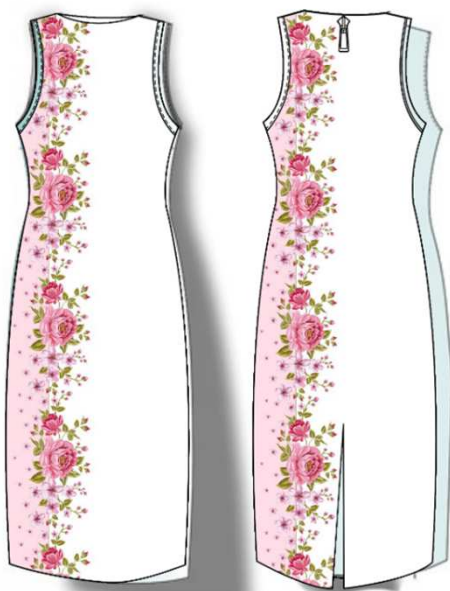


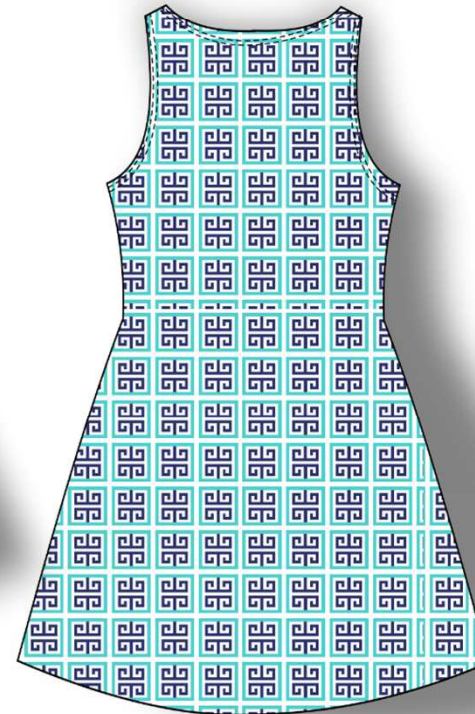
Etui Kleid Palina

Größe: 34-54



Etvikleid Palina

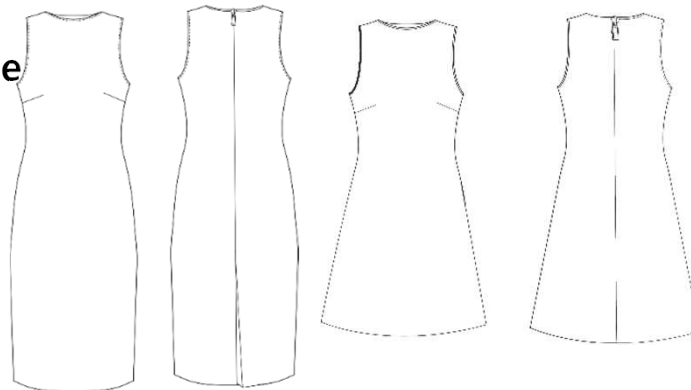
Größe: 34-54



Nähanleitung • Schnittmuster



Schnittskizze



Kleid Palina

Material

- Webstoffe
- Reißverschluss ca. 57-60 cm
- Einlage
- Aufbügelbares Formband

Stoffverbrauch – Stoffbreite 1,40m

Kurze Variante

- Gr. 34/38: 1,80m
- Gr. 40/42: 2,10m
- Gr. 44/46: 2,10m
- Gr. 48/50: 2,30m
- Gr. 52/54: 2,60m

Lange Variante

- Gr. 34/38: 2,00m
- Gr. 40/42: 2,20m
- Gr. 44/46: 2,20m
- Gr. 48/50: 2,50m
- Gr. 52/54: 2,60m

Und los geht's:

Papierschnitt ausschneiden, auf Stoff auflegen und zuschneiden. Anschließend die Markierungen/Passzeichen auf die Schnittteile übertragen.

Die schwarzen Punkte auf dem Schnitt stellen die Markierungen dar, die Du auf den Stoff übertragen sollst. Entweder Passpunkte mit Kreide markieren oder kleine Dreiecke in die Saumzugabe schneiden.

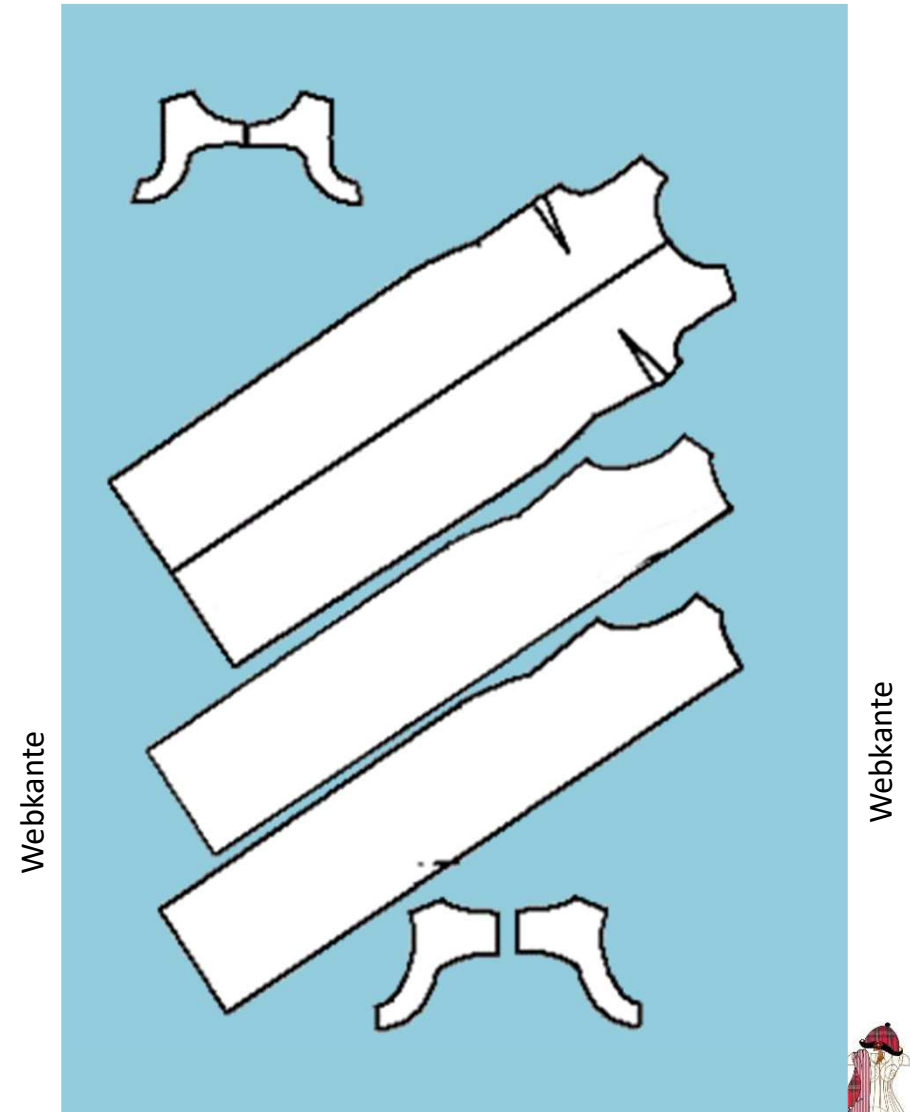
Bei Stoffen die links und rechts gleich oder einfarbig sind, jeweils die linke Seite mit einem Kreidestrich markieren

Alle Teile, außer der Stoff franst nicht, wie beispielsweise Walk oder Jersey, mit der Overlock oder einem kleinen Zickzackstich versäubern.

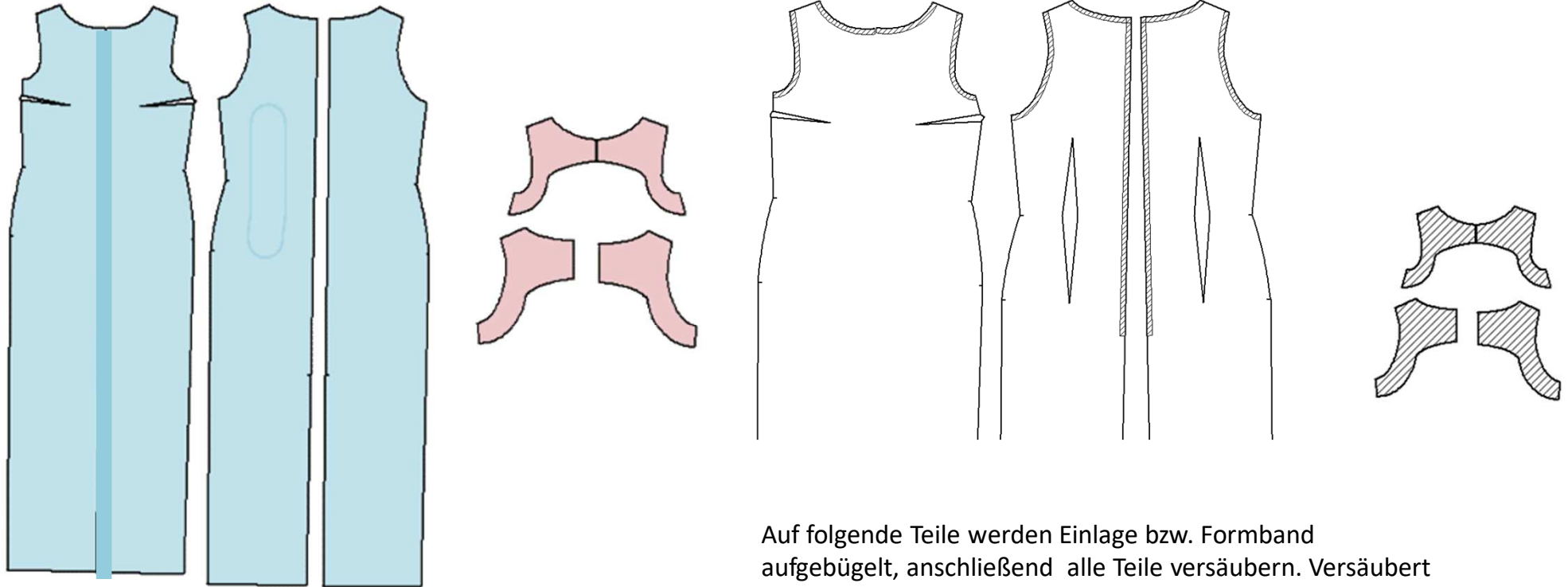
Schrägen Fadenlauf beachten, wie beim Tipp auf nachfolgender Seite erklärt!

Zuschneideplan

1,40 m



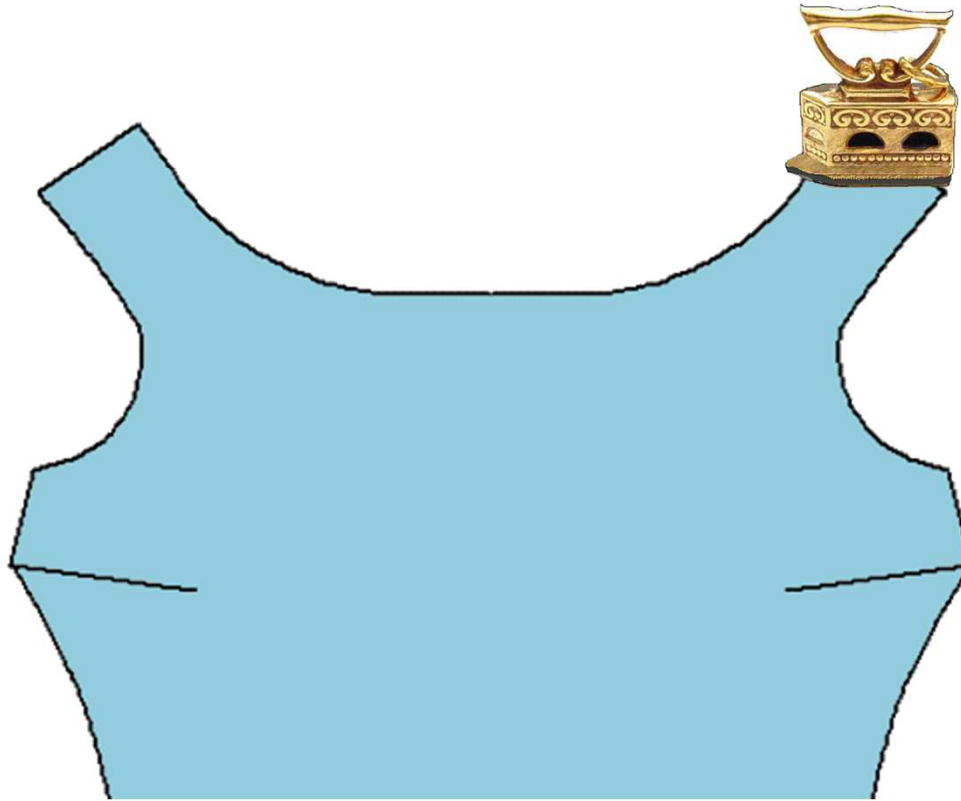
Zugeschnittene Teile



Auf folgende Teile werden Einlage bzw. Formband aufgebügelt, anschließend alle Teile versäubern. Versäubert wird nicht an den Armausschnitten und am Halsausschnitt. Wie die Belege versäubert werden siehst Du auf Seite 21 / 22

Eine weitere Vorarbeit wäre, dass Du Dir die Säume nach links vorbügelt.



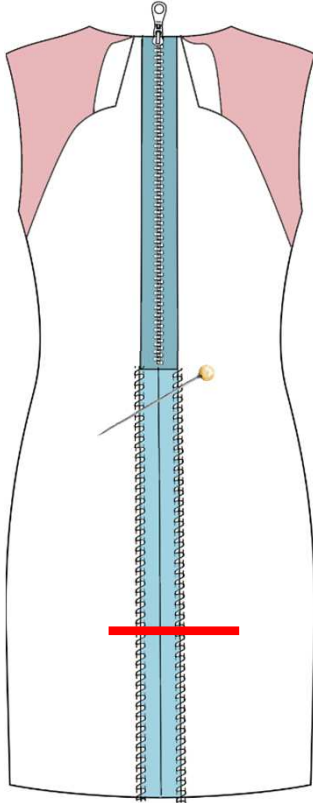


Nun kannst Du die Rückenteile durch die Schulter ziehen und somit das Kleid wenden.

Ausschnitt und die Armausschnitte bügeln. Der Beleg sollte nicht von außen zu sehen sein.

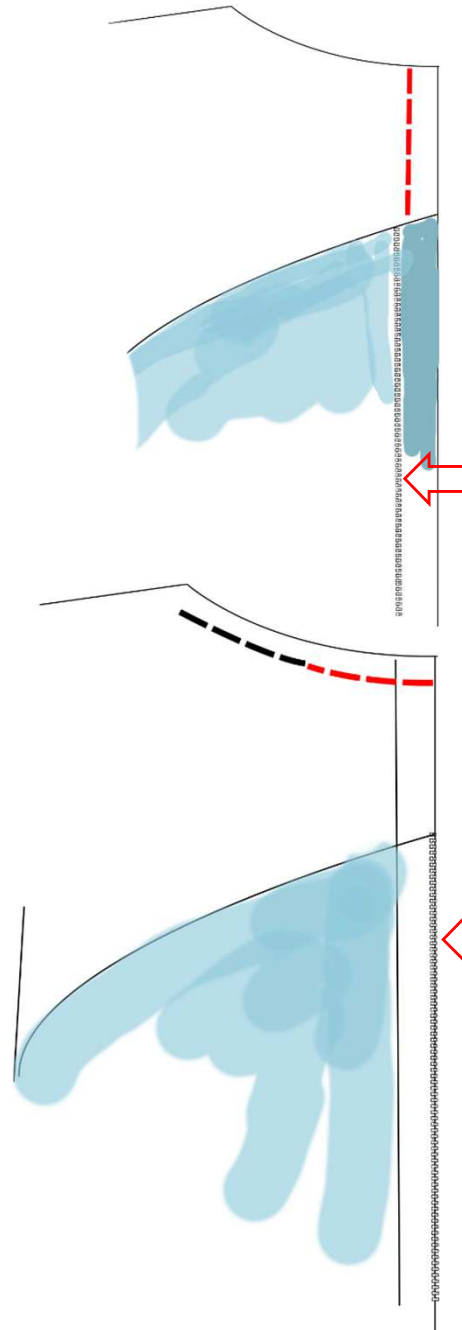


Nähanleitung • Schnittmuster



Wenn das Kleid gewendet ist, kannst du den Reißverschluss einnähen.
Zuerst misst Du Dir die Länge des Reißverschlusses aus, setzt eine Nadel. Ab diesem Punkt wird der untere Teil bis zum Schlitz zugenäht.

Jetzt setzt Du den Reißverschluss ein.
Wir verwenden nahtverdeckte Reißverschlüsse.



Den Beleg nochmals nach links wenden und über den Reißverschluss klappen

Nähen

Hier liegen die Reißverschlusszähne noch innen.

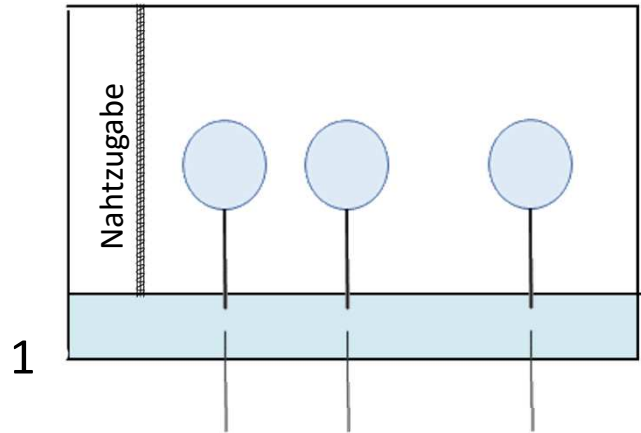
Nahtzugabe incl. Reißverschluss oben an der Ausschnittnaht nach links legen
Ausschnitt fertig zunähen, hier waren ja noch ca. 3-4 cm offen

Die Reißverschlusszähnen liegen an der Außenkante, zwischen den Stofflagen, die sieht man nicht.

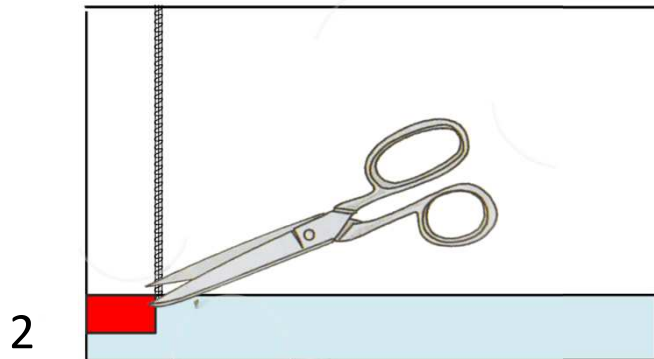
Beleg nach links wenden und alles ist versäubert



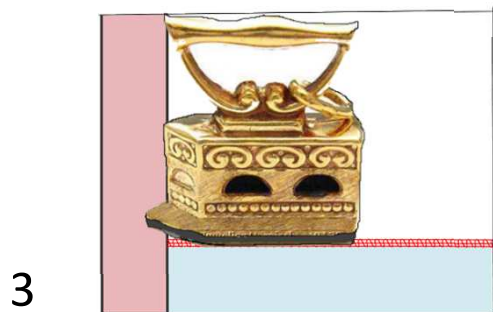
Verarbeitung Schlitz / Saum



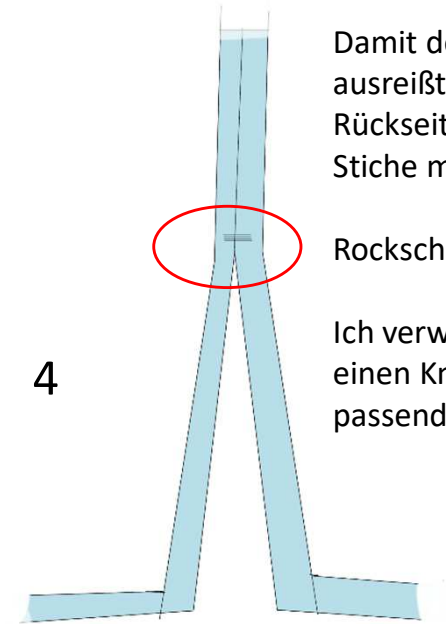
Den Saum nach links legen, den hattest Du bereits beim Zuschneiden vorgebügelt, dabei wird die Nahtzugabe nach außen geklappt.



Damit der Saum besser liegt, schneidest Du einen Teil vom Saum zurück - ist hier rot eingezeichnet - (falls nötig) Saum nähen, wir haben eine Cover verwendet



Nahtzugabe nun nach innen legen, bügeln, nähen



Damit der Schlitz oben nicht ausreißt solltest Du auf der Rückseite ein paar zusätzliche Stiche mit der Hand anbringen

Rockschlitz/Riegel

Ich verwende dazu meistens einen Knopflochstich und passendes Knopflochgarn.

