

Blazer

für Damen

Größe 32 bis 58



Copyright © FADENKÄFER / Carolin Hofmann

Bitte beachte, dass das Kopieren, Tauschen und Weitergeben der Anleitung inklusive Schnittmuster nicht gestattet ist. Es ist erlaubt, genähte Einzelstücke zu verkaufen. Die Massenproduktion ist nicht erlaubt. Ab einer verkauften Stückzahl von 10 Stück bitte schriftliche Genehmigung einholen (info@fadenkaefer.de). Für evtl. Fehler in der Anleitung kann keine Haftung übernommen werden.



Mein Name ist Carolin und ich bin das Gesicht hinter dem Label Fadenkäfer. Als Mama muss ich nicht nur an der Nähmaschine kreativ sein. Dennoch bereitet es mir ganz besondere Freude, dort tätig zu werden und einzigartige Kleidungsstücke für meine vier Kinder anzufertigen. Doch schnell wollte ich mehr, als nur nach fremden Schnitten zu nähen und entwickelte kurzerhand mein erstes eigenes Schnittmuster. Diesem ersten folgten viele weitere, die ich in enger Zusammenarbeit mit einer Schnittdirektrice entwerfe und zu Papier bringe.

Alle Schnitte werden intensiv und in allen Größen in einem großen Team auf Herz und Nieren getestet. So entstehen hochwertige und liebevoll gestaltete Schnittmuster, die einfach nachzuarbeiten sind. Bebilderte Schritt-für-Schritt-Anleitungen und der Verzicht auf komplizierte Fachbegriffe machen alle Schnitte anfängertauglich. So können auch Hobbynäherinnen ohne viele Vorkenntnisse sofort loslegen und sich über gelungene, alltagstaugliche Kreationen freuen.

Nach einigen erfolgreichen Kinder-eBooks habe ich einen ersten Schnitt für Frauen entwickelt, dem schnell weitere folgten. Auch bei diesen Schnitten bleibe ich meiner Linie treu und gestalte diese ebenfalls mit anschaulichen Schritt-für-Schritt-Anleitungen für schnelle Erfolge beim Nähen.

Die „Basicline“, eine Reihe mit Schnittmustern für Erwachsene und Kinder, die als Basics schnell und einfach genäht werden können und nach und nach erweitert wird, rundet aktuell mein Sortiment ab.

Nähen macht Spaß! Nichts ist schöner, als für seine Kinder, für sich selbst, den Liebsten oder gute Freunde einzigartige Dinge zu erschaffen.

Daher lautet meine Mission: *Begeistere auch andere fürs Nähen!*

Einleitung

Dieses eBook beinhaltet die Anleitung und die Schnittteile, um einen Blazer zu nähen. Der Schnitt ist für Nähanfänger sowie für fortgeschrittene Hobbyschneiderinnen geeignet.

Mit einer Bild-für-Bild-Anleitung führe ich dich durch die einzelnen Schritte vom Zuschneiden bis zum fertigen Kleidungsstück.

Bitte lies die Anleitung zuerst komplett durch. Bei Problemen oder Unklarheiten kannst du mich gerne unter fadenkaefer@hotmail.de anschreiben.

Eine Nahtzugabe von 1 cm ist bereits im Schnitt enthalten.

Du suchst weitere Schnitte oder Designbeispiele?

Dann schau doch mal unter www.fadenkaefer.de oder unter Facebook:
www.facebook.com/fadenkaefer/

Ich wünsche dir nun viel Spaß beim Nähen.

deine Carolin

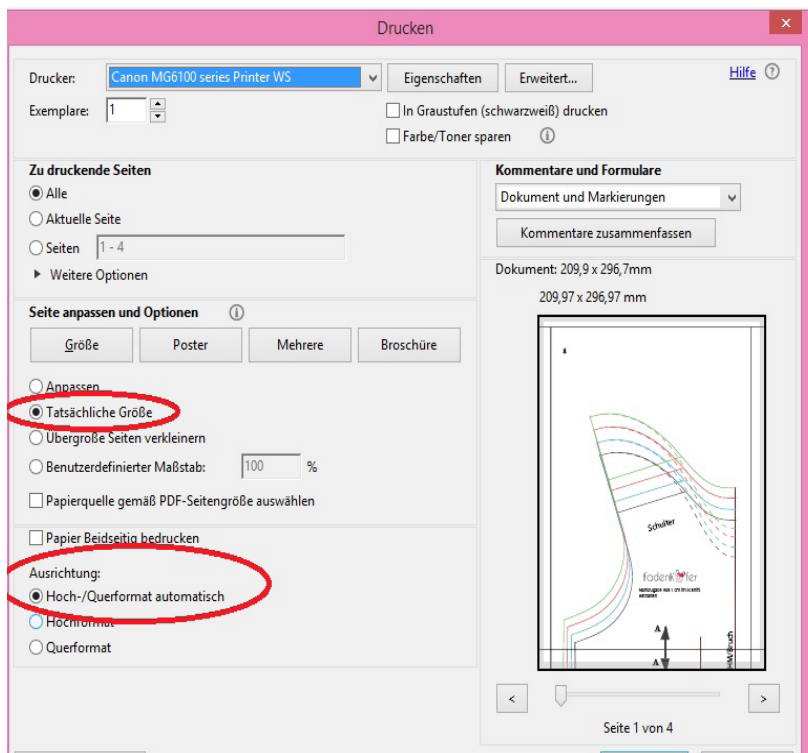
Materialliste

- Sweat, Sommersweat,
Walk, Scuba, Jacquardstretch
- Vlieselinie H 180 oder H 200

Arbeitsmaterial

- Drucker & Papier
- Stoffschere/Rollschneider
- Stecknadeln
- Maßband
- Bügeleisen
- Nähmaschine und/oder Overlock

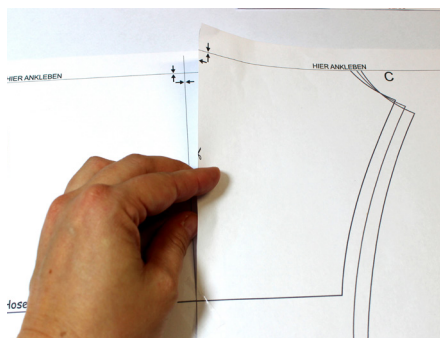
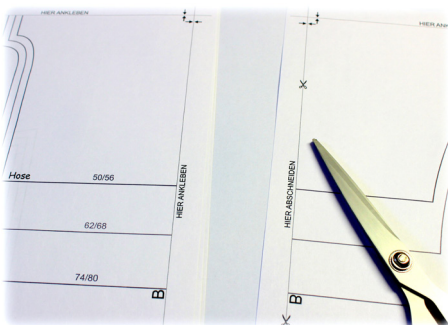
Druckeinstellung



Drucke das Schnittmuster aus und achte darauf, dass du die tatsächliche Größe auswählst.

Das Kontrollkästchen sollte 5 x 5 cm betragen.

Kleben



Klebe es anschließend zusammen. Es gilt das Prinzip hier abschneiden – hier kleben.

Es ist wichtig, dass du beim Kleben genau arbeitest.

Maßtabelle

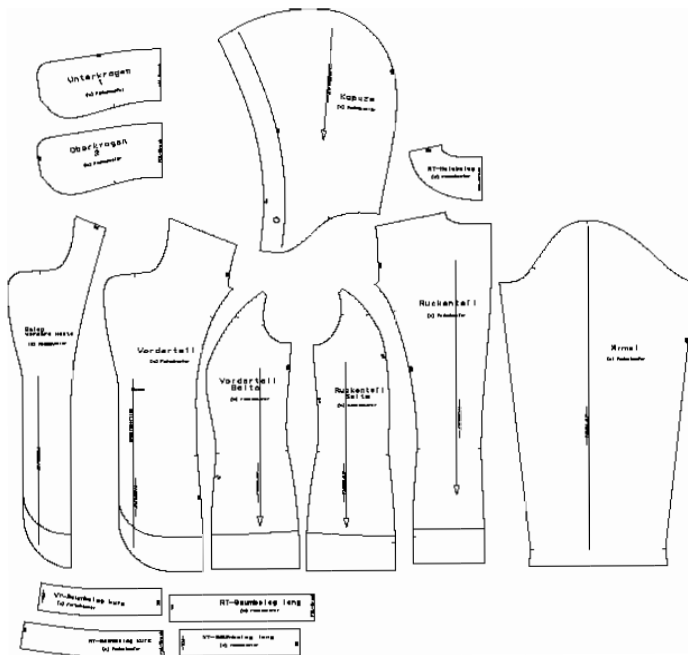
Größe	Brustumfang	Taillenumfang	Hüftumfang	Ärmellänge
32	74-80	58-64	80-84	61
34	81-83	65-68	85-90	61
36	84-86	69-72	91-95	61
38	87-91	73-76	96-100	61
40	92-96	77-79	101-104	61
42	97-101	80-83	105-109	61
44	102-106	84-90	110-115	61
46	107-111	91-95	116-119	61
48	112-117	96-101	120-125	61
50	118-123	102-107	126-130	61
52	124-129	108-113	131-136	61
54	130-135	114-119	137-141	61
56	136-141	120-125	142-147	61
58	142-147	126-131	148-153	61

Stoffverbrauch

(bei einer Stoffbreite von 140 cm)

Größe	Blazer Kurzvariante mit Kapuze	Blazer Kurzvariante ohne Kapuze	Blazer Langvariante mit Kapuze	Blazer Langvariante ohne Kapuze
32	180	140	185	145
34	180	140	190	150
36	185	145	190	150
38	185	145	195	155
40	195	145	205	155
42	205	155	205	155
44	205	155	200	160
46	205	155	215	165
48	225	185	245	205
50	230	190	245	205
52	230	190	255	215
54	235	195	265	225
56	235	195	265	225
58	235	195	265	225

Zuschnitt



- 2 x Vorderteil gegengleich
- 2 x seitliches Vorderteil gegengleich
- 2 x Rückenteil gegengleich
- 2 x seitliches Rückenteil gegengleich
- 2 x Ärmel gegengleich
- 1 x Unterkragen Teil 1
- 1 x Oberkragen Teil 2

oder:

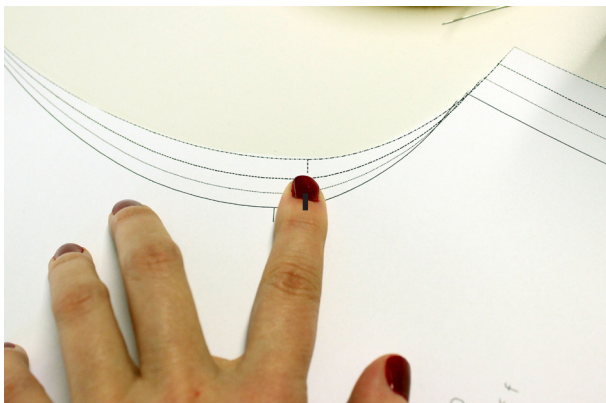
- 1 x Außenkapuze
- 1 x Innenkapuze

Belege:

- 2 x Beleg Vorderteil gegengleich
- 1 x Beleg Rückenteil im Stoffbruch
- 2 x Saumbeleg Vorderteil gegengleich
- 1 x Saumbeleg Rückenteil im Stoffbruch

Bei gemusterten Stoffen solltest du darauf achten, dass die Muster nicht auf dem Kopf stehen.

Vorbereiten der Schnittteile



Im Schnittmuster sind einige Knipse/Markierungen. Übertrage diese auf den Stoff.

Knipse sind kleine Einschnitte innerhalb der Nahtzugabe als Markierung, wo Schnittteile aufeinander-treffen sollen.

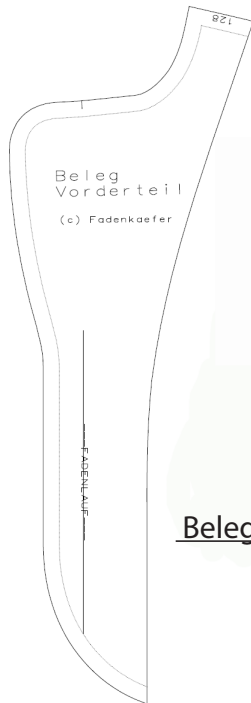
Man nimmt sie auch zur Kennzeichnung von Falten oder Nahtenden.

Es ist wichtig, dass du ALLE Knipse auf den Stoff überträgst und die Nahtzugabe von 1 cm einhältst.

Der Blazer wird mit einem dehnbaren Stich der Nähmaschine genäht.
Versäubere vor Nähbeginn alle Schnittteile.

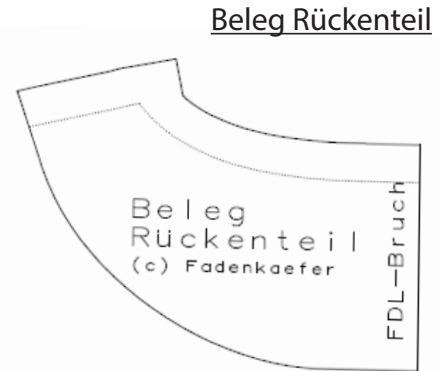
Vlieseline aufbügeln

Bügel an folgenden Schnittteilen Vlieseline auf :



Unterkragen

Beleg Vorderteil



Beleg Rückenteil

Du kannst den Blazer mit offenen Kanten arbeiten.
Dazu steckst du die Teile nicht rechts auf rechts, sondern links auf links.

Vorderteil zusammensetzen



1

Als erstes benötigst du deine Vorderteile und die seitlichen Vorderteile.



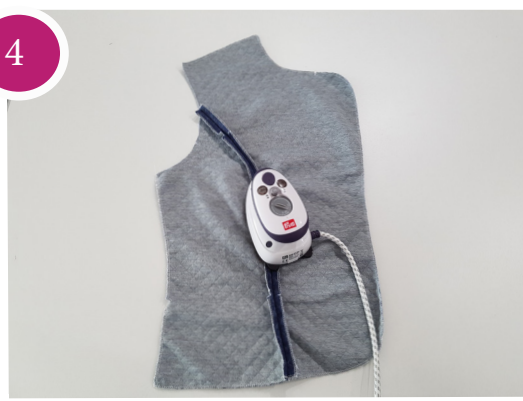
2

Stecke das vordere Seitenteil rechts auf rechts auf das vordere Teil.



3

Beachte dabei die Passzeichen/Knipse. Nähe die Schnittteile zusammen.



4

Bügel die Nahtzugabe auseinander. Nach Bedarf kannst du die Nähte von außen noch absteppen. Beachte hierbei, dass du den Stoff nicht dehnt, da es sonst zur Wellenbildung kommen kann.

Rückenteil zusammensetzen



1

Nimm dir die Schnittteile Rückenteil Blazer. Lege die Rückenteile rechts auf rechts und nähe sie zusammen (hintere Mitte schließen).



2

Bügel die Nahtzugabe auseinander.



Als nächstes brauchst du die seitlichen Rückenteile.



Stecke die Schnittteile seitliches Rückenteil rechts auf rechts auf das mittlere Rückteil.



Beachte auch hier die Passzeichen und nähe die Teile zusammen.



Bügel die Nahtzugaben auseinander.

Vorder- und Rückenteil zusammensetzen



Lege die beiden Vorderteile rechts auf rechts auf das Rückenteil.



Schließe anschließend die Schulternähte.



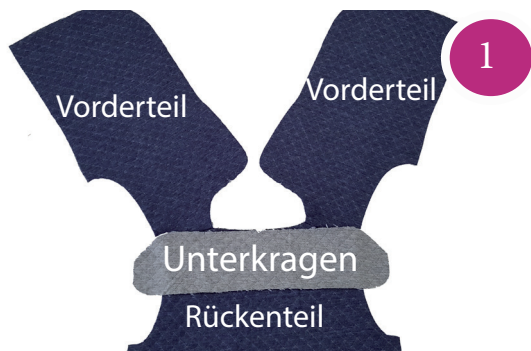
Bügel die Schulternähte auseinander.

Du kannst nun den Blazer mit Kapuze oder Kragen nähen.
Die Vorgehensweise ist dieselbe.

Kragen (Teil 1)

Zeichne dir die Nahtzugaben im Kragen ein. So ist es leichter, ihn zu nähen.

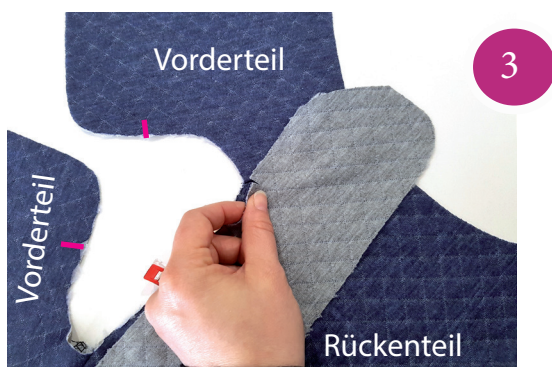
Zum Annähen des Unterkragens (1) empfehle ich dir, die Nähmaschine zu nehmen.



Lege Rückenteil und Vorderteil mit der rechten Seite vor dich hin.



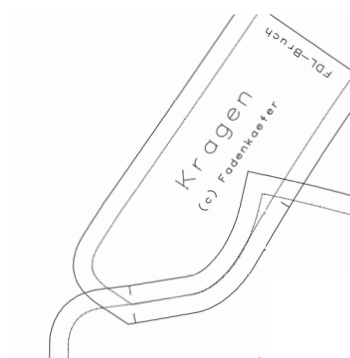
Stecke den äußeren Kragen mit seiner Mitte rechts auf rechts auf die hintere Mitte des Rückenteils.



Stecke den Kragen weiter Richtung Vorderteil. Achte darauf, dass die Knipse übereinstimmen (Schulterknips).



Der Kragen endet am vorderen Knips im Vorderteil.



Kragen im Detail beschrieben:

Der Kragen beginnt und endet am vorderen Knips.



Nähe den Kragen mit einem Geradstich deiner Nähmaschine an. Achte darauf, dass du die Nahtzugabe einhältst.

Belege und Oberkragen (Teil 2)



1

Im nächsten Schritt brauchst du die Belege und den Oberkragen.

2



Stecke den Rückenbeleg mit den kurzen Seiten rechts auf rechts an die Schulternähte des Vorderteils und nähe sie zusammen.

3



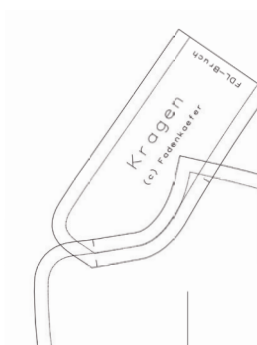
Lege die Belege wie auf dem Bild vor dich hin. Die eingezeichnete Linie zeigt, wo der Oberkragen angenäht wird.

4



Stecke den Oberkragen rechts auf rechts auf den Rückenbeleg. Dabei trifft die Mitte des Kragens auf die Mitte des Rückenteilbelegs.

5



Stecke den Kragen rundum fest. Der Kragen endet am Knips im Vorderteil. Nähe den Kragen an.

6



Nähe den Kragen mit einem Geradstich deiner Nähmaschine an. Achte darauf, dass du die Nahtzugabe einhältst.

TIPP: Zeichne auch hier im Kragen die Nahtzugaben ein!

Copyright © FADENKÄFER / Carolin Hofmann

Bitte beachte, dass das Kopieren, Tauschen und Weitergeben der Anleitung inklusive Schnittmuster nicht gestattet ist. Es ist erlaubt, genähte Einzelstücke zu verkaufen. Die Massenproduktion ist nicht erlaubt. Ab einer verkauften Stückzahl von 10 Stück bitte schriftliche Genehmigung einholen (info@fadenkaefer.de). Für evtl. Fehler in der Anleitung kann keine Haftung übernommen werden.



7

Stecke die vorderen Saumbelege rechts auf rechts an die Vorderteilbelege. Nähe sie anschließend mit einem Geradstich fest.



8

Bügel alle Nahtzugaben auseinander.



9

Stecke den hinteren Saumbeleg rechts auf rechts an das Rückenteil. Nähe den Beleg mit einem Geradstich fest.



10

Lege den Blazer mit der rechten Stoffseite vor dich hin.



11

Stecke die Belege, beginnend mit dem Kragen, rechts auf rechts auf den Blazer.



12

Achte darauf, dass die Belege bündig mit dem Blazer abschließen.



Bild: Belege rechts auf rechts auf den Blazer gesteckt.

Belege mit Blazer verstärken

Damit du wirklich exakt nähen kannst, empfehle ich dir, die Nahtzugaben einzuzeichnen.



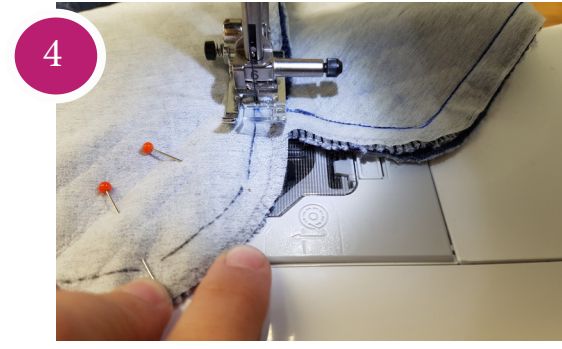
Bringe den Kragen in die richtige Position, so dass ein rechter Winkel entsteht.



Es entsteht ein Nahtkreuz:
Dies ist der Punkt, an dem sich die Nahtlinien kreuzen.



Nähe nun entlang der Nahtlinie.



Stoppe genau am Nahtkreuz. Versenke die Nadel, heb den Fuß der Nähmaschine an und drehe es zu dir. Senke den Fuß wieder und nähe weiter.



Nähe bis zum Saumende die Belege an.
Schneide die Nahtzugaben ein.



Schneide die Ecken bis zum Nahtkreuz ein.
Nicht die Naht einschneiden!



Wende anschließend alles und forme alle Rundungen und Ecken gut aus.
Um optimale Ergebnisse zu erzielen, empfehle ich, alles gut auszubügeln.



Der Rückenteilbeleg wird nun auf das Rückenteil genäht.
Klappe dazu den Rückenbeleg in das Rückenteil.



Beginne mit dem Feststecken des Rückenbelegs an der Schulternaht.
Dabei liegt die Schulternaht des Blazers auf der Schulternaht des Belegs.



Nähe den Beleg an. Die Naht geht von einer Schulternaht zur anderen. Die Naht wird später von außen sichtbar sein.
Alternativ kannst du auch Saumvlies dazwischen bügeln.

Kapuzenversion

Die Kapuzenversion wird genauso wie die Kragenversion genäht. Anstelle des Kragens nähen wir eine Kapuze an.



Lege erst die Schnittteile Innenkapuze rechts auf rechts und nähe sie zusammen. Anschließend nähst du die Außenkapuze. Wende beide Kapuzen auf die rechte Stoffseite.



Lege Rückenteil und Vorderteil mit der rechten Seite vor dich hin. Stecke die Außenkapuze mit seiner Mitte auf die hintere Mitte des Rückenteils.



Die Kapuze endet am vorderen Knips im Vorderteil.



Nähe die Belege wie schon bei der Kragenversion beschrieben zusammen. Anstelle des Kragens wird nun die Kapuze angenäht.



Lege die Belege wie auf dem Bild vor dich hin. Die eingezeichnete Linie zeigt, wo die Kapuze angenäht wird.



Stecke die Kapuze rechts auf rechts auf den Rückenbeleg. Dabei trifft die Mitte der Kapuze auf die Mitte des Rückenteilbelegs. Die Kapuze endet am vorderen Knips.



7

Stecke den hinteren Saumbeleg rechts auf rechts an das Rückenteil. Nähe den Beleg mit einem Geradstich fest.



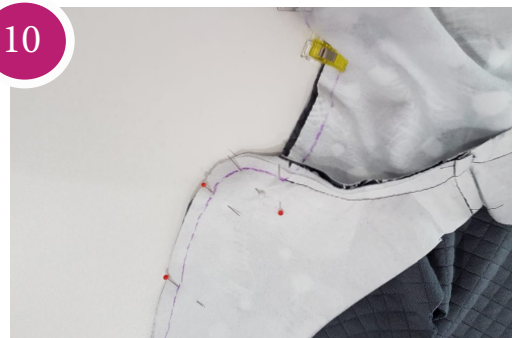
8

Lege den Blazer mit der rechten Stoffseite vor dich hin. Stecke die Belege, beginnend mit der Kapuze, rechts auf rechts auf den Blazer.



9

Achte darauf, dass die Belege bündig mit dem Blazer abschließen.



10

Bringe die Kapuze in die richtige Position, so dass ein rechter Winkel entsteht. Zeichne nun rundum die Nahtzugabe ein. Nähe nun entlang der Nahtlinie.



11

Stoppe genau am Nahtkreuz. Versenke die Nadel, heb den Fuß der Nähmaschine an und drehe es zu dir. Senke den Fuß wieder und nähe weiter.



12

Nähe bis zum Saumende die Belege an. Schneide die Nahtzugaben ein.

Ärmel



1

Lege den Ärmel rechts auf rechts auf den Armausschnitt.



2

Stecke die Ärmel mit einigen Nadeln/Klammern fest und nähe sie anschließend an.

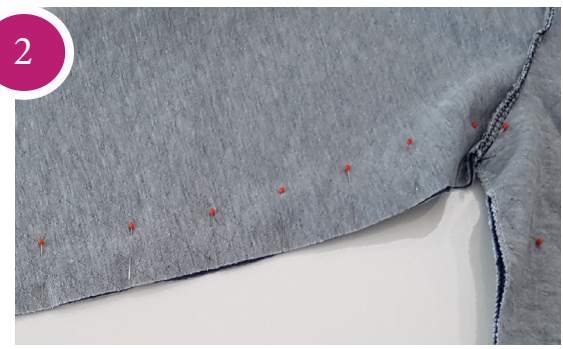
Seitennähte schließen und Ärmel säumen



1

Klappe die Vorderteile auf das Rückenteil und stecke Seitennähte und Ärmel fest.

Dabei liegen die Teile rechts auf rechts.



2

Achte darauf, dass die Achselnähte genau übereinanderliegen.

Anschließend nähst du alles zusammen.



3

Falte den Saum nun erst um 1 cm nach innen um und bügel ihn.



4

Klappe den Saum nochmals um 1 cm nach innen um. Stecke ihn fest und nähe den Saum z. B. mit einem Geradstich fest.



Klappe die Saumzugaben nach innen und stecke sie fest, bevor du sie zusammennähst.

TIPP:

Damit die Belege nicht aufklappen oder verrutschen, nähe sie mit der Hand mit ein paar Stichen an.

Bügel nun den gesamten Blazer noch einmal aus.



Du kannst in diesem Schritt nach Bedarf die äußeren Kanten absteppen. Es ist wichtig, dass du den Stoff dabei nicht dehnt, da es sonst zur Wellenbildung kommen kann.

Dein Blazer ist nun fertig!