

Toni Damen

Hoodie im Colour-Blocking-Style oder einfarbig



Größe 32-58





Mein Name ist Carolin und ich bin das Gesicht hinter dem Label Fadenkäfer. Als Mama muss ich nicht nur an der Nähmaschine kreativ sein. Dennoch bereitet es mir ganz besondere Freude, dort tätig zu werden und einzigartige Kleidungsstücke für meine drei Kinder anzufertigen. Doch schnell wollte ich mehr, als nur nach fremden Schnitten zu nähen und entwickelte kurzerhand mein erstes eigenes Schnittmuster. Diesem ersten folgten viele weitere, die ich in enger Zusammenarbeit mit einer Schnittdirektrice entwerfe und zu Papier bringe.

Alle Schnitte werden intensiv und in allen Größen in einem großen Team auf Herz und Nieren getestet. So entstehen hochwertige und liebevoll gestaltete Schnittmuster, die einfach nachzuarbeiten sind. Bebilderte Schritt-für-Schritt-Anleitungen und der Verzicht auf komplizierte Fachbegriffe machen alle Schnitte anfängertauglich. So können auch Hobbynäherinnen ohne viele Vorkenntnisse sofort loslegen und sich über gelungene, alltagstaugliche Kreationen freuen.

Nach einigen erfolgreichen Kinder-eBooks habe ich einen ersten Schnitt für Frauen entwickelt, dem schnell weitere folgten. Auch bei diesen Schnitten bleibe ich meiner Linie treu und gestalte diese ebenfalls mit anschaulichen Schritt-für-Schritt-Anleitungen für schnelle Erfolge beim Nähen.

Die „Basicline“, eine Reihe mit Schnittmustern für Erwachsene und Kinder, die als Basics schnell und einfach genäht werden können und nach und nach erweitert wird, rundet aktuell mein Sortiment ab.

Nähen macht Spaß! Nichts ist schöner, als für seine Kinder, für sich selbst, den Liebsten oder gute Freunde einzigartige Dinge zu erschaffen.

Daher lautet meine Mission: *Begeistere auch andere fürs Nähen!*

Einleitung

Dieses eBook beinhaltet die Anleitung und die Schnittteile, um einen Pullover zu nähen. Der Schnitt ist für Nähanfänger sowie für fortgeschrittene Hobbyschneiderinnen geeignet.

Mit einer Bild-für-Bild-Anleitung führe ich dich durch die einzelnen Schritte vom Zuschneiden bis zum fertigen Kleidungsstück.

Bitte lies die Anleitung zuerst komplett durch. Bei Problemen oder Unklarheiten kannst du mich gerne unter info@fadenkaefer.de anschreiben.

Eine Nahtzugabe von 1 cm ist bereits im Schnitt enthalten.

Du suchst weitere Schnitte oder Designbeispiele?

Dann schau doch mal unter www.fadenkaefer.de oder auf Facebook:

www.facebook.com/fadenkaefer!

Schau auch unbedingt in unserem Youtube-Kanal vorbei und verpasse keine neuen Video-Anleitungen mehr: www.youtube.com/c/Fadenkäfervideos

Ich wünsche dir nun viel Spaß beim Nähen.

deine Carolin

Materialliste

- Sweat, Sommersweat, Strick, French-Terry
- Bündchen
- Ösen
- kleine Lederstückchen zum Verstärken der Ösen
- Wonderdots/Vlieseline zum Verstärken der Ösen
- Kordel

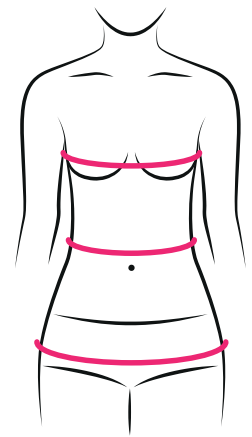
Arbeitsmaterial

- Drucker & Papier
- Stoffschere/Rollschneider
- Stecknadeln
- Maßband
- Bügeleisen
- Nähmaschine und/oder Overlock

Du kannst mit einer Overlockmaschine, einem Overlockstich oder einem Geradstich (den du mit dem Zickzackstich versäuberst) nähen!

Maßtabelle

Größe	Brustumfang	Taillenumfang	Hüftumfang	Ärmellänge
32	74-80	58-64	80-84	61
34	81-83	65-68	85-90	61
36	84-86	69-72	91-95	61
38	87-91	73-76	96-100	61
40	92-96	77-79	101-104	61
42	97-101	80-83	105-109	61
44	102-106	84-90	110-115	61
46	107-111	91-95	116-119	61
48	112-117	96-101	120-125	61
50	118-123	102-107	126-130	61
52	124-129	108-113	131-136	61
54	130-135	114-119	137-141	61
56	136-141	120-125	142-147	61
58	142-147	126-131	148-153	61



1 Brustumfang
an der stärksten Stelle
der Brust gemessen

2 Taillenumfang
gemessen an der
schmalsten Stelle der Taille

3 Hüftumfang
gemessen an der stärksten
Stelle der Hüfte

Der Schnitt ist auf eine Körpergröße von 168 cm ausgelegt.

Stoffverbrauch

in cm (bei einer Stoffbreite von 140 cm)

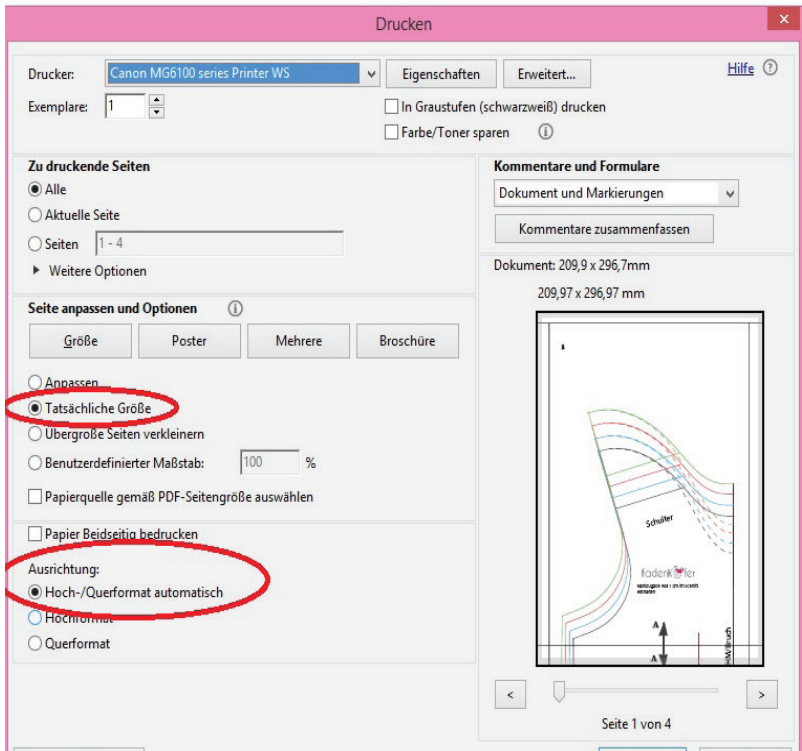
Größe	Hoodie uni-farben			Hoodie im Colour-Blocking-Design					
	mit Hals- bündchen	mit Kapuze	mit Kragen	Oben mit Hals- bündchen	Oben mit Kapuze	Oben mit Kragen	Mitte	Unten	Bündchen- ware
32	150	180	145	45	100	60	35	75	45
34	150	190	170	50	100	65	35	80	45
36	155	190	170	50	100	65	35	80	45
38	155	195	180	55	100	70	35	80	45
40	155	200	180	60	105	70	40	80	45
42	155	210	185	60	105	70	40	80	60
44	155	215	185	70	110	70	40	80	60
46	160	220	190	70	110	75	40	80	60
48	160	220	190	70	110	75	40	80	60
50	190	240	230	75	110	80	40	100	60
52	190	255	230	75	120	90	40	100	60
54	200	265	240	75	120	100	40	105	60
56	200	280	240	75	120	115	40	105	60
58	215	280	240	85	125	115	60	105	60

Hinweis: Bei Uni-Stoffen oder bei Stoffen, wo das Muster keine Rolle spielt, kann es sein, dass du weniger Stoff brauchst.

Du suchst weitere Schnitte oder Designbeispiele?

Dann schau doch mal unter www.fadenkaefer.de oder auf Facebook: www.facebook.com/fadenkaefer/!

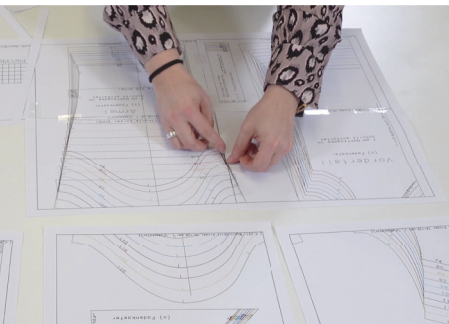
Druckeinstellung



Drucke das Schnittmuster aus und achte darauf, dass du die tatsächliche Größe auswählst.

Das Kontrollkästchen sollte 5 x 5 cm betragen.

Kleben



Klebe es anschließend zusammen. Es gilt das Prinzip hier abschneiden – hier kleben.

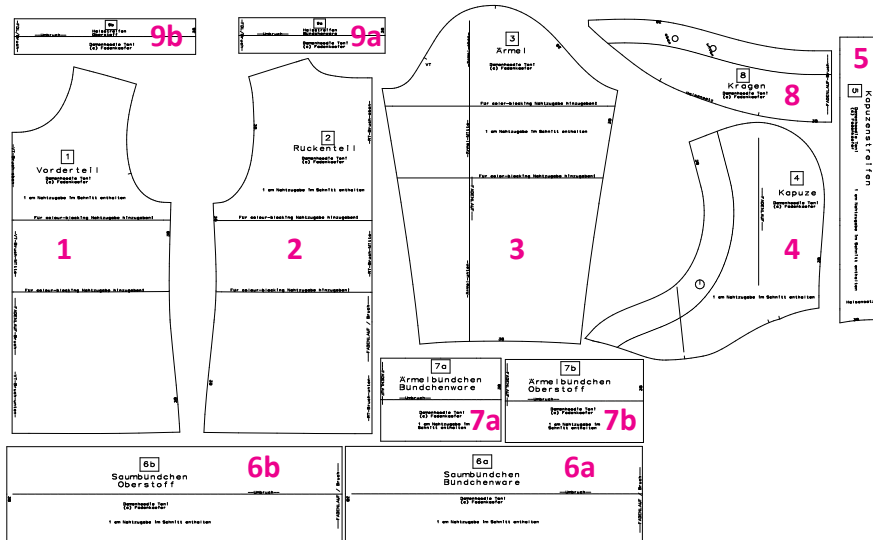
Es ist wichtig, dass du beim Kleben genau arbeitest.

Wir haben für dich ein Anleitungsvideo gedreht. Bitte schau dazu einfach auf unserem Fadenkäferkanal auf YouTube www.youtube.com/c/Fadenkäfervideos vorbei!



Zuschnitt

ACHTUNG: Beim Zuschnitt mit Colour-Blocking muss an jeder Schnittkante Nahtzugabe gegeben werden.



- 1 x Vorderteil oben im Stoffbruch (1)
- 1 x Vorderteil Mitte im Stoffbruch (1)
- 1 x Vorderteil unten im Stoffbruch (1)
- 1 x Rückenteil oben im Stoffbruch (2)
- 1 x Rückenteil Mitte im Stoffbruch (2)
- 1 x Rückenteil unten im Stoffbruch (2)
- oder
- 1 x Vorderteil komplett im Stoffbruch (2)
- 1 x Rückenteil komplett im Stoffbruch (2)

Ärmel

- 2 x Ärmel oben gegengleich (3)
- 2 x Ärmel Mitte gegengleich (3)
- 2 x Ärmel unten gegengleich (3)
- oder
- 2 x Ärmel komplett gegengleich (3)

Version Halsbündchen:

- 1 x Halsbündchen aus Bündchenware im Stoffbruch (9a)
- oder
- 1 x Halsbündchen aus Oberstoff im Stoffbruch (9b)

Version Kragen:

- 2 x Kragen im Stoffbruch (8)

Version Kapuze:

- 4 x Kapuze gegengleich (4)
- 2 x Kapuzenstreifen im Stoffbruch (5)

Saumbündchen:

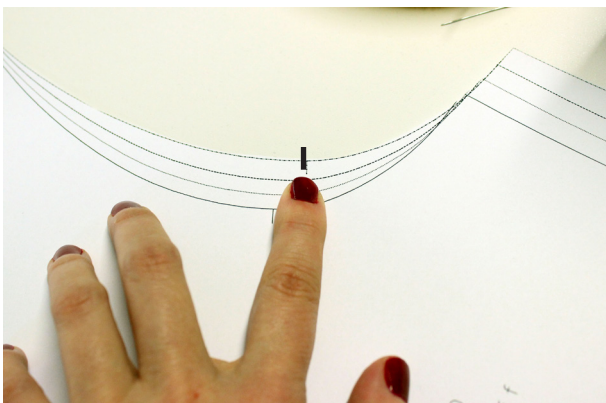
- 1 x Saumbündchen aus Bündchenware im Stoffbruch (6a)
- oder
- 1 x Saumbündchen aus Oberstoff im Stoffbruch (6b)

Ärmelbündchen:

- 2 x Ärmelbündchen aus Bündchenware im Stoffbruch (7a)
- oder
- 2 x Ärmelbündchen aus Oberstoff im Stoffbruch (7b)

Bei gemusterten Stoffen solltest du darauf achten, dass die Muster nicht auf dem Kopf stehen.

Vorbereiten der Schnittteile



Im Schnittmuster sind einige Knipse/Markierungen. Übertrage diese auf den Stoff.

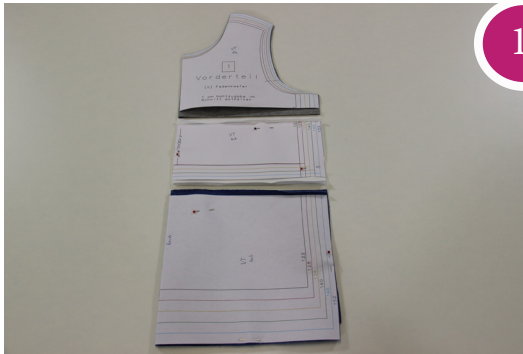
Knipse sind kleine Einschnitte innerhalb der Nahtzugabe als Markierung, wo Schnittteile aufeinander treffen sollen.

Man nimmt sie auch zur Kennzeichnung von Falten oder Nahtenden.

Colour-Blocking Vorderteil und Rückteil

Tipp: Nummeriere und beschrifte dir alle Schnittteile!

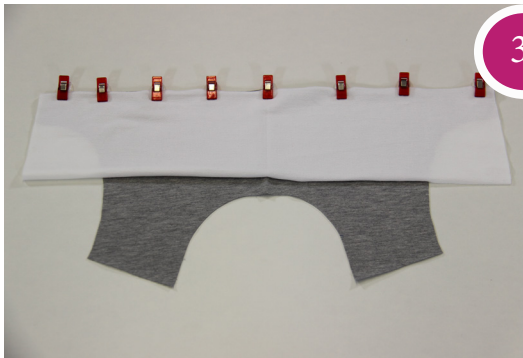
z. B. Vorderteil oben, Vorderteil Mitte, Vorderteil unten, Rückenteil oben, Rückenteil Mitte, Rückenteil unten, Ärmel oben, Ärmel Mitte, Ärmel unten. Schreibe Bruchanten und Fadenlauf gerne dazu.



An jeder Schnittkante beim Colour-Blocking muss Nahtzugabe gegeben werden!



Lege das Mittelteil bündig rechts auf rechts auf das obere Schnittteil.



Stecke das Mittelteil fest und nähe es anschließend mit einem dehnbaren Stich fest.



Klappe die zuvor genähten beiden Teile auf.



Lege das untere Schnittteil rechts auf rechts auf das mittlere Schnittteil. Stecke es fest und nähe es mit einem dehnbaren Stich zusammen.



Bügel das fertige Vorderteil im Colour-Blocking-Style. Dasselbe machst du auch mit dem Rückteil.

Colour-Blocking Ärmel



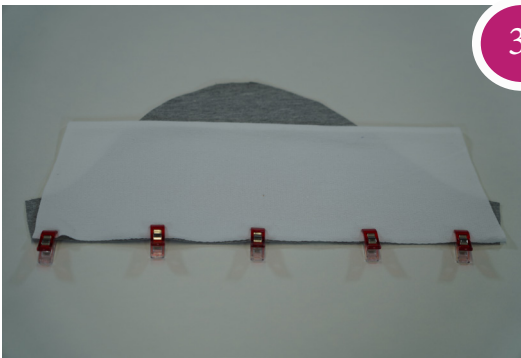
1

An jeder Schnittkante beim Colour-Blocking muss Nahtzugabe gegeben werden!



2

Lege das Mittelteil bündig rechts auf rechts auf das obere Schnittteil.



3

Stecke das Mittelteil fest und nähe es anschließend mit einem dehnbaren Stich fest.



4

Klappe die zuvor genähten beiden Teile auf.



5

Lege das untere Schnittteil rechts auf rechts auf das mittlere Schnittteil. Stecke es fest und nähe es mit einem dehnbaren Stich zusammen.



6

Bügel die fertigen Ärmel im Colour-Blocking-Style.

Zusammensetzen der Schnittteile



1
Lege Vorderteil und Rückenteil rechts auf rechts aufeinander. Stecke die Schulternähte zusammen und nähe sie mit einem Overlockstich.



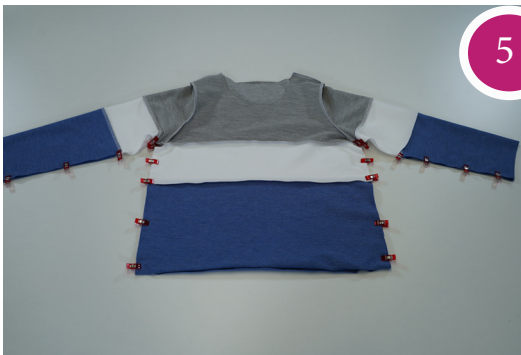
2
Lege den Ärmel rechts auf rechts auf den Armausschnitt.



3
Stecke die Ärmel mit einigen Nadeln/Klammern fest und nähe sie anschließend an. Die Knipse (Markierungen) von Ärmeln, Vorderteil und Rückenteil sollten beim Stecken des Ärmel übereinstimmen.



4
Klappe das Hinterteil auf das Vorderteil.



5
Stecke Seitennähte und Ärmel fest. Dabei liegen die Teile rechts auf rechts. Achte darauf, dass die Achselnähte genau übereinanderliegen. Anschließend nähst du alles zusammen. Nimm dafür einen dehnbaren Stich.

Rundhals



1
Schneide das Bündchen laut Schnittteil zu. Lege es anschließend der Länge nach rechts auf rechts.



2
Nähe die kurze Kante mit einem Geradstich zu.



3
Bügel die Nahtzugaben auseinander.



4
Falte das Bündchen der Länge nach zu einem Ring und bügel es nochmal. Teile das Bündchen mit Nadeln oder Klammern in vier gleichmäßige Teile auf. So kannst du das Bündchen gleichmäßig an den Halsausschnitt stecken.



5
Stecke das Bündchen rechts auf rechts gedehnt an den Halsausschnitt und nähe es anschließend mit einem dehnbaren Stich an.

Kapuze



Stecke den Kapuzenmittelstreifen rechts auf rechts an die Kapuze und nähe ihn fest.



Anschließend steckst du die zweite Kapuze am Mittelstreifen fest und nähst beides zusammen. Innen- und Außenkapuze werden auf die gleiche Art und Weise genäht.



Optional mit Kordel und Ösen: Übertrage die Markierung für die Ösen auf die Außenkapuze.



Nach Bedarf kannst du auf der Innenkapuze z. B. ein tolles Band aufnähen.



Halsöffnung

Lege die Kapuzen rechts auf rechts, stecke sie fest und nähe sie anschließend mit einem dehnbaren Stich zusammen. Wende sie durch die Halsöffnung.



Stecke mit Nadeln die Naht des Tunnels ab. Im Schnittmuster ist dazu eine Markierung eingezeichnet. Anschließend steppst du die Naht ab. Ziehe die Kordel ein.



Suche zunächst die Mitte von Kapuze, Vorderteil und Rückteil und markiere dir diese.



8

Stecke die Mitte der Kapuze rechts auf rechts auf die Mitte im Rückenteil. Die offenen Kanten von Kapuze und Halsausschnitt liegen dabei bündig.



9

Stecke erst eine Seite der Kapuze bündig fest.



10

Danach die andere Seite. Dabei überlappen die Kapuzenteile im vorderen Bereich.



11

Die Kapuze ist vollständig festgesteckt. Die offenen Kanten liegen übereinander. Nähe die Kapuze mit einem dehnbaren Stich fest.



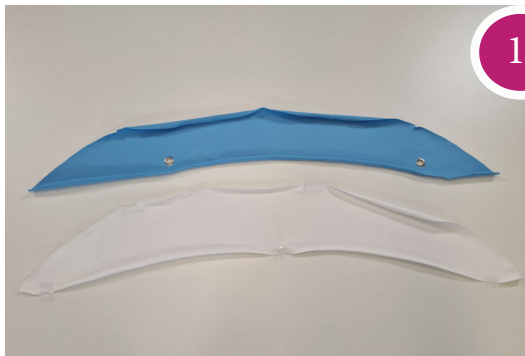
12

Deine Kapuze ist fertig.

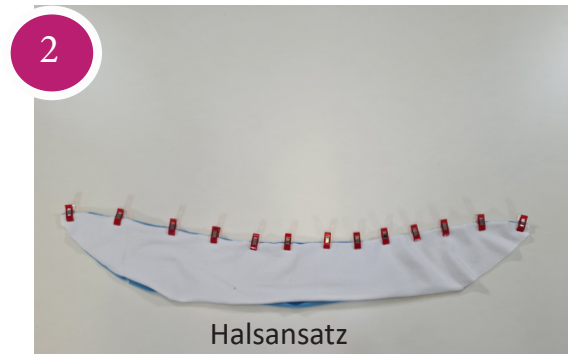


13

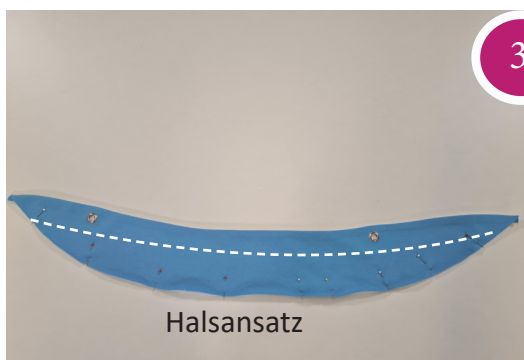
Kragen



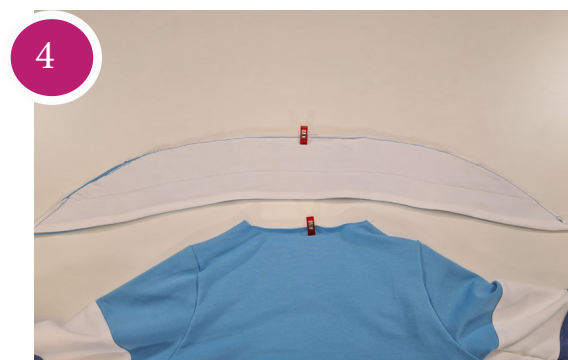
Den Kragen hast du zweimal zugeschnitten. So hast du einen Innen- und einen Außenkragen. Schlage nun in den Außenkragen Ösen ein. Übernimm die Markierungen vom Schnittmuster.



Lege beide Kragen rechts auf rechts und stecke die obere Kante. Die obere ist die Kante ohne Knipse! Anschließend nähst du sie mit einem dehnbaren Stich zusammen.



Wende den Kragen auf die rechte Stoffseite. Steppe die offene Kante (Halsansatznaht) knappkantig ab. Übernimm die Markierung vom Tunnel und steppe ihn ab.



Bestimme die Mitte des Kragens sowie des Rückteils.



Stecke die Mitte des Kragens rechts auf rechts auf die Mitte im Rückenteil. Die offenen Kanten von Kragen und Halsausschnitt liegen dabei bündig.



Stecke erst die Seite mit der oberen Öse des Kragens bündig fest.



Danach die andere Seite mit der unteren Öse. Dabei überlappen die Kragenteile im vorderen Bereich. Der Kragen ist vollständig festgesteckt. Nähe den Kragen mit einem dehnbaren Stich fest.



Ziehe nun noch eine Kordel ein.

Armbündchen



Lege das Bündchen der Länge nach rechts auf rechts. Nähe die offene Kante mit einem Geradstich zu.



Bügel die Nahtzugaben auseinander.



Falte das Bündchen der Länge nach zu einem Ring.



Teile das Bündchen mit Nadeln oder Knipsen in vier gleichmäßige Teile auf.



Stülpe das Bündchen auf den Ärmel.



Das Bündchen wird mit der offenen Kante rechts auf rechts auf den Ärmelsaum gesteckt. Nähe das Bündchen mit einem dehnbaren Stich fest.

Saumbündchen



Lege das Bündchen der Länge nach rechts auf rechts. Nähe die offene Kante mit einem Geradstich zu.



Streiche die Nahtzugaben auseinander. Bügel die Nahtzugaben auseinander.



Falte das Bündchen der Länge nach zu einem Ring. Teile das Bündchen mit Nadeln oder Knipsen in vier gleichmäßige Teile auf.



Stülpe das Bündchen auf den Pullover-saum und stecke es gleichmäßig fest.



Nähe das Bündchen mit einem dehn-
baren Stich fest.



Klappe das Bündchen runter.

Dein Hoodie Toni ist fertig!