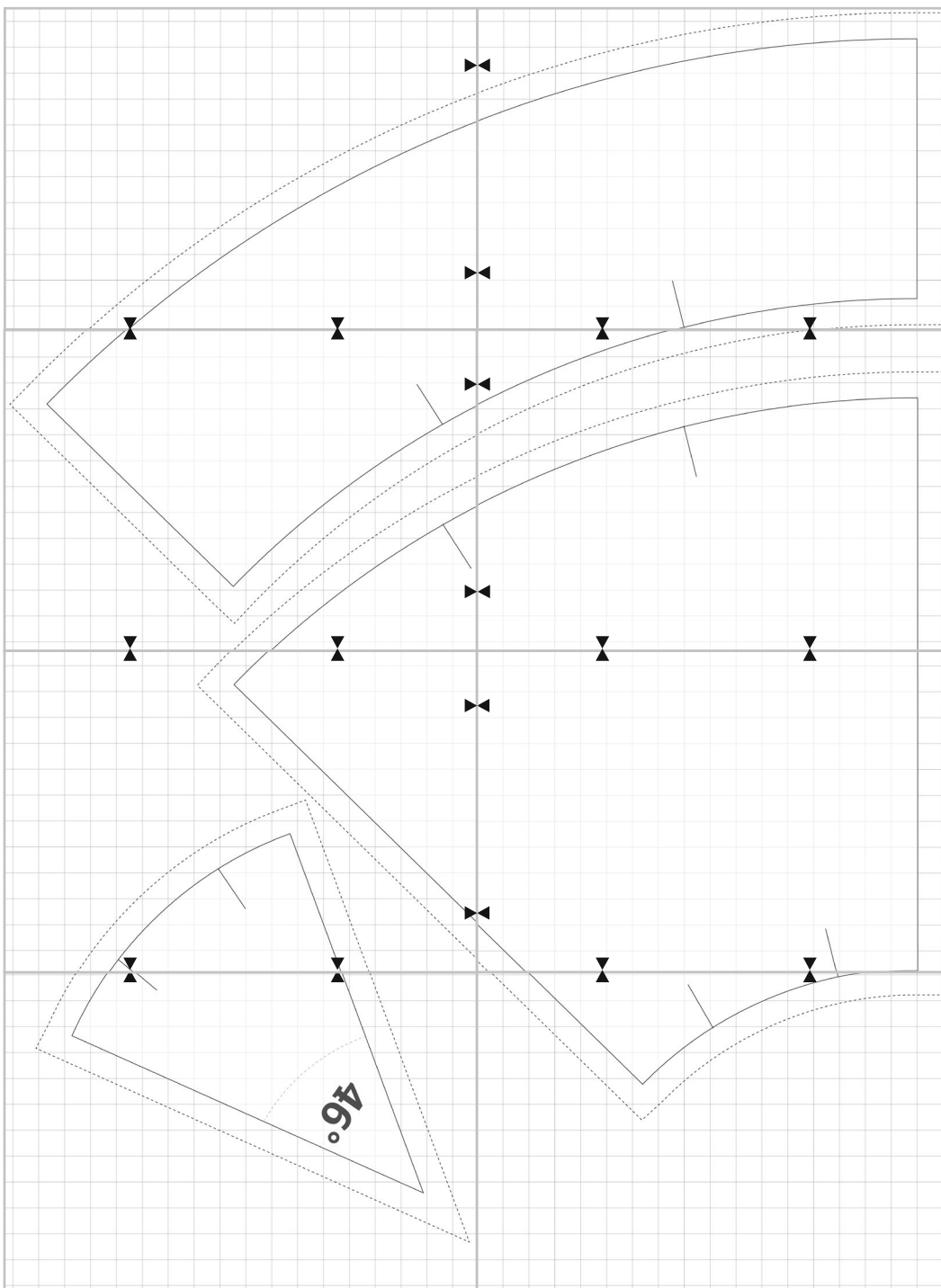


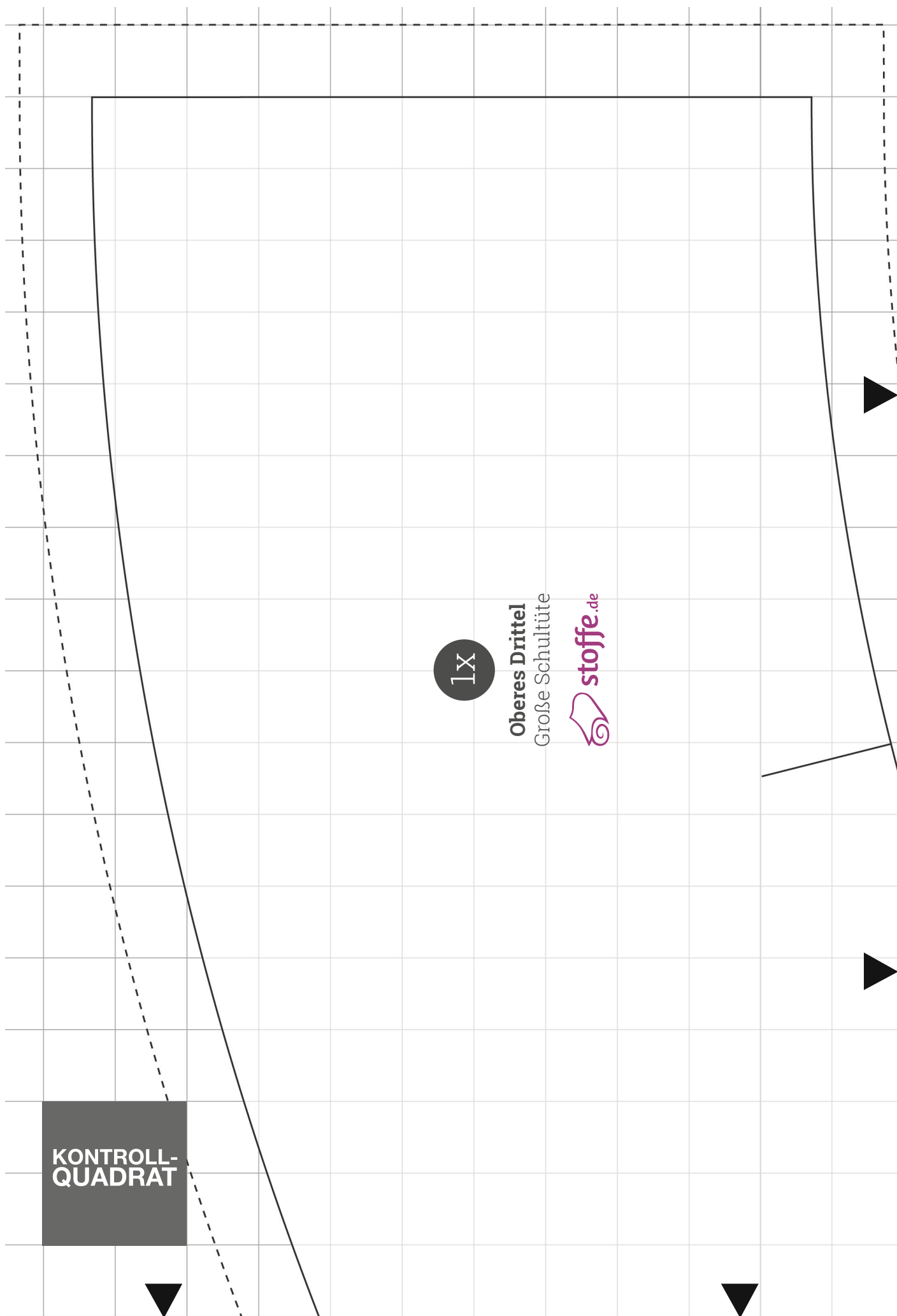
Schnittmuster Schultüte

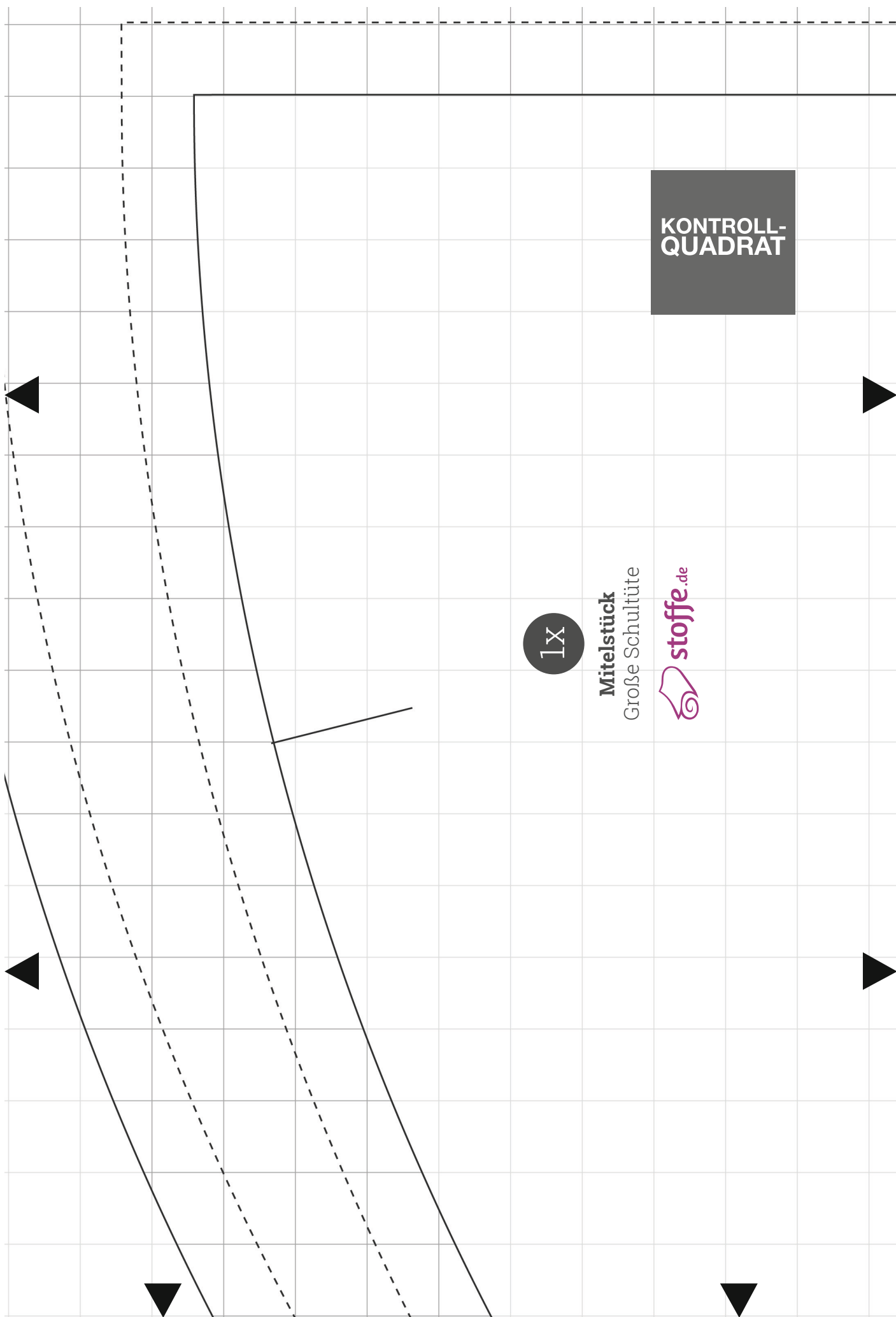
Auf den folgenden Seiten findest du die Schnittmuster für eine Große Schultüte (h=70cm) und eine kleine (h=35cm). Bevor du das Schnittmuster ausschneidest, lege die Ausdrucke mit den Markierungen übereinander und klebe sie wie unten dargestellt zusammen. Die Nahtzugabe ist bereits enthalten.

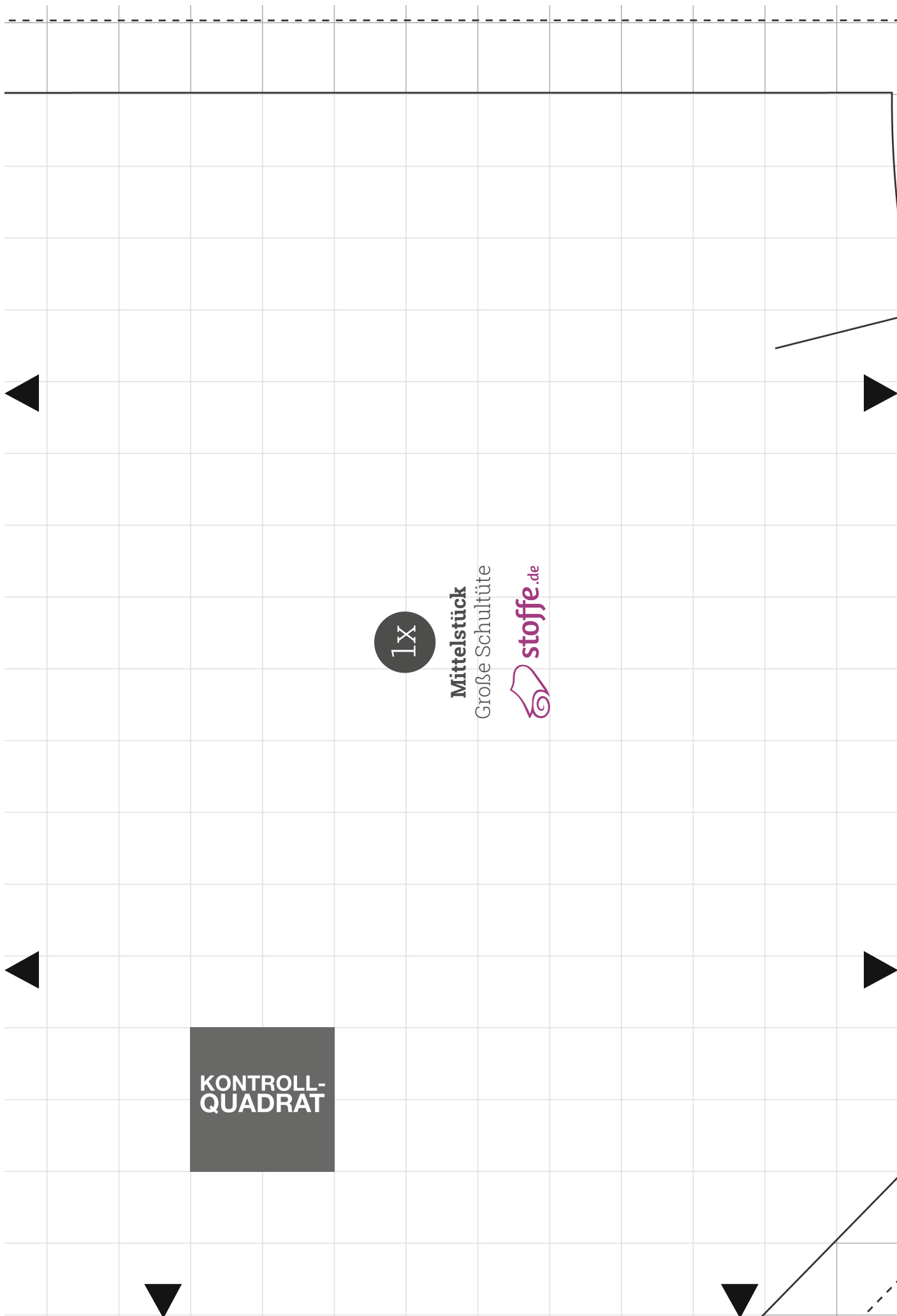
Wichtig: Drucke alle Seiten in Originalgröße auf A4 aus!
Das Kontrollquadrat muss 3cm x 3cm groß sein.

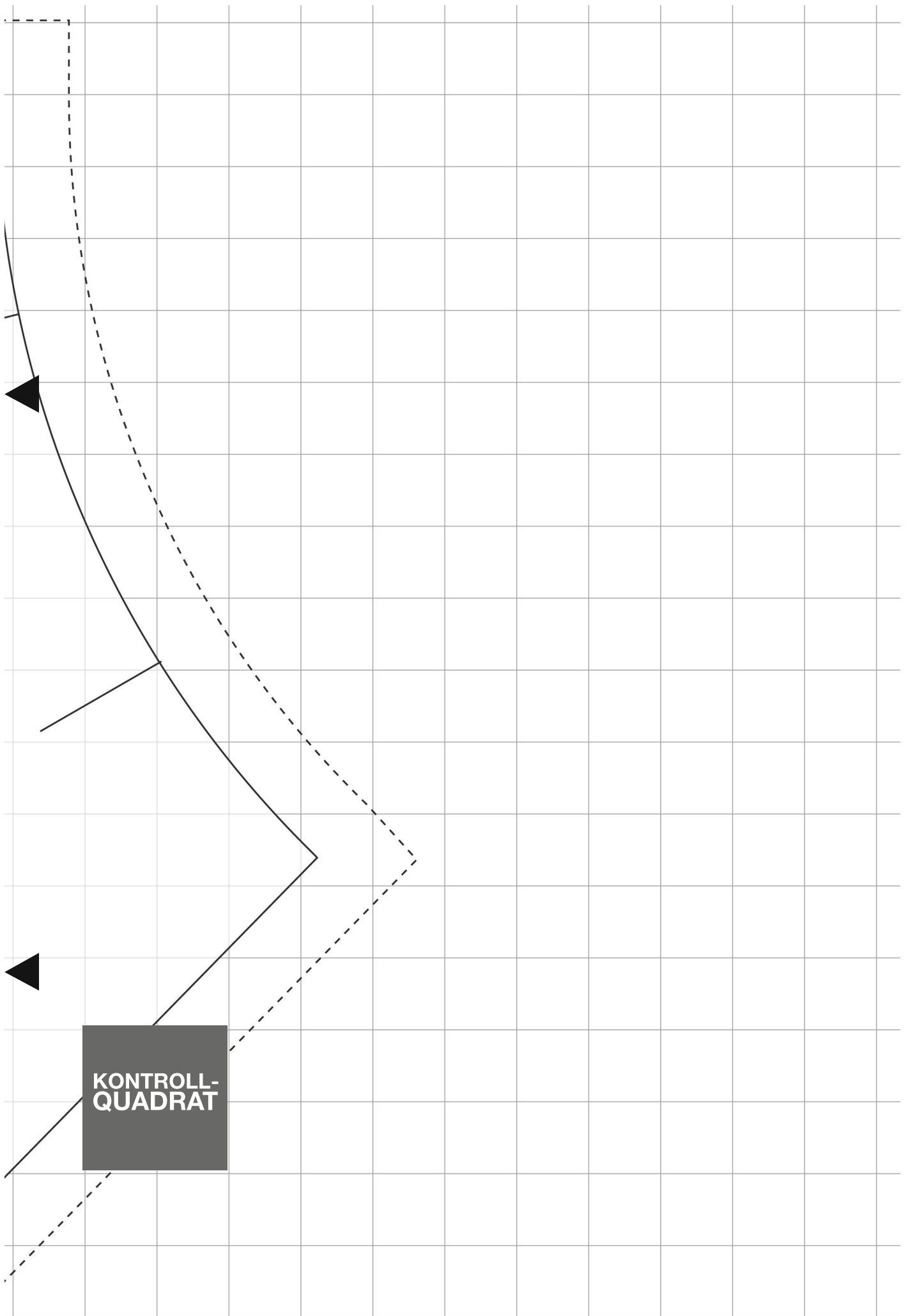
**KONTROLL-
QUADRAT**











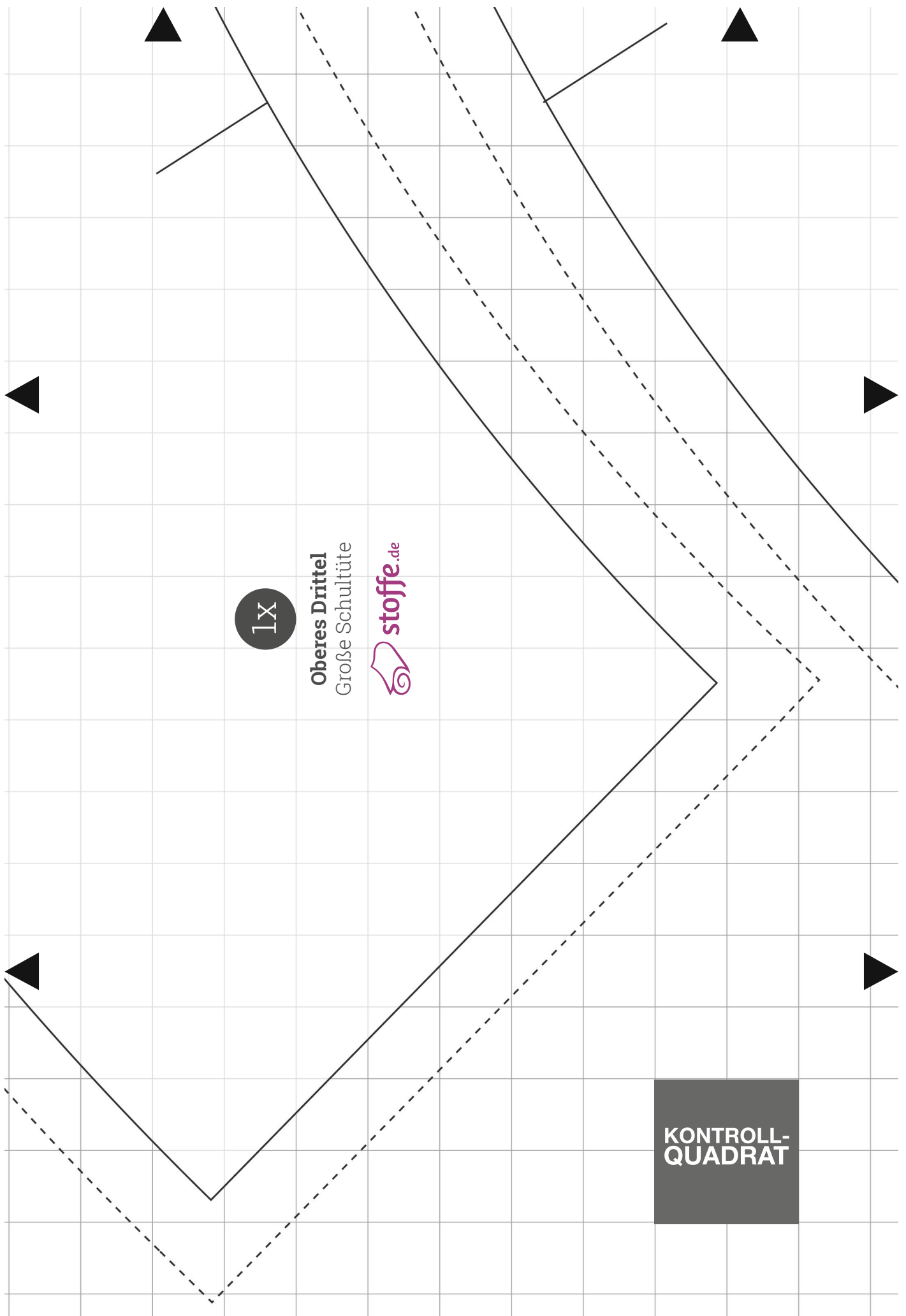


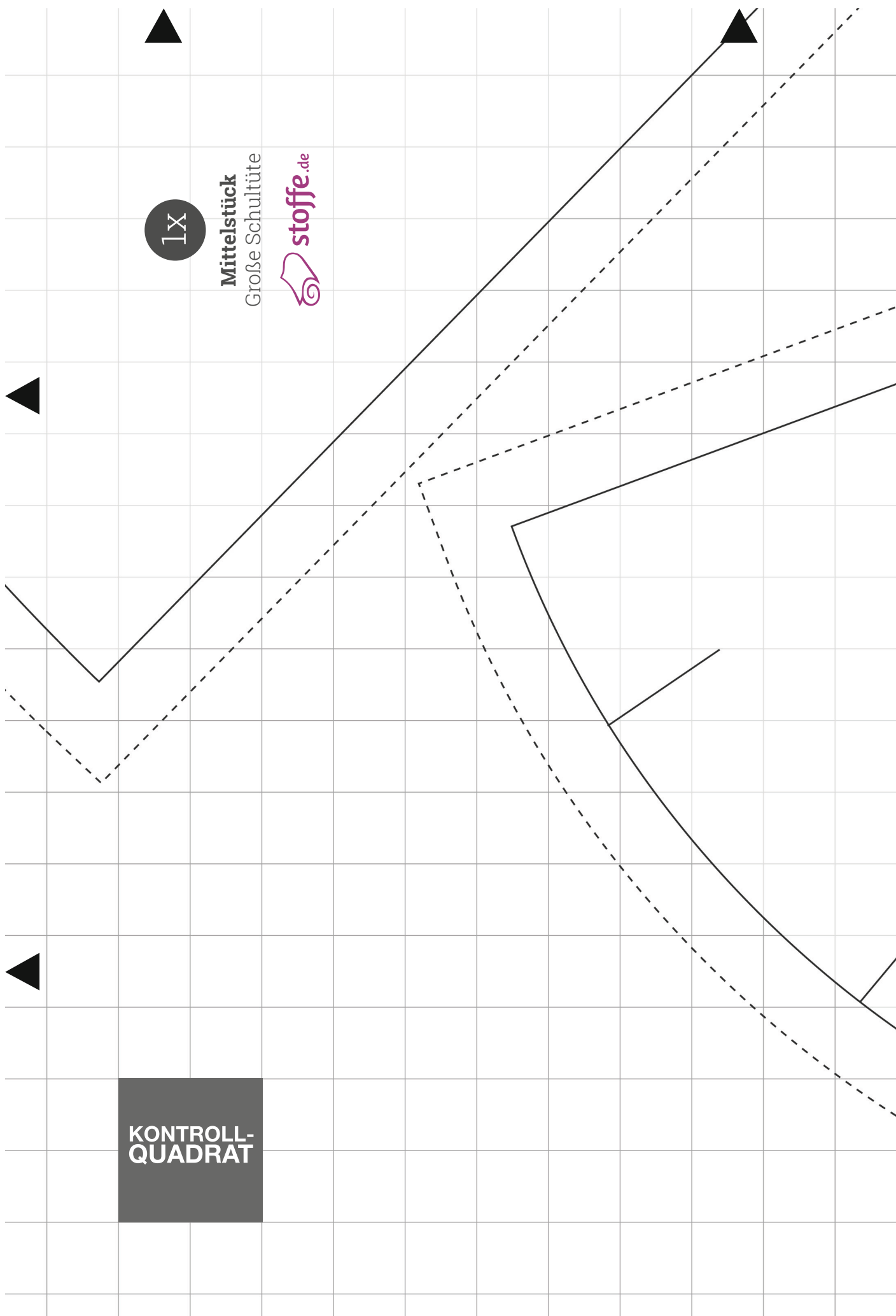
1x

Oberes Drittel
Große Schultüte



KONTROLL-
QUADRAT





1x

Mittelstück
Große Schultüte

stoffe.de

KONTROLL-
QUADRAT

